

エアニッパー切断能力の目安

エアニッパーブレードは、形状や切断物の種類により、切断能力が変わりますので、参考としてご利用ください。
 エアニッパーのご相談は、お近くの支店・営業所へお気軽にお問い合わせください。
 (営業所一覧は裏表紙をご覧ください)



スライドエアニッパーブレード

品番	本体No. 形状	切断能力			
		軟質樹脂	硬質樹脂	銅線	鉄線
NY03 AJ		2.0	1.3		
NY03 AJL		1.6	1.1		
NY03 AJT		2.0	1.3		
NY03 RAJ		2.0	1.3		
NY03 RAJL		1.6	1.1		
NY05 BJ		2.0		1.6	1.0
NY05 AJ		3.0	2.0		
NY05 AJL		2.8	1.6		
NY05 AJB		3.0	2.0		
NY05 AJT		3.0	2.0		
NY05 AH		3.0	2.0		
NY05 RBJ		2.0		1.6	1.0
NY05 RAJ		3.0	2.0		
NY05 RAH		3.0	2.0		
NY05 RAJL		2.8	1.6		
NY05 RAJB		3.0	2.0		
NY10 AJ		3.5	2.3		
NY10 AJL		3.2	2.1		
NY10 AD		2.3	1.6		
NY10 AJB		3.5	2.3		
NY10 AJT		3.5	2.3		
NY10 AH		3.5	2.3		
NY10 RAJ		3.5	2.3		
NY10 RAH		3.5	2.3		
NY10 RAJL		3.2	2.1		
NY10 RAJB		3.5	2.3		
NY15 AJ		4.0	2.6		
NY15 AJL		3.7	2.3		
NY15 AD		2.6	2.2		
NY15 AJB		4.0	2.6		
NY15 AJT		4.0	2.6		
NY15 AH		4.0	2.6		
NY15 RAJ		4.0	2.6		
NY15 RAH		4.0	2.6		
NY15 RAJL		3.7	2.3		
NY15 RAJB		4.0	2.6		
NY25 AJ		5.0	3.4		
NY25 AJL		4.7	3.0		
NY25 AD		3.3	2.0		
NY25 AJB		5.0	3.4		
NY25 AH		5.0	3.4		
NY25 RAJ		5.0	3.4		
NY25 RAH		5.0	3.4		
NY25 RAJL		4.7	3.0		
NY25 RAJB		5.0	3.4		

ヨコ型スライド用
(正刃・逆刃)

エアニッパーブレード

品番	本体No. 形状	切断能力				
		軟質樹脂	硬質樹脂	銅線	鉄線	ピアノ線
N3 AS				1.0	0.5	
N3 HS				1.0	0.5	
N3 AP		2.0				
N3 AE		2.0				
N3 BJ				1.0	0.5	
N5 AS				1.0	0.5	
N5 HS				1.0	0.5	
N5 AP		2.0				
N5 AE		2.0				
N5 BJ				1.0	0.5	
N7 AS				1.6	1.0	
N7 HS				1.6	1.0	
N7 AP		3.0	2.0			
N7 PF		3.0	2.0			
N7 AE		3.0	2.0			
N7 BJ				1.6	1.0	
N10 AS				1.8	1.2	
N10 HS				1.8	1.2	
N10 AP		4.0	2.6			
N10L AS				1.8	1.2	
N10L AP		4.0	2.6			
N10L PF		4.0	2.6			
N12 AS				2.3	1.7	
N12 HS				2.3	1.7	
N12 AP		4.5	4.0			
N20 AS				2.6	2.0	
N20 HS				2.6	2.0	
N20 AG				2.6	2.0	
N20 AP		7.0	5.0			
N20 AJ		7.0	5.0			
N20 AJL		6.0	4.0			
N20 AJB			5.0			
N20 PF		7.0	5.0			
N20 AH		6.0				
N20 AE		7.0	5.0			
N20 BFB				2.6	2.0	1.2
N30 AS				3.3	2.8	
N30 BBB				3.3	2.8	1.2
N30 AP		10.0	6.5			
N30 AJ		10.0	6.5			
N30 AJL		8.0	5.0			
N30 PF		10.0	6.5			
N30 AE		10.0	6.5			
N30 ACD		(裸端子 ^{1.25sq} _{2.0sq})				
N50 AS				5.5	4.5	
N50 BBB				5.5	4.5	2.0
N50F PFL		9.5	5.5			

準規格ブレード

品番	本体No. 形状	切断能力	
		軟質樹脂	硬質樹脂
N3 AE406		1.5	0.8
N10 LAB152		3.5	2
N10 LAJ141		3.5	2
N20 AML1498		10×1.5	8×1
N20 AMR1499		10×1.5	8×1
N20 AB360		6.5	4.5
N20 AA239		6.5	4.5
N20 AB39		6.5	4.5
N20 AE19A		6	4
N20 AA27		6.5	4.5
N20 AK249		5.5	3.5
N20 AE1205		5.5	3.5
N30 AE2125		6.5	4.5
N30 AA114		8	5
N30 AE53		7	4.5
N30 AL525		7	4.5
N30 AJ163		8	5
N30 AML1435		15×2	10×1.5
N30 AMR1395		15×2	10×1.5

NMブレード

NM20 AJ	7.0	5.0
NM20 AP	7.0	5.0
NM20 AE	7.0	5.0
NM30 AJ	10.0	6.5
NM30 AP	10.0	6.5
NM30 AE	10.0	6.5

複動式エアニッパー用

NW1 BJ		1.0	0.5
NW10 AJ	4.0		
NW10 BJ		1.8	1.2
NW20 AJ	6.5		
NW20 BJ		2.6	2.0
NW30 AJ	9.5		
NW30 BJ		3.3	2.8

・鉄線は未熟処理です。
 ・ピアノ線=HV320以下・N20AMLとN20AMRの切断能力単位は(t)になります。

品番	本体No. 形状	切断能力			
		軟質樹脂	硬質樹脂	銅線	鉄線
NT03 AJ		1.5	1.0		
NT03 AJT		1.5	1.0		
NT03 AJY		1.5	1.0		
NE5 AJ		2.5	1.5		
NT05 AJ		2.5	1.5		
NT05 AJL		2.0	1.3		
NT05 AJB		2.5	1.5		
NT05 AJT		2.5	1.5		
NT05 AJY		2.5	1.5		
NT05 AD		2.5	1.2		
NT05 AJH		2.5	1.5		
NT05 AJV		2.5	1.5		
NT05 AE		2.5	1.3		
NE10 AJ		3.5	2.3		
NT10 AJ		3.5	2.3		
NT10 AJL		3.0	2.0		
NT10 AJB		3.5	2.3		
NT10 AJT		3.5	2.3		
NT10 AJY		3.5	2.3		
NT10 AD		3.5	2.1		
NT10 AJH		3.5	2.3		
NT10 AJV		3.5	2.3		
NT10 AE		3.5	2.1		
NT20 AJ		5.0	3.4		
NT20 AJL		4.5	3.2		
NT20 AD		5.0	2.0		
NT20 AJB		5.0	3.4		
NT20 AJH		5.0	3.4		

タテ型スライド用
(正刃・逆刃)

VESSEL

エアニッパー

AIR NIPPER





スライドエアニッパー ヨコ型	208 - 210
スライドエアニッパー ヨコ型用ブレード ..	211 - 212
スライドエアニッパー タテ型	213
スライドエアニッパー タテ型用ブレード ..	213 - 215
スライドエアニッパー用規格ブレード	216 - 217
ヒートニッパー	218 - 222
エアニッパー	223 - 227
エアニッパー用ブレード	228 - 233
エアニッパー用規格ブレード	234 - 235
エアハサミ	236
オプションパーツ	237 - 238
別作エアニッパー・別作ブレード	239

エアニッパー テクニカル

AIR NIPPER TECHNICAL

環境対策

Pb(鉛)・Cd(カドミウム)・Hg(水銀)・6価クロム・PBB(ポリ臭化ビフェニル)・PBDE(ポリ臭化ジフェニルエーテル)・DEHP、BBP、DBP、DIBP(フタル酸エステル類) このマークは、上記10物質の使用量制限(欧州RoHS指令)に対応したものに表示しています。

※本カタログ発行時に調査中のものや、サイズによっては対応済みでないものもありますので、最新情報はWEBサイトよりご確認ください。
www.vessel.co.jp

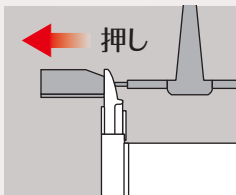
RoHS

スライドエアニッパー

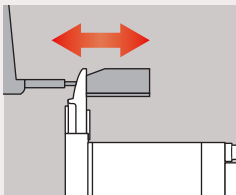
本体がスライドして、ゲート部にぴったり密着し寄せてカットするので、根元にカット残りがありません。



引き



押し



引き/押し

豊富な機種で幅広く対応。スライド時のガタツキ・ブレがなく、高精度な位置決めが行えます。引きタイプと押しタイプがあり、設置箇所に合わせてお選びいただけます。

複動式

スプリングを使用しないスライド構造で動作がスムーズ。スプリングの摩耗や金属疲労がなく、高耐久。

>>209

>>210

エアニッパー機種 ブレード形状

No. **NY10 A J**

- | | |
|-------------------------------|----------------------------------|
| AJ : 樹脂用 ストレート刃 | RAJ : 樹脂用 ストレート刃 逆刃 |
| AJL : 樹脂用 ストレートロング刃 | RAJL : 樹脂用 ストレートロング刃 逆刃 |
| AJT : 樹脂用 ストレート薄刃 | |
| AE : 樹脂用 クイキリ刃 | |
| AJY : 樹脂用 ストレート寄り刃 | |
| AD : 樹脂用 乗刃 | |
| AH : 樹脂用 クランク刃 | RAH : 樹脂用 クランク刃 逆刃 |
| AJB : 樹脂用 ストレート超硬チップ付 | RAJB : 樹脂用 ストレート超硬チップ付 逆刃 |
| AJV : 樹脂用 ストレートV字刃 | |
| AJH : 樹脂用 ストレートハイスチップ付 | |
| BJ : 金属用 ストレート刃 | RBJ : 金属用 ストレート刃 逆刃 |



スプリング

スタンダードブレード

スプリングの反発を利用し、刃が開きます。



マグネット

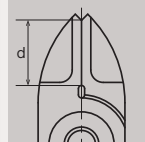
NMブレード

マグネットの反発を利用して動く24時間対応のスプリングレスブレード。



ブレード先端

Vカットタイプ



フラットカットタイプ



d 有効長さ

※ブレード先端形状が変わりました。本カタログ発行時に変更中のものもありますので、最新情報はWEBサイトよりご確認ください。各ページ記載の●はフラットカットタイプです。



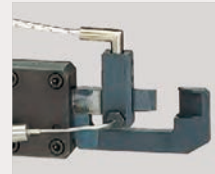
より高精度のゲートカットを実現するために...



ヒートエアニッパー

刃先に熱を加えて切断するニッパー。割れや白化を防ぎます。アクリル光学レンズカットに。

>>220



ヒートエアニッパー突切りタイプ

刃先に熱を加えて切断するニッパー。突切りタイプで切り口がきれいで安定します。

>>220



オプションパーツ

取付けを容易にするブラケット
オプションパーツ。エアニッパーを
装置に取り付ける際に便利なクランプや
ブラケットをご用意しています。

» 237



角型

本体5面にネジ穴付き。
機械・装置への組み込みに
適しています。

» 224



丸型

別売のスタンドを用いると
取付角度の調整が自由。
アームやチャック盤の
取り付けに最適です。

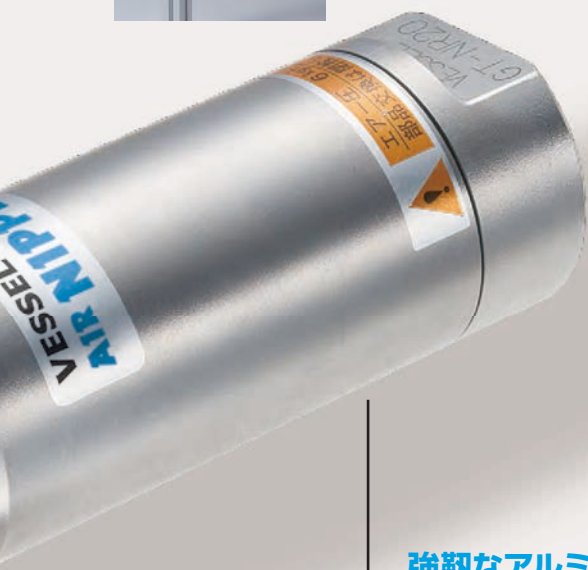
» 225



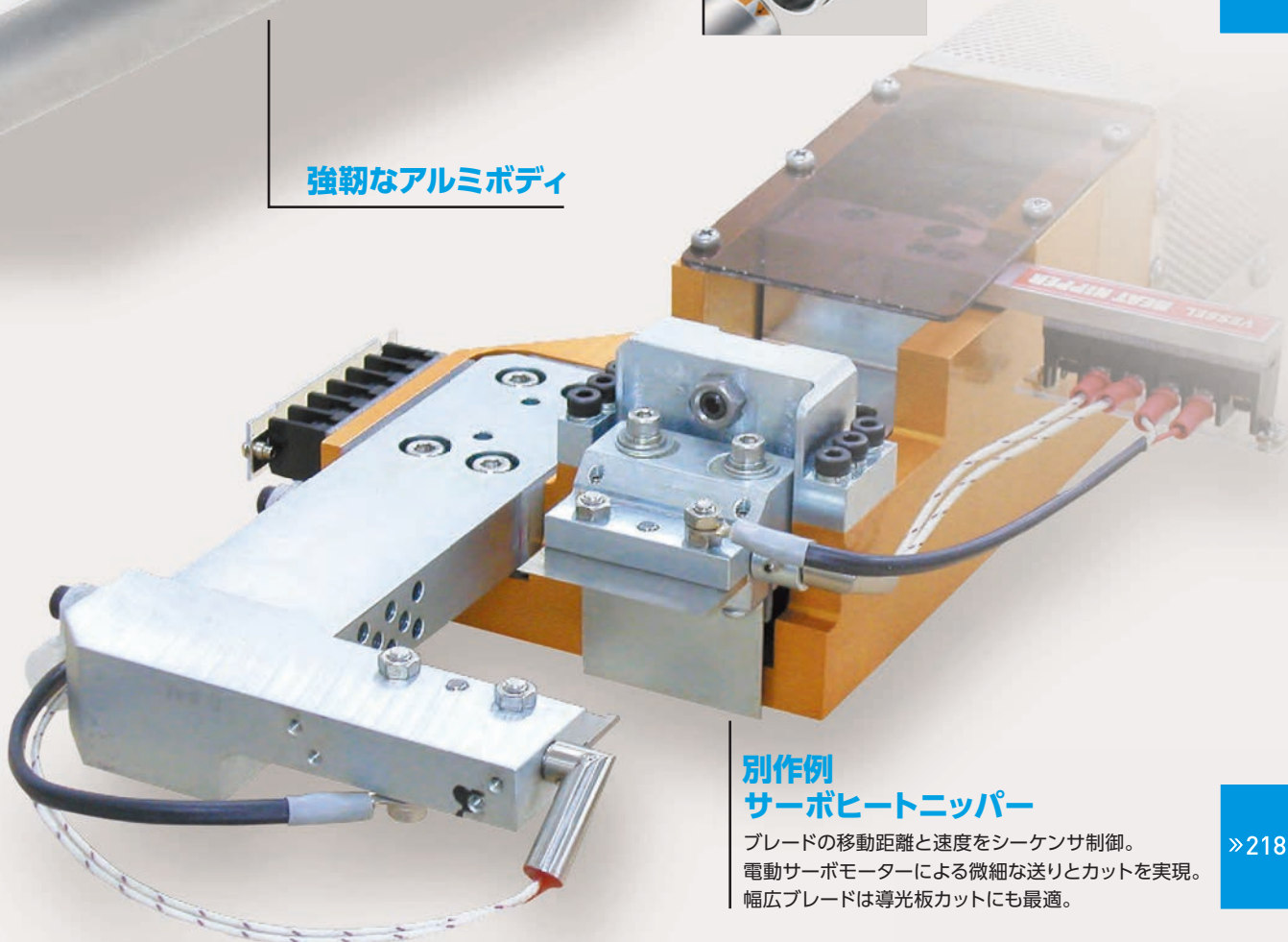
増圧ユニット

角型と丸型エアニッパー
に取り付けると、加圧力がアップ。
スペースや空気圧の制限で
本来の加圧力が得られない時に。

» 225



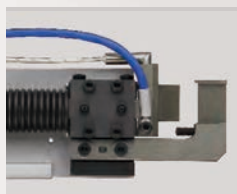
強靱なアルミボディ



別作例 サーボヒートニッパー

ブレードの移動距離と速度をシーケンサ制御。
電動サーボモーターによる微細な送りとカットを実現。
幅広ブレードは導光板カットにも最適。

» 218



エア+オイルヒートニッパー 突切りタイプ

エア+オイルのエア+オイルシリンダーは、
低速・ハイパワーを実現。
ゲートの出寸法寸の厳しい精密カットに。

» 219

ヒートニッパーでの切り口の違い(GT-NSHタイプを使用)

	塩ビ	ナイロン	ガラス入	ポリプロピレン
一般的な 切断面				
ヒート ニッパーの 切断面				

スライド
タイプ
エアニッパー

» 208

ヨコ型用
ブレード

» 211

スライド
タイプ
エアニッパー

» 213

タテ型用
ブレード

» 213

突切り
タイプ
エアニッパー

» 215

スライド
規格
ブレード
用

» 216

ヒート
タイプ
ニッパー

» 218

エア
タイプ
ニッパー

» 223

エア
タイプ
ニッパー
用

» 228

規格
ブレード
用

» 234

エア
タイプ
ニッパー

» 236

別作
ブレード

» 239

別作
ブレード

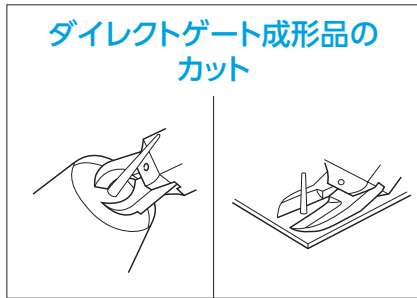
» 239

» 239

エアニッパーの用途例

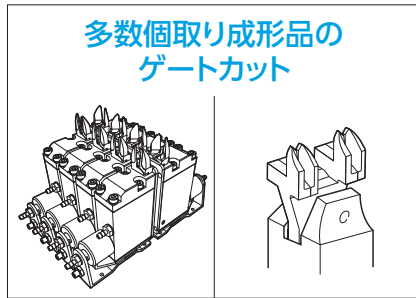
作業工具

産業用ビット



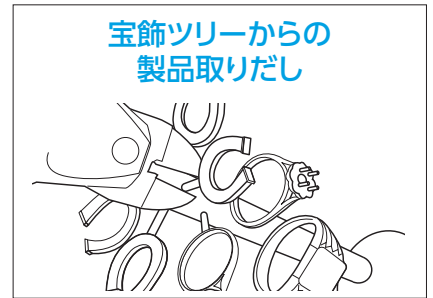
**ダイレクトゲート成形品の
カット**

衣装ケース、ヘルメット、パイプ接合部品、ゴミ箱、プランターなどの大径スプールをカット。長期間使用における優れた耐久性。



**多数個取り成形品の
ゲートカット**

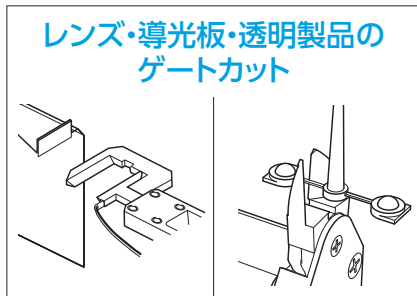
小型、軽量ボディと豊富なブレードアイテムによりチャック盤や待機ジグに簡単取り付け。サイクルタイムにあわせた効率カットを実現。



**宝飾ツリーからの
製品取りだし**

指輪、ネックレスなどの貴金属のカット。強力ニッパーブレードで優れた耐久性と効率アップ。

建築・設備用ビット



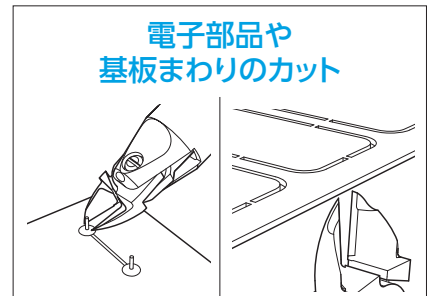
**レンズ・導光板・透明製品の
ゲートカット**

クラックや白化を防止する各種ヒートニッパーは、刃のヒート温度と切断速度が決め手。屈曲率向上や高い切り口精度の要求に対応。



**食品・薬品ケースの
プレフォームカット**

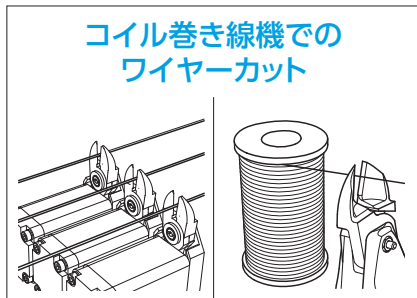
プレフォームを効率よく、フラットに仕上げるプレフォーム成形機取り付けニッパー。カット精度は製品の品質に連動。



**電子部品や
基板まわりのカット**

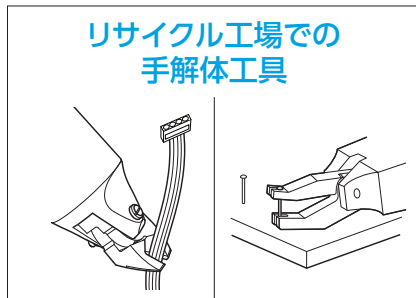
はんだ付け後のリード線カットに最適なハンディニッパーは手首への負担を大幅に軽減。基板は、デスクトップ型ロボットに取り付けて…。

電動ドライバー



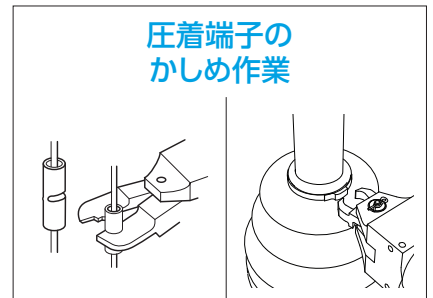
**コイル巻き線機での
ワイヤーカット**

電源トランスやファンモーター、イグニッションなど巻線自動機のニッパーユニットへの取り付け。引きちぎれない太径のワイヤーカット。



**リサイクル工場での
手解体工具**

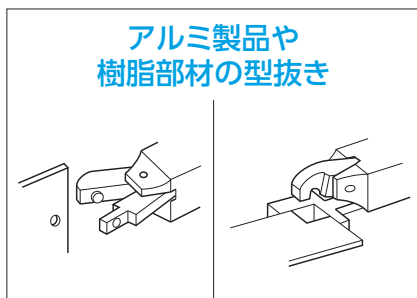
パソコンやOA機器、パチンコ台、TV、冷蔵庫、洗濯機などのリサイクル工場での各種ワイヤー、銅管、帯鉄のカット。パチンコ台のクギ抜き目的のニッパー。



**圧着端子の
かしめ作業**

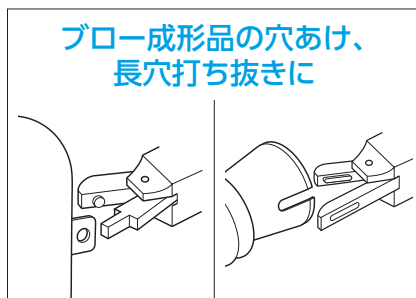
配電盤や電気製品、照明機器などの各種ワイヤーハーネスの端子かしめに。指先や手首への負担が少ない。自動車部品のリング止めの効率アップ作業。

エアーツール



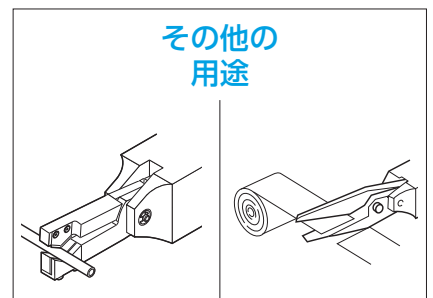
**アルミ製品や
樹脂部材の型抜き**

別作ブレードの対応によりアルミサッシや薄板への穴あけや型抜きが可能。



**ブロー成形品の穴あけ、
長穴打ち抜き**

穴あけができない容器や自動車ダクト等、ブロー成形品の穴あけ、長穴打ち抜き。



**その他の
用途**

各種難切断繊維、カーボン、アラミド繊維、軟質プラスチック薄板が切断できるマイクロエッジ付きエアハサミ。ジーンズのベルトループカット、再生ゴルフボールの皮むき、紡織機のふち切りニッパー等。

エアニッパー

静電気対策品

エアニッパーの選定方法

材質確認

「切断対象物(ワーク)」は、何でしょうか?

- 金属線材
 - 銅線
 - 鉄線
 - ピアノ線 (未熱処理 /HV320 以下)、その他貴金属など
- 樹脂成型品
 - 軟質樹脂 (塩化ビニル、ポリエチレンなど)
 - 硬質樹脂 (アクリル、ポリカーボネイト、ABS など)
- 切断以外
 - 材質や用途、作業内容を確認する。
(曲げ、かしめ、パンチング、ロボットハンド、ハサミなど)

寸法確認

「切断部分のサイズ」はどのくらいですか?

- 金属
 - 角 (mm×mm)[断面積により機種選定]
 - 丸 (Φmm)
- 樹脂
 - 角 (mm×mm)[断面積により機種選定]
- 切断以外
 - 材質や用途、作業内容を確認する。

使用方法

「作業の状態・環境」はどうなっていますか?

- 自動機やロボットに取り付けて使用する。
- 手作業で使用する。
- 治具に取り付けて使用する。 など

機種選定

用途に適した機種を選びます。

本体については「使用方法と切断寸法」を、ブレードについては「材質と寸法・形状などを」を元を選びます。本体・ブレードの特長・用途は、それぞれの「製品仕様」の項を参照してください。また本体選定の際、「能力選定目安」も参考にしてください。
ワークの形状・材質によっては、規格品で対応できない場合があります。

能力選定目安

※注意：標準的なブレードを取り付けた時の参考値です。ブレード形状や切断物の種類によって変わります。

種類	ワークの材質						対応機種	空気圧 MPa
	銅線	鉄線 (未熱処理)	ピアノ線 (HV320以下)	軟質樹脂	硬質樹脂	圧着端子		
N・NS・NRタイプ	1.0mm	0.5mm		2.0mm			N3,NS3,NR3	0.4~0.5
	1.0	0.5		2.0			N5,NS5,NR5	0.4~0.5
	1.6	1.0		3.0	2.0mm		N7,NS7,NR7	0.4~0.5
	1.8	1.2		4.0	2.6		N10	0.5~0.6
	1.8	1.2		4.0	2.6		NS10L,NR10L	0.5~0.6
	2.3	1.7		4.5	4.0		N12	0.5~0.6
	2.6	2.0	1.0mm	7.0	5.0		N20,NS20,NR20	0.5~0.6
	3.3	2.8	1.2	10.0	6.5	1.25/2.0	N30,NS30,NR30	0.5~0.6
	5.5	4.5	2.0	12.0	6.5		N50,NR50	0.5~0.6
増圧タイプ				9.5	5.5		NR50F	0.5~0.6
	2.6	1.6		5.0	4.0		P-10L	
	3.0	2.2		8.0	6.0		P-20	
	4.8	4.0		13.0	7.0		P-30	
	6.5	5.5					P-50	
NYタイプ				2.0	1.3		NY03	0.4~0.5
	1.6	1.0		3.0	2.0		NF05,NY05	0.4~0.5
				3.5	2.3		NF10,NY10	0.4~0.5
				4.0	2.6		NF15,NY15	0.4~0.5
				5.0	3.4		NY25	0.5~0.6
NTタイプ				1.5	1.0		NT03	0.4~0.5
				2.5	1.5		NT05	0.4~0.5
				3.5	2.3		NT10	0.4~0.5
				5.0	3.4		NT20	0.4~0.5
	AS, HS, BJ type		BBB, BFB	AP, PF, AJ type		ACD type		

作業工具

産業用ビット

建築・設備用ビット

電動ドライバー

エアーツール

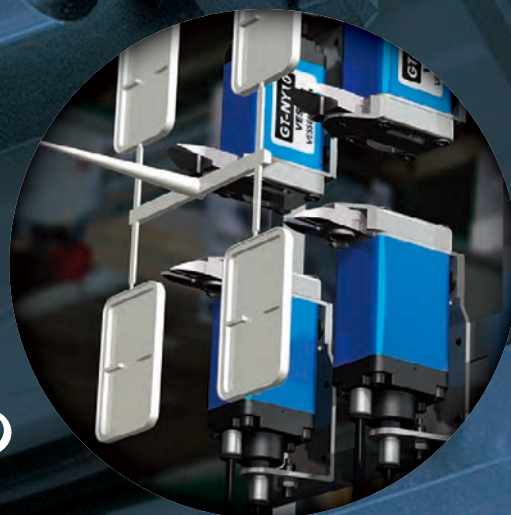
エアニッパー

静電気対策品

GT-NY25

スライドエアニッパー

スペースを 有効に利用できる 横型スライド



ゲートカット装置や待機ジグに取り付けて樹脂成形品のカットを正確、スピーディーにおこなう高品質ニッパー。24時間稼働や高いカット精度要求に応える豊富なアイテムが揃っています。



GT-NY25
スライドエアニッパー ヨコ型

本体の高さが低いので、ワーク取り出し時にチャック盤の作動を妨げません。

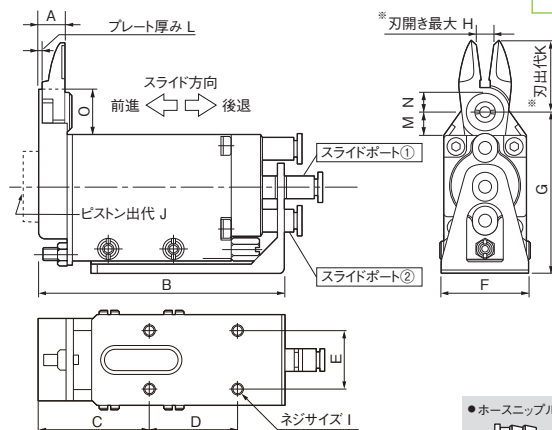
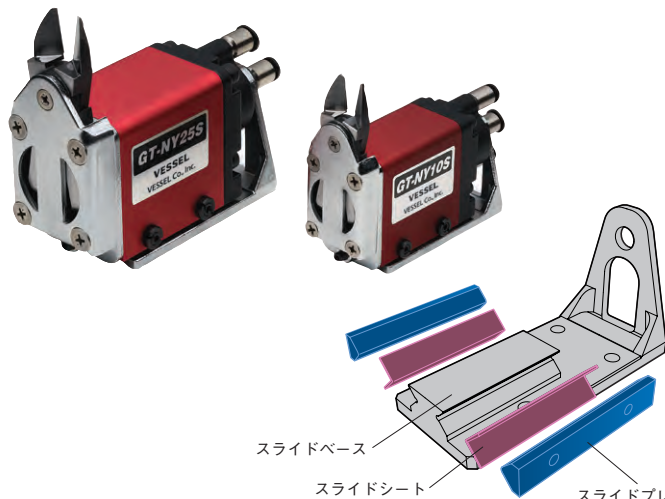
※写真はイメージです。

スライドエアニッパー スライド複動式

GT-NY10S/25S

- 本体はスプリングを用いないスライド構造のためスムーズな動き。
- 位置あわせが高精度のV字型スライドベースを採用。

RoHS



(ご注意)
ニッパー本体は
スライドポート①
にエアを入れると後に動きます。
スライドポート②
にエアを入れると前に動きます。

- ホースニップル
- チューブ継手

能力目安

能力φ(mm)		EDP	品番	各部寸法 (mm)																空気消費量 (ml/回)	重量 (g)	スライド範囲 (mm)	ホース取付口仕様とサイズ	JAN (4907587)
軟質樹脂	硬質樹脂			A	B	C	D	E	F	G	H	I	J	K	L	M	N	O						
3.5	2.3	360731	GT-NY10S	8.8	84.5	38	30	20	32	55	6	M4	5	24	1.6	7.5	6.25	15.5	68	300	0~3.5	チューブ継手付 内径φ2.5×外径φ4mm	309761	
5.0	3.4	360732	GT-NY25S	12.5	106.5	47	40	30	47	72	9	M5	2	31	2.5	10.5	7	20.5	184	695	0~5.0	チューブ継手付 内径φ4×外径φ6mm	309860	

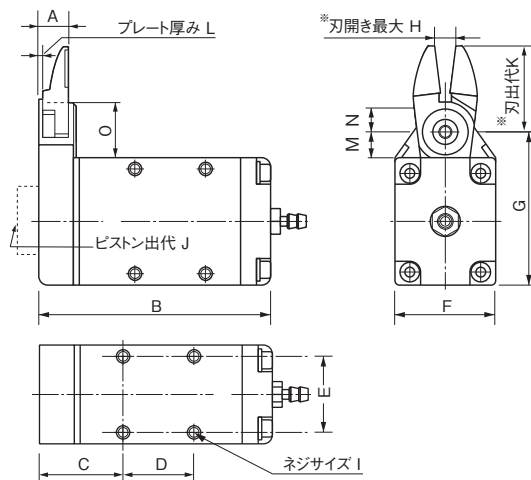
※能力目安は標準的なブレードを取り付けた時の参考値です。ブレード形状や切断物の種類によって変わります。※刃出代Kと刃開き最大Hは、標準ブレード(AJタイプ)を取り付けた場合の寸法です。
※使用空気圧力(MPa)NY10S:0.4~0.5 NY25S:0.5~0.6

F型エアニッパー

GT-NF05/10/15

- 装置内取り付けを考慮した小型・軽量ニッパー・高密度実装で
確実な取り付けが可能。

RoHS



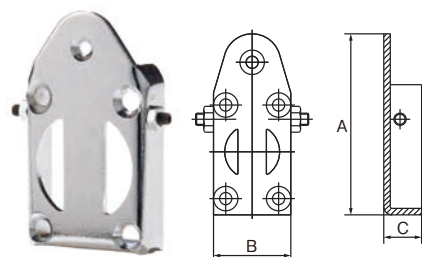
能力目安

能力φ(mm)				EDP	品番	各部寸法 (mm)																空気消費量 (ml/回)	重量 (g)	ホース取付口仕様とサイズ	JAN (4907587)
軟質樹脂	硬質樹脂	銅線	鉄線			A	B	C	D	E	F	G	H	I	J	K	L	M	N	O					
3.0	2.0	1.6	1.0	360606	GT-NF05	8.6	59.9	21.9	17	18	23	39.5	4	M3	3	22	1.6	8.4	6.25	16.4	43	101	ホースニップル付	308511	
3.5	2.3	1.7	1.1	360607	GT-NF10	8.8	65.1	23.1	20	22	28	43.5	6	M3.5	5	24	1.6	7.4	6.25	15.4	63	143	ホース口	308528	
4.0	2.6	1.8	1.2	360608	GT-NF15	10.2	73	25	25	26	33	48.5	8	M4	5	27	2	7.4	6.25	16.4	128	219	内径φ2.5×φ4mm	308535	

※能力目安は標準的なブレードを取り付けた時の参考値です。ブレード形状や切断物の種類によって変わります。
※刃出代Kと刃開き最大Hは、標準ブレード(AJタイプ)を取り付けた場合の寸法です。NF10の取付ネジ(M3.5)は部品として取り扱い致しております。※使用空気圧力(MPa):0.4~0.5

刃開き調整プレート

NY03GWAS/05WAS/10WAS/15WAS/25WAS NEW



EDP	品番	各部寸法 (mm)			重量 (g)	適用機種	JAN (4907587)
		A	B	C			
855161	NY03GWAS	44.5	19	9.3	16	GT-NY03G(-4)/NY03GR(-4)	026347
855162	NY05WAS	47.5	23	9.3	19	GT-NY05(-4)/NY05R(-4)/NF05	026354
855163	NY10WAS	51.5	28	9.5	22	GT-NY10(-4)/NY10R(-4)/NY10S/NF10	026361
855164	NY15WAS	57.5	33	11.0	37	GT-NY15(-4)/NY15R(-4)/NF15	026378
855165	NY25WAS	67.5	42	13.5	70	GT-NY25(-6)/NY25R(-6)/NY25S	026385

※ブレードは別売です。正刃・逆刃がありますのでご注意ください。

作業工具

産業用ビット

建築・設備用ビット

電動ドライバー

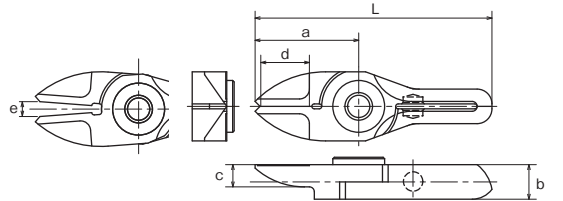
エアーツール

エアニッパー

静電気対策品

樹脂用ストレート刃 AJ/RAJ/AJB

樹脂 AJ/刃先が傾いていない直立ブレード。ゲートに対して直角に当てることができる。RAJ/AJタイプの逆刃。AJB/超硬チップをロウ付けしており、硬質樹脂やガラス繊維が含まれた樹脂の切断に適している。

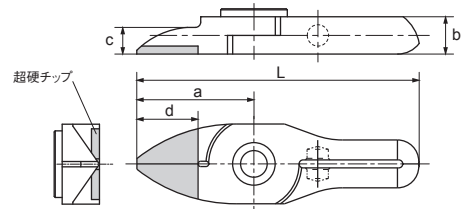


EDP	品番	各部寸法(mm)						重量(g)	材質	適用機種	JAN (4907587)
		a	b	c	d 有効長さ	e 刃開き	L 全長				
360591	NY03AJ	21	7	4.5	●11.5	3	48	17	特殊合金鋼	GT-NY03G(-4)	370662
360594	NY03RAJ	21	7	4.5	10.5	3	48	17	特殊合金鋼	GT-NY03GR(-4)	370693
360551	NY05AJ	22	7	5	●11.5	4	53	22	特殊合金鋼	GT-NY05(-4) / NF05	370341
360556	NY05RAJ	22	7	5	●11.5	4	53	22	特殊合金鋼	GT-NY05R(-4) / NF05	370396
360553	NY05AJB	22	7	5	●11.5	4	53	22	超硬チップ付	GT-NY05(-4) / NF05	370365
360561	NY10AJ	24	7.2	5	●13.5	6	57	28	特殊合金鋼	GT-NY10(-4) / NY10G(-4) / NF10 / NY10S	370433
360566	NY10RAJ	24	7.2	5	●13.5	6	57	28	特殊合金鋼	GT-NY10R(-4) / NY10GR(-4) / NF10 / NY10S	370488
360563	NY10AJB	24	7.2	5	●13.5	6	57	28	超硬チップ付	GT-NY10(-4) / NY10G(-4) / NF10 / NY10S	370457
360571	NY15AJ	27	8.2	5.5	●14.5	8	65	41	特殊合金鋼	GT-NY15(-4) / NF15	370518
360576	NY15RAJ	27	8.2	5.5	●14.5	8	65	41	特殊合金鋼	GT-NY15R(-4) / NF15	370563
360573	NY15AJB	27	8.2	5.5	●14.5	8	65	41	超硬チップ付	GT-NY15(-4) / NF15	370532
360583	NY25AJ	31	10	6	16	9	77	65	特殊合金鋼	GT-NY25(-6) / NY25S	370594
360587	NY25RAJ	31	10	6	16	9	77	65	特殊合金鋼	GT-NY25R(-6) / NY25S	370631
360585	NY25AJB	31	10	6	16	9	77	72	超硬チップ付	GT-NY25(-6) / NY25S	370617

>> 切断能力目安は技術資料P271をご覧ください。 ※ブレード先端形状が変わりました(図参照P204)。今後、他機種も変わります。●はフラットカットタイプです。

樹脂用ストレート刃(超硬チップ付) RAJB NEW

樹脂 AJB/超硬チップをロウ付けしており、硬質樹脂やガラス繊維が含まれた樹脂の切断に適している。

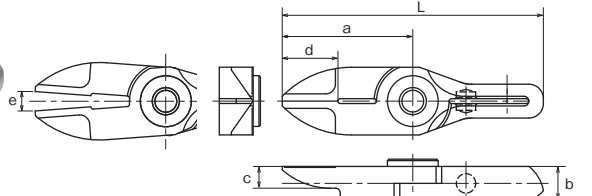


EDP	品番	各部寸法(mm)						重量(g)	材質	適用機種	JAN (4907587)
		a	b	c	d 有効長さ	e 刃開き	L 全長				
360579	NY05RAJB	22	7	5	●11.5	4	53	22	超硬チップ付	GT-NY05R(-4) / GT-NF05	008978
360580	NY10RAJB	24	7.2	5	●13.5	6	57	28	超硬チップ付	GT-NY10R(-4) / NY10GR(-4) / NY10S / NF10	008985
360581	NY15RAJB	27	8.2	5.5	●14.5	8	65	41	超硬チップ付	GT-NY15R(-4) / GT-NF15	008992
360582	NY25RAJB	31	10	6	●16	9	77	72	超硬チップ付	GT-NY25R(-6) / NY25S	009005

>> 切断能力目安は技術資料P271をご覧ください。

樹脂用ストレートロング刃 AJL

樹脂 AJL/ストレート刃のロングタイプ。ニッパーとワークのゲートカット部との間に距離がある場合に有効。

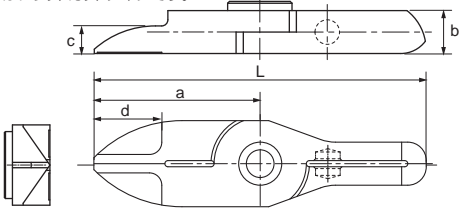


EDP	品番	各部寸法(mm)						重量(g)	材質	適用機種	JAN (4907587)
		a	b	c	d 有効長さ	e 刃開き	L 全長				
360592	NY03AJL	27	7	4.5	●11.5	4	54	21	特殊合金鋼	GT-NY03G(-4)	370679
360552	NY05AJL	31	7	5	10.5	5.5	62	29	特殊合金鋼	GT-NY05(-4) / NF05	370358
360562	NY10AJL	33	7.2	5	12	8	66	37	特殊合金鋼	GT-NY10(-4) / NY10G(-4) / NF10 / NY10S	370440
360572	NY15AJL	38	8.2	5.5	13	11	76	50	特殊合金鋼	GT-NY15(-4) / NF15	370525
360584	NY25AJL	46	10	6	16	13	92	88	特殊合金鋼	GT-NY25(-6) / NY25S	370600

>> 切断能力目安は技術資料P271をご覧ください。 ※ブレード先端形状が変わりました(図参照P204)。今後、他機種も変わります。●はフラットカットタイプです。

樹脂用ストレートロング刃 RAJL NEW

樹脂 AJL/ストレート刃のロングタイプ。ニッパーとワークのゲートカット部との間に距離がある場合に有効。



EDP	品番	各部寸法(mm)						重量(g)	材質	適用機種	JAN (4907587)
		a	b	c	d 有効長さ	e 刃開き	L 全長				
360595	NY03RAJL	27	7	4.5	●11.5	4	54	21	特殊合金鋼	GT-NY03GR(-4)	009913
360596	NY05RAJL	31	7	5	●11.5	5.5	62	29	特殊合金鋼	GT-NY05R(-4) / GT-NF05	009920
360597	NY10RAJL	33	7.2	5	●13.5	8	66	37	特殊合金鋼	GT-NY10R(-4) / NY10GR(-4) / NY10S / NF10	009937
360598	NY15RAJL	38	8.2	5.5	●14.5	11	76	50	特殊合金鋼	GT-NY15R(-4) / GT-NF15	009944
360599	NY25RAJL	46	10	6	●16	13	92	88	特殊合金鋼	GT-NY25R(-6) / NY25S	009951

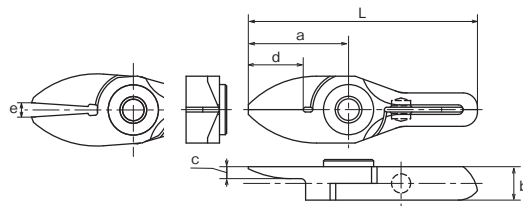
>> 切断能力目安は技術資料P271をご覧ください。

スライド
エアニッ
パー
ヨコ型用
ブレード
208
ヨコ型用
ブレード
211
スライド
エアニッ
パー
213
多型用
ブレード
213
突切り
エアニッ
パー
215
スライド
エアニッ
パー用
規格ブ
レード
216
エアニッ
パー
218
エアニッ
パー
223
エアニッ
パー用
規格ブ
レード
228
エアニッ
パー用
規格ブ
レード
234
エアニッ
パー
236
別作
ブレード
239

樹脂用ストレート薄刃

AJT

樹脂 AJT/刃先が薄い樹脂用のストレート刃。
切断面が残らずきれいに仕上がる。



RoHS

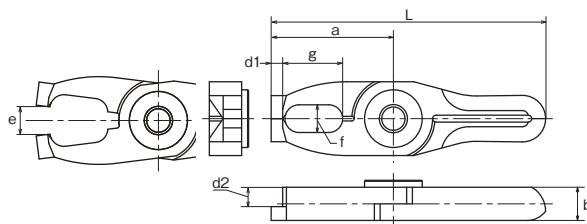
EDP	品番	各部寸法(mm)						重量(g)	材質	適応機種	JAN (4907587)
		a	b	c	d 有効長さ	e 刃開き	L 全長				
360593	NY03AJT	21	7	2.5	●11.5	3	48	17	特殊合金鋼	GT-NY03G(-4)	370686
360554	NY05AJT	22	7	3	●11.5	4	53	21	特殊合金鋼	GT-NY05(-4) / NF05	370372
360564	NY10AJT	24	7.2	3	●13.5	6	57	26	特殊合金鋼	GT-NY10(-4) / NY10G(-4) / NF10 / NY10S	370464
360574	NY15AJT	27	8.2	3.5	●14.5	8	65	38	特殊合金鋼	GT-NY15(-4) / NF15	370549

>> 切断能力目安は技術資料P271をご覧ください。 ※ブレード先端形状が変わりました(図参照P204)。今後、他機種も変わります。●はフラットカットタイプです。

樹脂用ノセ刃

AD

樹脂 AD/乗せゲートなどの立体的ゲートの
一括処理に用いられる。



RoHS

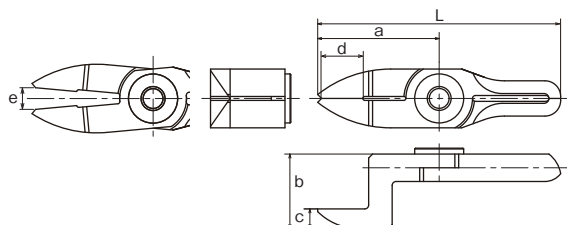
EDP	品番	各部寸法(mm)			有効長さ(mm)		e 刃開き (mm)	L 全長 (mm)	重量 (g)	材質	適応機種	JAN (4907587)
		a	b	f×g	d1	d2						
360568	NY10AD	26.5	7.2	6×13	2.5	4.2	6	59.5	31	特殊合金鋼	GT-NY10(-4) / NY10G(-4) / NF10 / NY10S	370501
360578	NY15AD	30	8.2	7×14	3	4.7	8	68	45	特殊合金鋼	GT-NY15(-4) / NF15	370587
360589	NY25AD	35	10	8×17	4	6	9	81	75	特殊合金鋼	GT-NY25(-6) / NY25S	370655

>> 切断能力目安は技術資料P271をご覧ください。

樹脂用クランク刃

AH/RAH

樹脂 AH/刃先がクランク形の樹脂用ブレード。
邪魔するものがあつたりゲート部が
狭い場合に有効。
RAH/AHタイプの逆刃で本体を
向かい合わせで設置するとき用いる。



RoHS

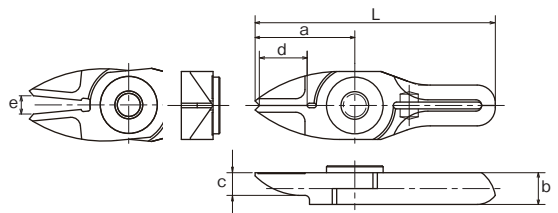
EDP	品番	各部寸法(mm)						重量 (g)	材質	適応機種	JAN (4907587)
		a	b	c	d 有効長さ	e 刃開き	L 全長				
360555	NY05AH	31	19	5	●11.5	5.5	62	37	特殊合金鋼	GT-NY05(-4) / NF05	370389
360557	NY05RAH	30	12	5	●11.5	5	61	31	特殊合金鋼	GT-NY05R(-4) / NF05	370402
360565	NY10AH	33	20	5	●13.5	8	66	43	特殊合金鋼	GT-NY10(-4) / NY10G(-4) / NF10 / NY10S	370471
360567	NY10RAH	32	12.2	5	●13.5	7	65	36	特殊合金鋼	GT-NY10R(-4) / NY10GR(-4) / NF10 / NY10S	370495
360575	NY15AH	38	21.5	5.5	13	11	76	63	特殊合金鋼	GT-NY15(-4) / NF15	370556
360577	NY15RAH	35	13.2	5.5	●14.5	9	73	52	特殊合金鋼	GT-NY15R(-4) / NF15	370570
360586	NY25AH	46	24	6	17	13	92	110	特殊合金鋼	GT-NY25(-6) / NY25S	370624
360588	NY25RAH	42	16	6	16	12	88	89	特殊合金鋼	GT-NY25R(-6) / NY25S	370648

>> 切断能力目安は技術資料P271をご覧ください。 ※ブレード先端形状が変わりました(図参照P204)。今後、他機種も変わります。●はフラットカットタイプです。

金属用ストレート刃

BJ/RBJ

金属 BJ/刃先が傾いていない直立型の
金属用ブレード。
RBJ/RBJタイプの逆刃。



RoHS

EDP	品番	各部寸法(mm)						重量 (g)	材質	適応機種	JAN (4907587)
		a	b	c	d 有効長さ	e 刃開き	L 全長				
360558	NY05BJ	22	7	5	10.5	4	53	22	特殊合金鋼	GT-NY05(-4) / NF05	370419
360559	NY05RBJ	22	7	5	●11.5	4	53	22	特殊合金鋼	GT-NY05R(-4) / NF05	370426

>> 切断能力目安は技術資料P271をご覧ください。 ※ブレード先端形状が変わりました(図参照P204)。今後、他機種も変わります。●はフラットカットタイプです。

作業工具

産業用ビット

建築・設備用ビット

電動ドライバー

エアーツール

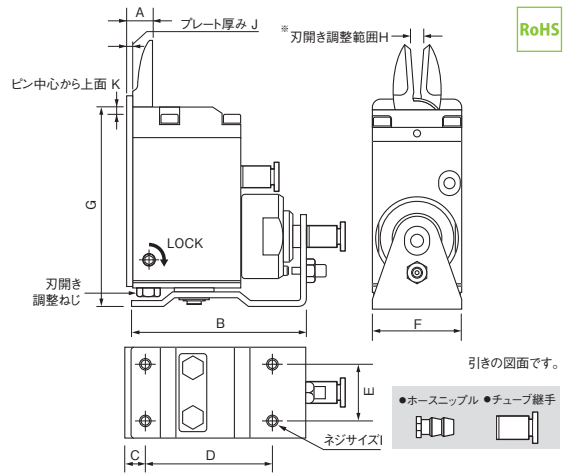
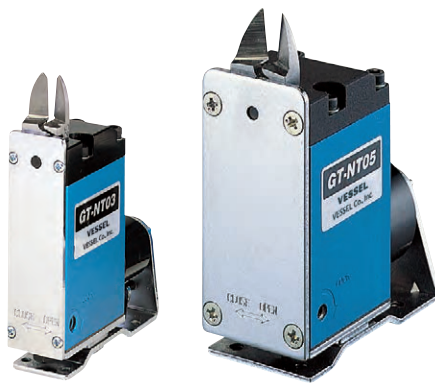
エアニッパー

静電気対策品

スライドエアニッパー タテ型

GT-NT03/05/10/20

- 刃開きが調整でき、ニッパー設置後の微調整が簡単できれいなカット面が得られる。
- ブレード表裏の交換が可能。



能力目安

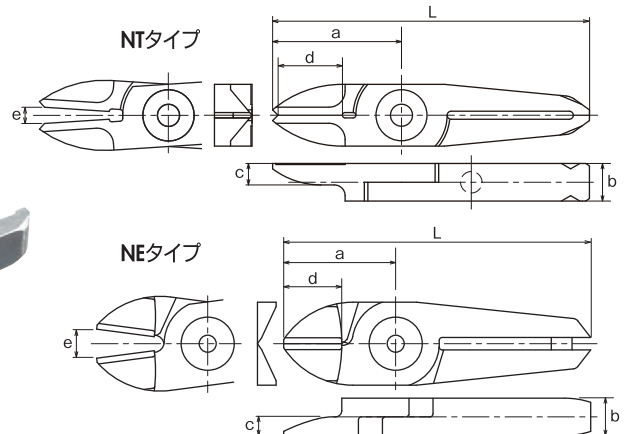
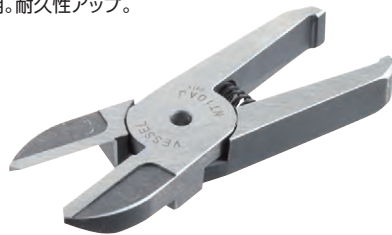
能力φ (mm)		EDP	品番	各部寸法 (mm)										空気消費量 (cm ³ /回)	重量 (g)	スライド方向と範囲 (mm)	ホース取付口仕様とサイズ	JAN (4907587)	
軟質樹脂	硬質樹脂			A	B	C	D	E	F	G	H	I	J						K
1.5	1.0	360601	GT-NT03												27	178	引き 0~3	ホースニップル付	309211
1.5	1.0	360611	GT-NT03R												27	178	押し 0~3	ホース口内径2.5mm	309235
1.5	1.0	360621	GT-NT03-4	9	62	7	43	14	19	68.1	1.5~3	M3	2	5	27	178	引き 0~3	チューブ継手付	309228
1.5	1.0	360631	GT-NT03R-4												27	178	押し 0~3	内径2.5×外径4mm	309242
2.5	1.5	360602	GT-NT05												47	325	引き 0~3	ホースニップル付	309266
2.5	1.5	360612	GT-NT05R												47	325	押し 0~3	ホース口内径2.5mm	309280
2.5	1.5	360622	GT-NT05-4	9	64	7	45	20	32	71.1	3~6	M4	2	5	47	325	引き 0~3	チューブ継手付	309273
2.5	1.5	360632	GT-NT05R-4												47	325	押し 0~3	内径2.5×外径4mm	309297
3.5	2.3	360603	GT-NT10												82	515	引き 0~3	ホースニップル付	309310
3.5	2.3	360613	GT-NT10R												82	515	押し 0~3	ホース口内径2.5mm	309334
3.5	2.3	360623	GT-NT10-6	11	73	8	53	24	38	88.1	4~7	M4	2	5	82	515	引き 0~3	チューブ継手付	309327
3.5	2.3	360633	GT-NT10R-6												82	515	押し 0~3	内径4×外径6mm	309341
5.0	3.4	360604	GT-NT20												203	930	引き 0~8	ホースニップル付	309365
5.0	3.4	360614	GT-NT20R												203	930	押し 0~8	ホース口内径4mm	309389
5.0	3.4	360624	GT-NT20-6	14	103	10	80	28	44	102.1	4.5~9	M5	2	6	203	930	引き 0~8	チューブ継手付	309372
5.0	3.4	360634	GT-NT20R-6												203	930	押し 0~8	内径4×外径6mm	309396

※能力目安は標準的なブレードを取り付けた時の参考値です。ブレード形状や切断物の種類によって変わります。※刃開き調整範囲Hは、標準ブレード(AJタイプ)を取り付けた場合の寸法です。
 ※使用空気圧力(MPa): 0.4~0.5 NT20タイプは0.5~0.6

樹脂用ストレート刃

AJ/AJH/AJB

樹脂 AJ/刃先が傾いていない直立ブレード。ゲートに対して直角に当てることができる。
 AJH/ハイスチップをロウ付けしており硬質樹脂の切断に適している。
 AJB/超硬チップをロウ付けしており、硬質樹脂やガラス繊維が含まれた樹脂の切断用。耐久性アップ。



RoHS

EDP	品番	各部寸法(mm)						重量(g)	材質	適応機種	JAN (4907587)
		a	b	c	d 有効長さ	e 刃開き	L 全長				
360511	NT03AJ	24	7	4	●13	3	59	20	特殊合金鋼	GT-NT03型	370037
360512	NT05AJ	29	7	5	●17.5	6	65	30	特殊合金鋼		370044
360534	NT05AJH	29	7	5	●17.5	6	65	30	ハイスチップ付	GT-NT05型	370198
360515	NT05AJB	29	7	5	15	6	65	30	超硬チップ付		370075
360184	NE5AJ	24	7	3.5	12	6	60	35	特殊合金鋼		372444
360513	NT10AJ	35	9	6	●21	7	82	62	特殊合金鋼		370051
360539	NT10AJH	35	9	6	17	7	82	76	ハイスチップ付	GT-NT10型	370242
360518	NT10AJB	35	9	6	●21	7	82	76	超硬チップ付		370105
360185	NE10AJ	27	9	4.5	12	7	74	70	特殊合金鋼		372451
360514	NT20AJ	40	12	6	●24	9	97	120	特殊合金鋼		370068
360544	NT20AJH	40	12	6	20	9	97	120	ハイスチップ付	GT-NT20型	370297
360543	NT20AJB	40	12	6	20	9	97	120	超硬チップ付		370280

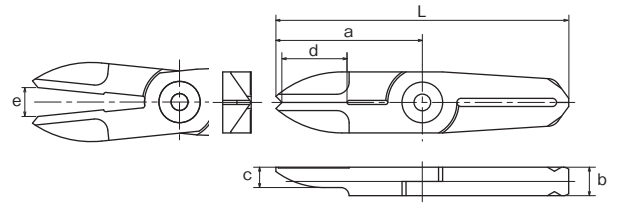
>> 切断能力目安は技術資料P271をご覧ください。 ※ブレード先端形状が変わりました(図参照P204)。今後、他機種も変わります。●はフラットカットタイプです。

スライドエアニッパー
 208
 ヨコ型用ブレード
 211
 スライドエアニッパー
 213
 タテ型用ブレード
 213
 エアニッパー
 215
 スライド規格ブレード用
 216
 エアニッパー
 218
 エアニッパー
 223
 エアニッパー用
 228
 エアニッパー用
 234
 エアニッパー用
 236
 別作ブレード
 239

樹脂用ストレートロング刃

AJL

樹脂 AJL/ストレート刃のロングタイプ。ニッパーとワークのゲートカット部との間に距離がある場合に有効。



RoHS

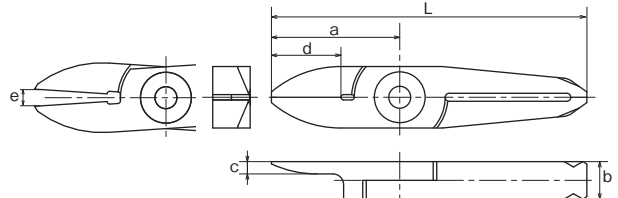
EDP	品番	各部寸法(mm)						重量(g)	材質	適応機種	JAN (4907587)
		a	b	c	d 有効長さ	e 刃開き	L 全長				
360516	NT05AJL	36	7	5	●17.5	7	72	39	特殊合金鋼	GT-NT05型	370082
360520	NT10AJL	47	9	6	17	9	94	62	特殊合金鋼	GT-NT10型	370129
360541	NT20AJL	57	12	6	●24	12	114	156	特殊合金鋼	GT-NT20型	370266

>> 切断能力目安は技術資料P271をご覧ください。 ※ブレード先端形状が変わりました(図参照P204)。今後、他機種も変わります。●はフラットカットタイプです。

樹脂用ストレート薄刃

AJT

樹脂 AJT/刃先が薄い樹脂用のストレート刃。切断面が残らずきれいに仕上がる。



RoHS

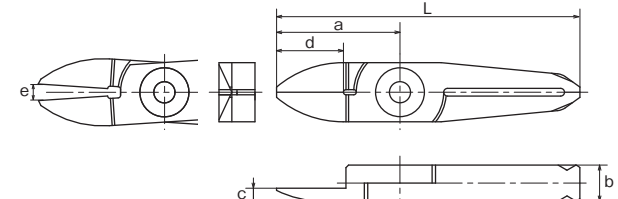
EDP	品番	各部寸法(mm)						重量(g)	材質	適応機種	JAN (4907587)
		a	b	c	d 有効長さ	e 刃開き	L 全長				
360526	NT03AJT	24	7	2.3	●13	3	59	19	特殊合金鋼	GT-NT03型	370143
360531	NT05AJT	29	7	3	●17.5	6	65	29	特殊合金鋼	GT-NT05型	370167
360536	NT10AJT	35	9	4	●21	7	82	65	特殊合金鋼	GT-NT10型	370211

>> 切断能力目安は技術資料P271をご覧ください。 ※ブレード先端形状が変わりました(図参照P204)。今後、他機種も変わります。●はフラットカットタイプです。

樹脂用ストレート寄刃

AJY

樹脂 AJY/対向するゲート間の幅が短すぎてブレードの厚みが入らないときに有効。



RoHS

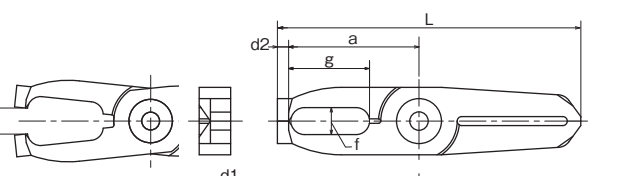
EDP	品番	各部寸法(mm)						重量(g)	材質	適応機種	JAN (4907587)
		a	b	c	d 有効長さ	e 刃開き	L 全長				
360527	NT03AJY	24	7	2.5	●13	3	59	19	特殊合金鋼	GT-NT03型	370150
360532	NT05AJY	29	7	3	●17.5	6	65	29	特殊合金鋼	GT-NT05型	370174
360537	NT10AJY	35	9	4	●21	7	72	82	特殊合金鋼	GT-NT10型	370228

>> 切断能力目安は技術資料P271をご覧ください。 ※ブレード先端形状が変わりました(図参照P204)。今後、他機種も変わります。●はフラットカットタイプです。

樹脂用ノセ刃

AD

樹脂 AD/乗せゲートなどの立体的ゲートの一括処理に用いられる。



RoHS

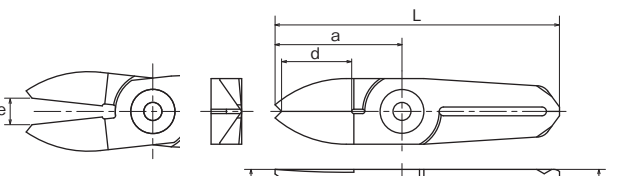
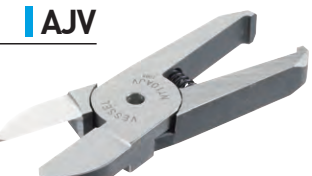
EDP	品番	各部寸法(mm)			有効長さ(mm)		e 刃開き(mm)	L 全長(mm)	重量(g)	材質	適応機種	JAN (4907587)
		a	b	f×g	d1	d2						
360533	NT05AD	31.5	7	6×18	4.5	2.5	6	67.5	37	特殊合金鋼	GT-NT05型	370181
360538	NT10AD	39	9	8×21.5	5	4	7	86	65	特殊合金鋼	GT-NT10型	370235
360542	NT20AD	46	12	9×24.5	7	6	9	103	141	特殊合金鋼	GT-NT20型	370273

>> 切断能力目安は技術資料P271をご覧ください。

樹脂用ストレートV字刃

AJV

樹脂 AVJ/切断面が曲面の場合や切り口が残ってはいけない場合のゲート処理に適している。



RoHS

EDP	品番	各部寸法(mm)						重量(g)	材質	適応機種	JAN (4907587)
		a	b	c	d 有効長さ	e 刃開き	L 全長				
360535	NT05AVJ	29	7	5	15	6	65	29	特殊合金鋼	GT-NT05型	370204
360540	NT10AVJ	35	9	6	●21	7	82	63	特殊合金鋼	GT-NT10型	370259

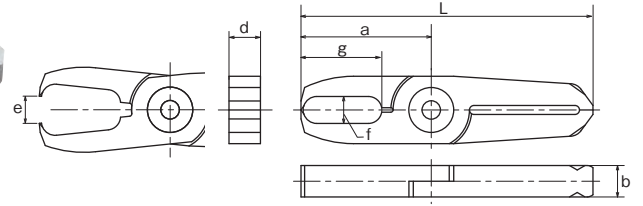
>> 切断能力目安は技術資料P271をご覧ください。

※ブレードは別売です。

樹脂用クイキリ刃

AE

樹脂 AE/乗せゲート、捨てゲートなどの樹脂ゲート処理に用いられる。



RoHS

EDP	品番	各部寸法(mm)						重量(g)	材質	適応機種	JAN (4907587)
		a	b	f x g	d 有効長さ	e 刃開き	L 全長				
360517	NT05AE	29	7	6x18	7	6	65	36	特殊合金鋼	GT-NT05型	370099
360519	NT10AE	35	9	8x21.5	9	7	82	75	特殊合金鋼	GT-NT10型	370112

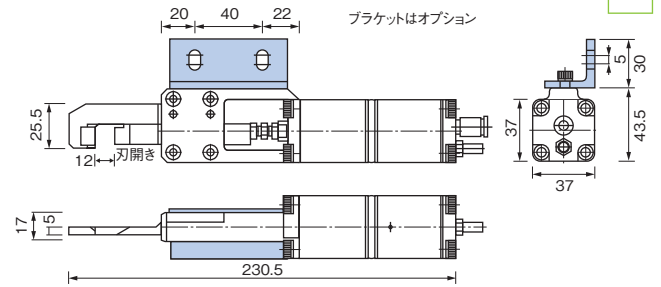
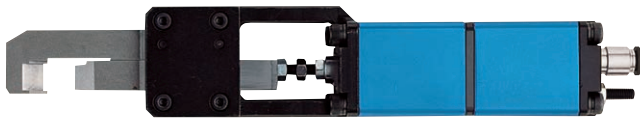
>> 切断能力目安は技術資料P271をご覧ください。

突切りエアニッパー

GT-NK10

- フットスイッチや高精度トラバースとの連動でフィルム状のゲートをカット。
- 薄手方向からカットできるので、切り口が波立たない。

RoHS



能力目安

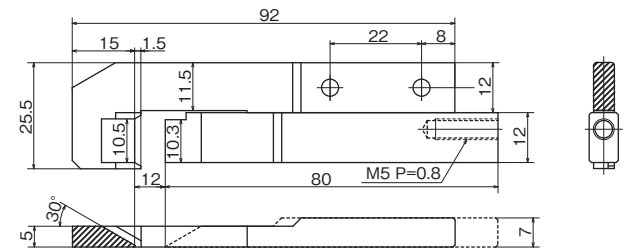
能力φ(mm) ABS樹脂	EDP	品番	空気消費量 (cm ³ /回)	使用空気圧力 (MPa)	重量 (g)	加圧力 (N)	ホース取付口仕様とサイズ	JAN (4907587)
5	360641	GT-NK10	110	0.5~0.6	800	735	内径2.5×外径4mm	308610

・使用エアホースサイズ…内径4×外径6mm ・ピストンストローク…MAX12mm

突切りエアニッパー用ブレード

NK10AJ

樹脂 GT-NK10専用のブレード。ロボットハンドに取り付けてフィルムゲートの処理に最適。



RoHS

EDP	品番	各部寸法 (mm)	形状	全長 (mm)	重量 (g)	材質	適応機種	JAN (4907587)
360521	NK10AJ	図面参照	樹脂用(ナイフタイプ)	95	96	特殊合金鋼	GT-NK10	370136

関連商品

タイミングコントローラー

GT-TC-02

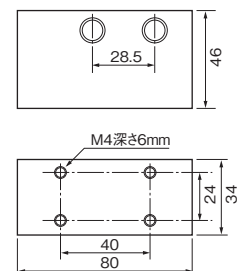
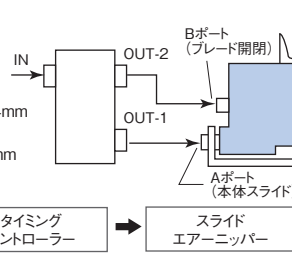
- 配管内にセットして各種スライドニッパーのスライドとカッティングのタイミングを調整することができます。(約0.5秒~1.5秒間)

RoHS

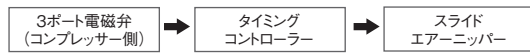
タイミング調整ネジ
(約0.5~1.5秒)



- 使用空気圧力…0.6MPa
- サイズ…高さ46 長さ80 厚み34mm
- 重量…275g
- チューブ継手付:内径4×外径6mm



EDP	JAN (4907587)
360640	309853



接続可能台数(参考)

GT-	NY05	NY10	NY15	NY25	NT03	NT05	NT10	NT20	NB20	NB30	NB20LW	NB30LW
台数	4	3	1	1	6	4	2	1	2	1	2	1

スライドニッパー >>208
ヨコ型用ブレード >>211
スライドニッパー >>213
タテ型用ブレード >>213
突切りエアニッパー >>215
スライドニッパー用規格ブレード >>216
エアニッパー >>218
エアニッパー >>223
エアニッパー用ブレード >>228
エアニッパー用規格ブレード >>234
エアニッパー >>236
別作ブレード >>239

スライドエアニッパー用規格ブレード

VESSEL

ブレード形状

作業工具

産業用ビット

建築・設備用ビット

電動ドライバー

エアーツール

エアニッパー

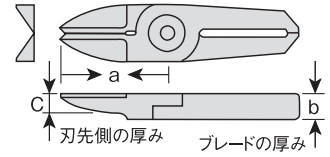
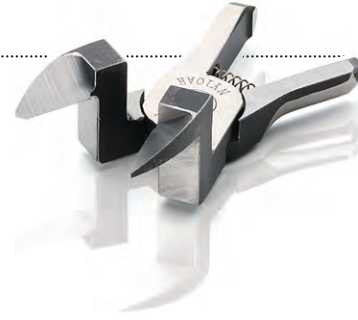
静電気対策品

NY10 A J

エアニッパー
機種

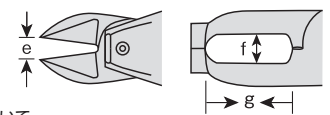
形状

- AJ : 樹脂用 ストレート刃
- AJL : 樹脂用 ストレートロング刃
- AJT : 樹脂用 ストレート薄刃
- AE : 樹脂用 クイキリ刃
- AJY : 樹脂用 ストレート寄刃
- AD : 樹脂用 兼刃
- AH : 樹脂用 クランク刃
- AJB : 樹脂用 ストレート超硬チップ付
- AJV : 樹脂用 ストレートV字刃
- AJH : 樹脂用 ストレートハイスチップ付
- BJ : 金属用 ストレート刃
- RAJ : 樹脂用 ストレート刃 逆刃
- RAJL : 樹脂用 ストレートロング刃 逆刃
- RAH : 樹脂用 クランク刃 逆刃
- RAJB : 樹脂用 ストレート超硬チップ付 逆刃
- RBJ : 金属用 ストレート刃 逆刃



d: 切り刃有効長さ

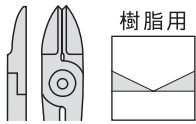
ブレードの開き



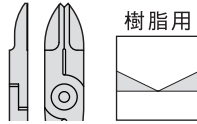
※刃先材質について

- ...超硬チップ付
最も硬く耐摩耗に優れた材質。
硬い鋼線やガラス繊維の多く含まれた樹脂などの切断に。
- ...ハイスチップ付
特殊合金鋼よりも耐久性が必要な場合に。

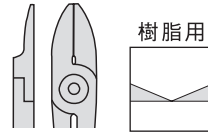
AJ 刃先が傾いていない直立ブレードです。ゲートに対して直角に当てることができます。



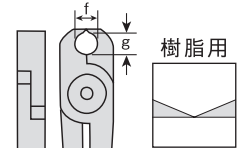
AJL ストレート刃のロングタイプです。ニッパーとワークのゲートカット部との間に距離がある場合に有効です。



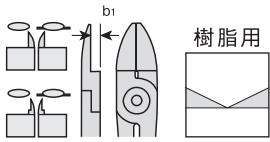
AJT 刃先が薄い樹脂用のストレート刃です。切断面が残らずきれいに仕上がります。



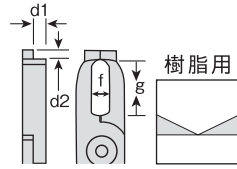
AE ノセゲート・ヨセゲートなど多くのゲート処理に使用できます。



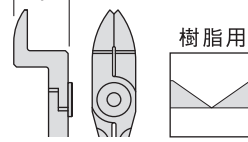
AJY 対向するゲート間の幅が短すぎてブレードの厚みがはいるときに有効です。



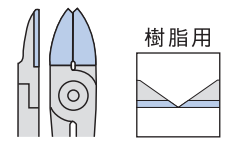
AD ノセゲートなどの立体的ゲートの一括処理に用います。



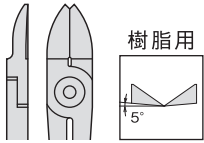
AH 刃先がクランクした樹脂用ブレードです。邪魔するものがあつたりゲート部が狭い場合に有効です。



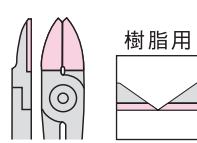
AJB 超硬チップをロウ付けしており、硬質樹脂やガラス繊維が含まれた樹脂の切断でブレードの耐久性を向上させる目的で用います。



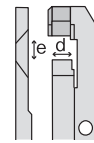
AJV 切断面が曲面の場合や切り口が残ってはいけない場合のゲート処理に適しています。



AJH ハイスチップをロウ付けしており硬質樹脂の切断に適しています。



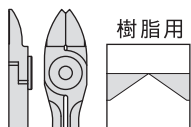
NK10AJ



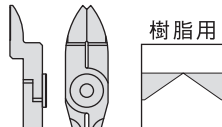
d: 切り刃有効長さ...10.3mm
e: 刃開き最大...12mm

材質	形状	重量 (g)
特殊合金鋼	樹脂用 (ナイフタイプ)	96

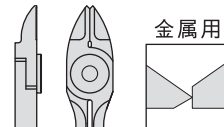
RAJ AJタイプの逆刃です。



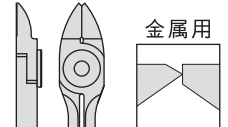
RAH AHタイプの逆刃で本体を向かい合わせで設置するときに用います。



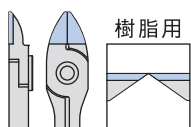
BJ 刃先が傾いていない直立型の金属用ブレードです。



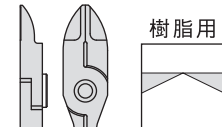
RBJ BJタイプの逆刃です。



RAJB AJBタイプの逆刃です。

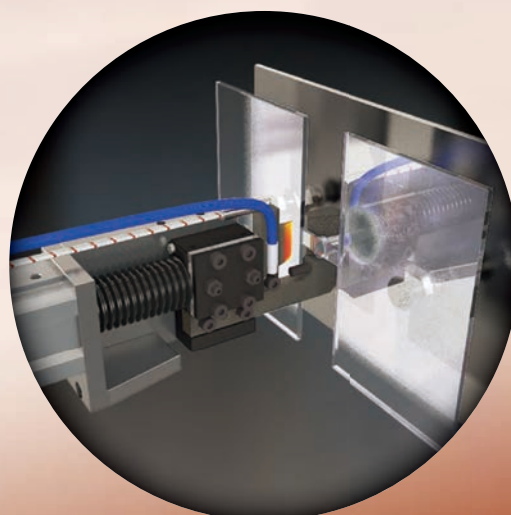


RAJL AJLタイプの逆刃です。

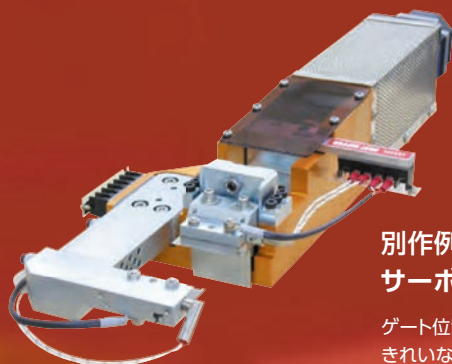


別作例
サーボヒートニッパー

電動サーボシリンダーによる
精密なブレード
送りを実現



アクリル等の透明製品の白化、クラックを抑えるヒーターを組み込んだ電動ニッパー。ゲートをゆっくりと溶かしながらカットするのできれいな切断面が得られます。



別作例
サーボヒートニッパー(電動シリンダー付き)

ゲート位置まではスピーディに、そして、切断時は超スローに制御することで、きれいな切断面になります。

※写真はイメージです。

作業工具

産業用ビット

建築・設備用ビット

電動ドライバー

エアーツール

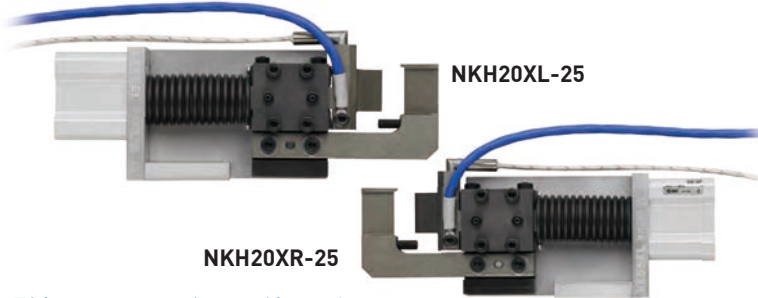
エアニッパー

静電気対策品

エアードロヒートニッパー(突切りタイプ)

NKH20XL-25/NKH20XR-25

- 刃は溶けたワークが付きにくく、耐久性に優れたテフロンメッキ加工。
- ハイスチップロウ付による刃の耐久UP。
- シリンダーセットから刃部が容易に取り外しでき、従来品に比べ刃の交換が簡単。
- エアードロオイルのエアードロシリンダーはハイパワー。
- 光学樹脂レンズなどの超高精度カットに最適。



- ・別売のヒドロコンバーターが必要です。
- ・刃長変更、シリンダー変更(能力)は別作にて対応可能です。

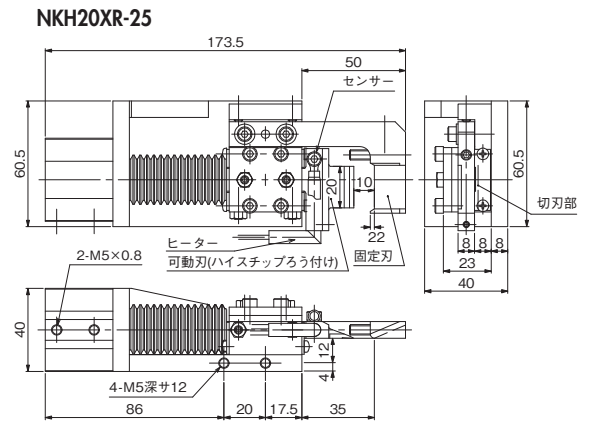
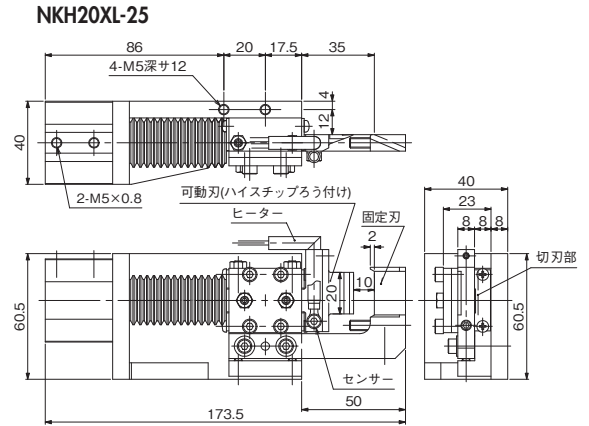
EDP	品番	切断能力(mm) アクリル	設定温度(MAX℃)	空気消費量 (cm ³ /回)	ピストンストローク (mm)	本体重量 (g)	JAN (4907587)
—	NKH20XL-25/ NKH20XR-25	厚さ1.5 幅10	180	60	10	690	—

・使用エアードロ内径…4mm ・使用空気圧力…0.6MPa ※重量にヒーター、センサー分は含まれません。
 ※ヒーター200V・220V・240V用は別作にて対応いたします。
 ※刃長の変更、能力UPのためシリンダーの交換、ヒドロコンバーター(油)を使用しないキネチェック付が別作での対応が可能です。
 ・付属ヒーター:HTL-28.5-6.25-300L-80W1H(80W/100V) 使用推奨温度 140℃ コード長さ300mm 重量13g
 ・付属温度センサー:SNO-300L-H(K熱電対) 使用推奨温度 140℃ コード長さ300mm 重量7g

■付属ブレード仕様

材質	形状	刃開き (mm)	切刃有効長 (mm)	重量 (g)
特殊合金鋼	ナイフタイプ(樹脂用)	10	20	125

- オプション品
- ・ヒドロコンバーター(推奨品:コガネイ AHC 32×50)
 作動油:石油系油圧作動油または消泡剤の添加されたタービン油(VG22~100)
 ・温度調節器(DTC-001)



エアードロヒートニッパー(突切りタイプ)

NKH30XL-40/NKH30XR-40 NEW

- 刃は溶けたワークが付きにくく、耐久性に優れたテフロンメッキ加工。
- ハイスチップロウ付による刃の耐久UP。
- シリンダーセットから刃部が容易に取り外しでき、従来品に比べ刃の交換が簡単。
- エアードロオイルのエアードロシリンダーはハイパワー。
- 光学樹脂レンズなどの超高精度カットに最適。



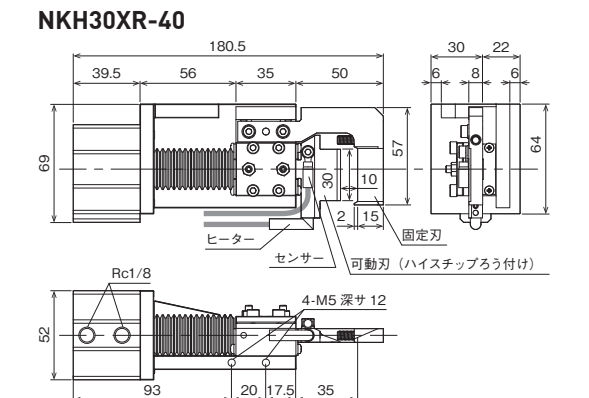
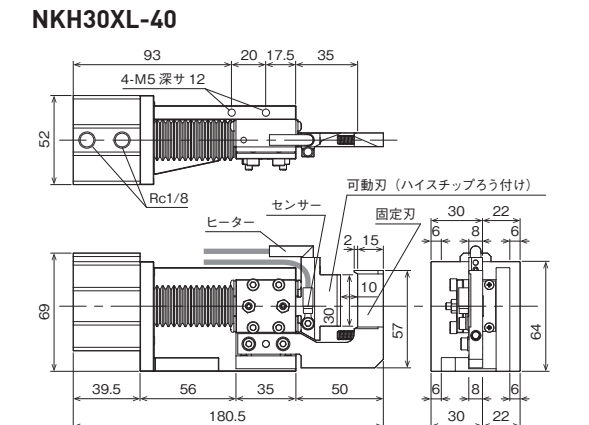
EDP	品番	切断能力(mm) アクリル	設定温度(MAX℃)	空気消費量 (cm ³ /回)	ピストンストローク (mm)	本体重量 (g)	JAN (4907587)
—	NKH30XL-40/ NKH30XR-40	厚さ1.5 幅16	180	139	10	865	—

・使用エアードロ内径…4mm ・使用空気圧力…0.6MPa ※重量にヒーター、センサー分は含まれません。
 ※ヒーター200V・220V・240V用は別作にて対応いたします。
 ※刃長の変更、能力UPのためシリンダーの交換、ヒドロコンバーター(油)を使用しないキネチェック付が別作での対応が可能です。
 ・付属ヒーター:HTL-34.5-6.25-300L-80W1H(80W/100V) 使用推奨温度 140℃ コード長さ300mm 重量13g
 ・付属温度センサー:SNO-300L-H(K熱電対) コード長さ300mm 重量7g

■付属ブレード仕様

材質	形状	刃開き (mm)	切刃有効長 (mm)	重量 (g)
特殊合金鋼	ナイフタイプ(樹脂用)	10	30	157

- オプション品
- ・ヒドロコンバーター(推奨品:コガネイ AHC 50×50)
 作動油:石油系油圧作動油または消泡剤の添加されたタービン油(VG22~100)
 ・温度調節器(DTC-001)



スライドタイプ
 エアードロヒートニッパー
 >>208
 ヨコ型用ブレード
 >>211
 スライドタイプ
 エアードロヒートニッパー
 >>213
 タテ型用ブレード
 >>213
 エアードロヒートニッパー
 >>215
 スライドタイプ用規格ブレード
 >>216
 エアードロヒートニッパー
 >>218
 エアードロヒートニッパー
 >>223
 エアードロヒートニッパー用ブレード
 >>228
 エアードロヒートニッパー用規格ブレード
 >>234
 エアードロヒートニッパー
 >>236
 別作ブレード
 >>239

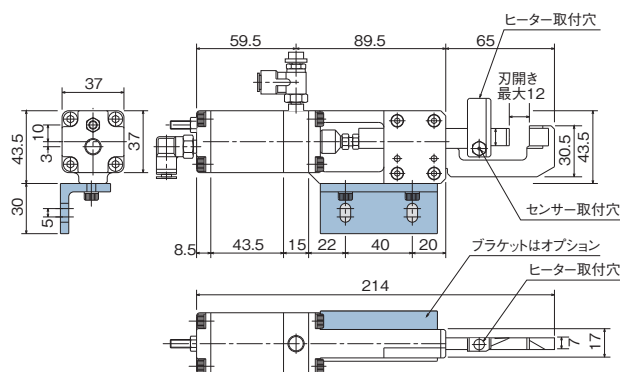
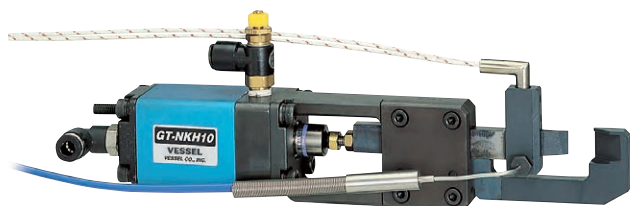
ヒートエアニッパー(突切りタイプ)

GT-NKH10

- スピコンによるカット速度とヒーター温度の調整により切断面を変えることができ、きびしいカット精度要求に応える。

RoHS

作業工具



産業用ビット

EDP	品番	切断能力(mm) アクリル	設定温度 (MAX °C)	切断サイクル (秒/回)	空気消費量 (ml/回)	ピストン ストローク (mm)	本体重量 (g)	JAN (4907587)
360643	GT-NKH10	厚さ1.5 幅7	200	4~5	73	12	715	309655(NKH10AJ付)
360644								309662(NKH10RAJ付)

- ・使用エアホース内径…4mm ・使用空気圧力…0.5~0.6MPa
- ・付属ヒーター:80W/120V コード長さ300mm
- ・付属温度センサー:K熱電対 コード長さ1,000mm

■付属ブレード仕様

EDP	品番	材質	形状	刃開き (mm)	切刃有効長 (mm)	重量 (g)	JAN (4907587)
360548	NKH10AJ	特殊合金鋼	ナイフタイプ(樹脂用)	12	10	137	370327
360549	NKH10RAJ						370334

建築・設備用ビット

オプション品 ・ 温度調節器(DTC-001)

電動ドライバー

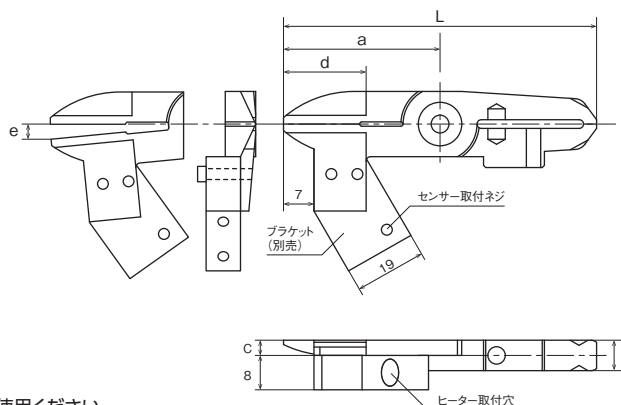
ヒートエアニッパー ブレード

NTH05AJ/10AJ

- 片方の刃を固定しているのでゲートの位置あわせがラク。さらに本体のスライド機能で製品にしっかりと押し当てることができる。

RoHS

エアーツール



- ・スライドエアニッパー タテ型(GT-NT05/10タイプ)と組み合わせてご使用ください。
- ・本体の寸法は、202Pのスライドエアニッパー タテ型をご覧ください。

EDP	品番	各部寸法(mm)						重量 (g)	切断能力φ(mm) アクリル	設定温度 (MAX °C)	材質	適応機種	JAN (4907587)
		a	b	c	d 有効長さ	e 刃開き	L 全長						
360546	NTH05AJ	36	7	3.5	15	3.5	72	40	2.5	200°C	特殊合金鋼	GT-NT05(-4)/GT-NT05R(-4)	370303
360547	NTH10AJ	47	9	4.7	17	4.5	94	88	3.5	200°C	特殊合金鋼	GT-NT10(-6)/GT-NT10R(-6)	370310

※上記ブレードの重量にヒーター、センサー分は含まれません。

- 以下の部品は付属しておりませんので、別途ご購入ください。
- ・専用ヒーター(80W/120V コード長さ300mm)、温度センサー(K熱電対 コード長さ1,000mm)、スピコン、プラケット(ヒーター取付用)

オプション品 ・ 温度調節器(DTC-001)

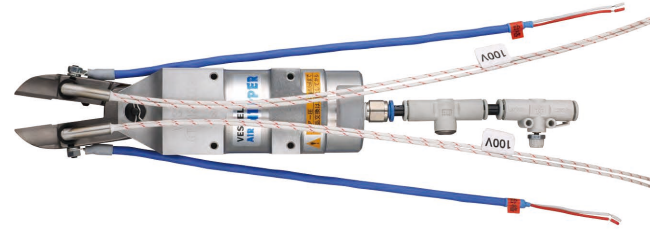
エアニッパー

静電気対策品

ヒートエアニッパー(角型)ブレード付き

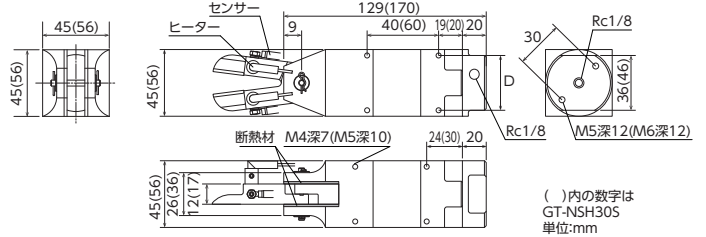
GT-NSH20B-S / NSH30B-S NEW

- 刃は溶けたワークが付きにくく、耐久性に優れたテフロンメッキ加工。
- ダイレクトゲートの荒切りに適しています。
- 刃長変更、刃形状変更は別作にて対応可能です。

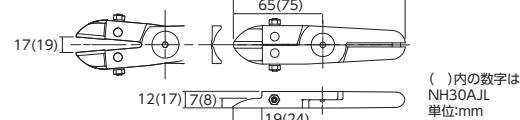


付属ブレード

GT-NSH20S



NH20AJL



EDP	品番	切断能力(mm)		設定温度 (MAX.℃)	空気消費量 (cm ³ /回)	本体重量 (g)	JAN (4907587)
		軟質樹脂	硬質樹脂				
360097	GT-NSH20B-S(NH20AJL付)	φ6	φ4	150	230	689	027689(NH20AJL付)
360098	GT-NSH30B-S(NH30AJL付)	φ6	φ5	150	584	1,196	027696(NH30AJL付)

・使用エアホース内径…5mm
 ・使用空気圧力…0.5~0.6MPa
 ※重量に専用ブレード、専用ヒーター、センサーを含みます。
 ※ヒーター200V・220V・240V用は別作にて対応いたします。

・付属品
 ヒーター:HTL-28.5-6.25-1000L-80W1H(80W/100V) 2本使用推奨温度 140℃
 温度センサー:SNO-1000L-H(K熱電対) 2本使用推奨温度 140℃
 スピードコントローラ メーカーイン AS2002F-06
 スピードエキゾーストコントローラ AQ340F-06-00

■付属ブレード仕様

EDP	品番	材質	形状	刃開き (mm)	適用機種	重量 (g)	JAN (4907587)
360189	NH20AJL	特殊合金鋼	ストレートロング刃 (樹脂用)	17	GT-NSH20	199	015167
360190	NH30AJL			19	GT-NSH30	408	015266

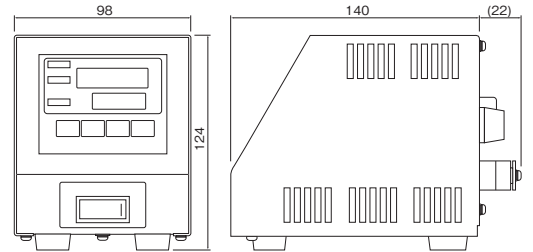
※専用ヒーター、温度センサー、カラー(ヒーター取付用)は付属しておりませんので、別途ご購入ください。

オプション品 ・ 温度調節器(DTC-001)

卓上型温度調節器

DTC-001

- ヒーターを本体に直接接続する事ができるので、配線時の省力化に役立つ。
- 小型のために持ち運びができるので、何時でも設置場所を変更できる。



ご注文の際はヒートニッパーの品番をお知らせください。

EDP	品番	温度範囲 K熱電対(℃)	電源電圧 (V)	消費電力 (入力電圧AC100V時)	使用周囲温度/湿度 (℃)/(%)	保護ヒューズ	本体重量 (g)	JAN (4907587)
-	DTC-001	0~200	AC100~240	約3Wまたは約5VA(無負荷状態)	0~40 / RH35~85(但し結露しない事)	15A	900	-

※電源電圧がそのままヒーターへ出力されますので、ご使用のヒーターの電圧仕様をご確認ください。

オプション品 ・ 電源コード: 品番 DTC-001-□-□

- 1: 端子台からのコード必要(2m)
- : (無記入) コードなし
- A: 日本 電源プラグ(2m)
- C: ヨーロッパ 電源プラグ(2m)
- : (無記入) コードなし

スライドニッパー
 208
 ヨコ型用ブレード
 211
 スライドニッパー
 213
 タテ型用ブレード
 213
 エアニッパー
 215
 スライドニッパー用規格ブレード
 216
 ヒートニッパー
 218
 エアニッパー
 223
 エアニッパー用ブレード
 228
 エアニッパー用規格ブレード
 234
 エアハサミ
 236
 別作ブレード
 239

サーボヒートニッパー(電動シリンダー付き)

NKHD20XL-20/NKHD20XR-20

- ブレードの移動距離と速度を簡単プログラミング。
- 電動サーボによる微細なブレード送りと静かなゲートカットを実現。
- ハイスチップロウ付による刃の耐久UP。
- シリンダーセットから刃部が容易に取り外しでき、従来品に比べ刃の交換が簡単。

作業工具

産業用ビット

建築・設備用ビット

電動ドライバー

エアーツール

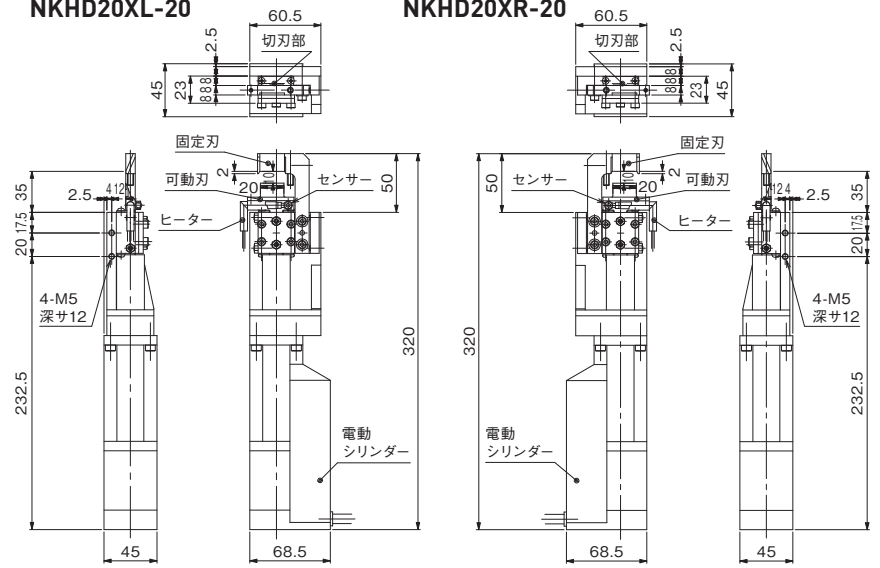
エアニッパー

静電気対策品



NKHD20XL-20

NKHD20XR-20

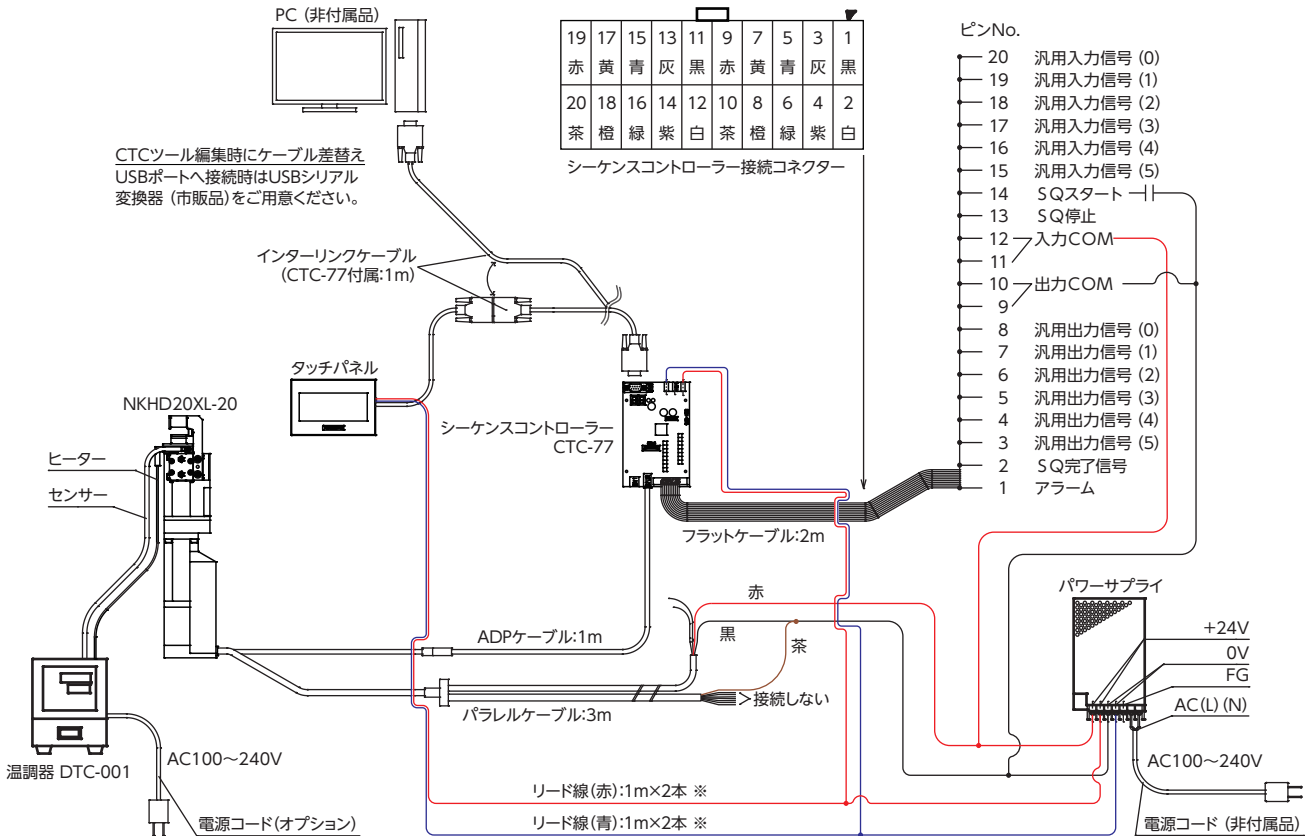


EDP	品番	切断能力(mm) アクリル	設定温度 (MAX℃)	刃開き (mm)	切刃有効長 (mm)	最大推力 (N)	最大速度 (mm/s)	位置決め ポイント数	電源電圧	消費電流	本体重量 (kg)	JAN (4907587)
—	NKHD20XL-20 NKHD20XR-20	幅10×厚み1.5	180	10	20	200	100	16	DC24V±10%	動力:2.0A 制御回路:0.2A	1.57	—

※重量にヒーター、センサー分は含まれません。※ヒーター200V・220V・240V用は別作にて対応いたします。※刃長の変更、能力UPのためのシリンダー交換が別作で対応可能です。
 ・付属ヒーター:HTL-28.5-6.25-300L-80W1H(80W/100V) 使用推奨温度 140℃ コード長さ300mm 重量13g
 ・付属温度センサー:SNO-300L-H(K熱電対) 使用推奨温度 140℃ コード長さ300mm 重量7g

オプション品

温度調節器(DTC-001)、パラレルケーブル、ADPケーブル、コントローラ(CTC-77+タッチパネル)、パワーサプライ、SIOケーブル、コネクタ変換器(ADP-2)、フラットケーブル コネクタ付き
 上記オプション品はサーボヒートニッパーの設置方法・使用内容などにより、必要品や個数が変わりますのでお問い合わせください。



※ご注文の内容により長さが変動します。

GT-NR20
エアーニッパー

切断作業を 自動化+省力化

自動切断機取り付けに便利な角型ニッパー。
プラスチック製品のダイレクトゲートカットに
適した丸型ニッパー+スタンド。
手作業用のレバー式など使用用途に応じた
本体を用意しています。



GT-NR20
エアーニッパー

高精度の部品加工により、スムーズなカッティング作業を実現します。
取り付け位置の調整がしやすい目盛り付き。

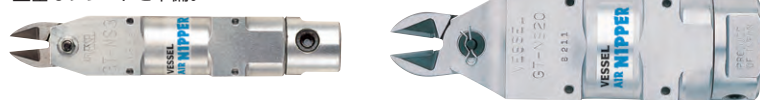
※写真はイメージです。

- スライド
エアーニッパー
» 208
- ヨコ型用
フレード
» 211
- スライド
エアーニッパー
タテ型
» 213
- タテ型用
フレード
» 213
- 突切り
エアーニッパー
フレード
» 215
- スライド
エアーニッパー
用
規格
フレード
» 216
- ヒート
エアーニッパー
» 218
- エアーニッパー
» 223
- エアーニッパー
用
フレード
規格
» 228
- エアーニッパー
用
規格
フレード
» 234
- エアー
ハサミ
» 236
- 別作
フレード
» 239

角型エアニッパー

GT-NS3/5/7/10L/20/30

- 樹脂成形品のゲートカットや溶接自動機、巻き線機など各種線材の切断に対応。豊富なブレードを準備。

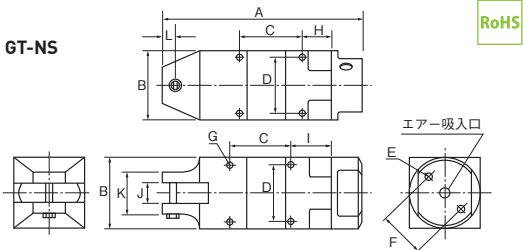


GT-NS3

GT-NS20

- ・吸気位置が180度調整できます。
- ・吸気口が2箇所あり、本体の取り付け位置にあわせて自由に変えられます。

GT-NS



RoHS

能力目安

能力φ(mm)				EDP	品番	各部寸法 (mm)											空気消費量 (cc/回)	使用空気圧力 (MPa)	重量 (g)	エア吸入口 ネジ径	JAN (4907587)	
軟質樹脂	硬質樹脂	銅線	鉄線			A	B	C	D	E	F	G	H	I	J	K						L
2.0		1.0	0.5	360012	GT-NS3	110	23	40	19	M3深8	17	M3深3.5	19	24	7	23	7	45	0.4~0.5	95	Rc 1/8	308115
2.0		1.0	0.5	360013	GT-NS5	94	30	30	24	M4深10	20	M3深5	14	19	7	23	7	64	0.4~0.5	135		308122
3.0	2.0	1.6	1.0	360014	GT-NS7	113	36	30	28	M4深10	24	M4深5.5	18	23	9	23	7	116	0.4~0.5	215		308139
4.0	2.6	1.8	1.2	360009	GT-NS10L	113	36	30	28	M4深10	24	M4深5.5	18	23	12	26	7	116	0.5~0.6	215		308146
7.0	5.0	2.6	2.0	360010	GT-NS20	129	45	40	36	M5深12	30	M4深7	19	24	12	26	9	230	0.5~0.6	370		308153
10.0	6.5	3.3	2.8	360011	GT-NS30	170	56	60	46	M6深12	40	M5深10	20	30	17	36	15	584	0.5~0.6	685		308160

※能力目安は標準的なブレードを取り付けた時の参考値です。ブレード形状や切断物の種類によって変わります。
 ※使用エアホース内径…5mm
 ※全長・重量…付属品は含みません。

・専用機・自動機への取付には製品寸法をご確認ください。(フレーム外径・ネジ径・ネジ間の寸法など)
 ・GT-NS3~GT-NS10Lの刃開き調整機能付、GT-NS50は別作にて対応しておりますので、ご相談ください。

角型エアニッパー(刃開き調整機能付)

GT-NS20H-1/30H-1

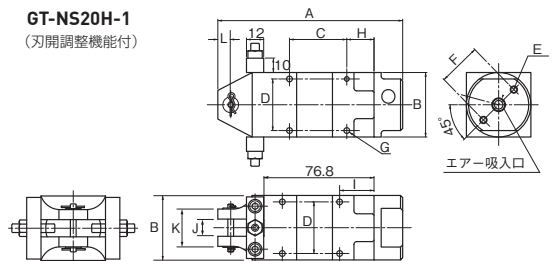
- 樹脂成形品のゲートカットや溶接自動機、巻き線機など各種線材の切断に対応。
- 刃開きを調節できるネジ付き。



GT-NS20H-1

GT-NS30H-1

GT-NS20H-1
(刃開き調整機能付)



能力目安

能力φ(mm)				EDP	品番	各部寸法 (mm)											空気消費量 (cc/回)	使用空気圧力 (MPa)	重量 (g)	エア吸入口 ネジ径	JAN (4907587)	
軟質樹脂	硬質樹脂	銅線	鉄線			A	B	C	D	E	F	G	H	I	J	K						L
7.0	5.0	2.6	2.0	360021	GT-NS20H-1	129	45	40	36	M5深12	30	M4深7	19	24	12	26	9	230	0.5~0.6	453	Rc 1/8	014702
10.0	6.5	3.3	2.8	360022	GT-NS30H-1	170	56	60	46	M6深12	40	M5深10	20	30	17	36	15	584	0.5~0.6	809		015112

※能力目安は標準的なブレードを取り付けた時の参考値です。ブレード形状や切断物の種類によって変わります。
 ※使用エアホース内径…5mm
 ※全長・重量…付属品は含みません。

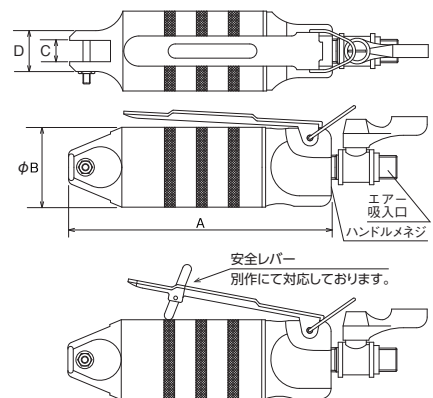
レバー式エアニッパー

GT-N3/5/7/10/12/20/30/50

- 別作ブレードの対応で用途は限りなく広範囲。より安全で効率よく、さらに疲労の軽減につながる。



・N20/N30/N50はエアロック付



対応機種: GT…N3, 5, 7, 10, 12, 20, 30, 50

能力目安

能力φ(mm)				EDP	品番	各部寸法 (mm)				空気消費量 (cc/回)	使用空気圧力 (MPa)	重量 (g)	ハンドルメネジ径	エア吸入口 ネジ径	JAN (4907587)
軟質樹脂	硬質樹脂	銅線	鉄線			A	B	C	D						
2.0		1.0	0.5	360002	GT-N3	112	23	7	14	45	0.4~0.5	95	Rc 1/8	R 1/4	308016
2.0		1.0	0.5	360003	GT-N5	103	30	7	17	64	0.4~0.5	135	Rc 1/8		308023
3.0	2.0	1.6	1.0	360004	GT-N7	123	34	9	17	116	0.4~0.5	180	Rc 1/4		308030
4.0	2.6	1.8	1.2	360005	GT-N10	132	34	9	17	116	0.4~0.5	185	Rc 1/4		308047
4.5	4.0	2.3	1.7	360006	GT-N12	142	36	12	20	116	0.5~0.6	210	Rc 1/4		308054
7.0	5.0	2.6	2.0	360007	GT-N20	148	45	12	23	230	0.5~0.6	375	Rc 1/4		308061
10.0	6.5	3.3	2.8	360008	GT-N30	185	56	17	30	584	0.5~0.6	625	Rc 1/4		308078
		5.5	4.5	360001	GT-N50	237	75	25.2	43	1,170	0.5~0.6	1,220	Rc 1/4		308085

※能力目安は標準的なブレードを取り付けた時の参考値です。ブレード形状や切断物の種類によって変わります。※使用エアホース内径…5mm・全長…付属品・ハンガーは含みません。
 ※重量…付属品は含みません。

作業工具

産業用ビット

建築・設備用ビット

電動ドライバー

エアーツール

エアニッパー

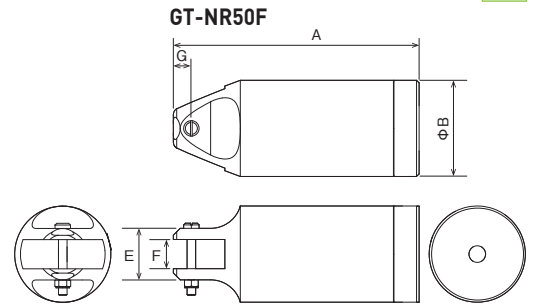
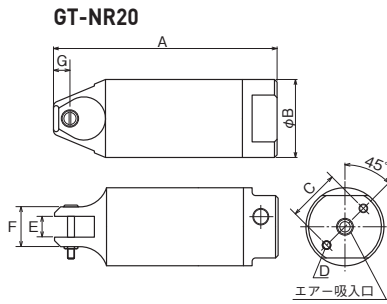
静電気対策品

丸型レバーなし

GT-NR3/5/7/10L/20/30/50

●吸気位置が180度調整できるので、本体の取付け位置にあわせて自由に変えられる。(GT-NR50F除く)

RoHS



能力目安

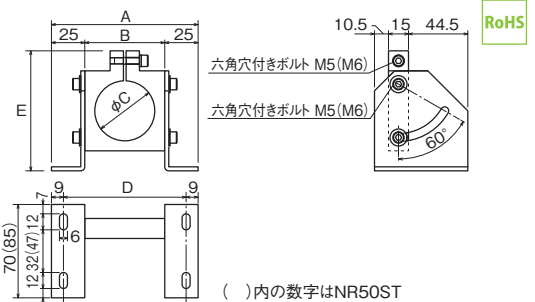
能力の(mm)				EDP	品番	各部寸法 (mm)						空気消費量 (cm ³ /回)	使用空圧 (MPa)	重量 (g)	エア吸入口 ネジ径	JAN (4907587)	
軟質樹脂	硬質樹脂	銅線	鉄線			A	B	C	D	E	F						G
2.0		1.0	0.5	360015	GT-NR3	110	23	17	M3深8	7	14	7	45	0.4~0.5	70	Rc 1/8	308214
2.0		1.0	0.5	360016	GT-NR5	94	30	20	M4深10	7	17	7	64	0.4~0.5	110		308221
3.0	2.0	1.6	1.0	360017	GT-NR7	113	34	22	M4深10	9	17	7	116	0.4~0.5	150		308238
4.0	2.6	1.8	1.2	360018	GT-NR10L	113	36	24	M4深10	12	20	7	116	0.5~0.6	215		308245
7.0	5.0	2.6	2.0	360019	GT-NR20	129	45	30	M5深12	12	23	9.5	230	0.5~0.6	280		308252
10.0	6.5	3.3	2.8	360020	GT-NR30	165	56	40	M6深12	17	30	10.5	584	0.5~0.6	505	308269	
12.0	6.5	5.5	4.5	360024	GT-NR50	222	75	50	M8深12	25.2	43	15	1,170	0.5~0.6	1,190	Rc 1/4	308276
9.5	5.5			360026	GT-NR50F	158	75	なし	なし	17	31	9	1,212	0.5~0.6	1,005	Rc 1/4	014689

※能力目安は標準的なブレードを取り付けた時の参考値です。ブレード形状や切断物の種類によって変わります。※専用機・自動機への取付には製品寸法をご確認ください。(フレーム外径・ネジ径・ネジ間の寸法など)
 ※GT-NR50Fの取り付けには別売のNR50STをご使用ください。
 ※使用エアホース内径…5mm※全長・重量…付属品は含まれません

GT-NR用スタンド

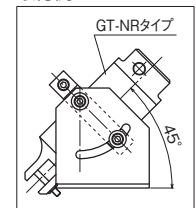
NR10LST/20ST/30ST/50ST

- ダイレクトゲートのスプールカットや自動機取り付けのための固定金具。
- 取付角度の調整ができる(0~60°)。



EDP	品番	各部寸法 (mm)					適用機種	重量 (g)	JAN (4907587)
		A	B	C	D	E			
360057	NR10LST	102	52	36	84	82	NR10L	335	308924
360058	NR20ST	110	60	45	92	90	NR20	385	308931
360059	NR30ST	130	80	56	112	110	NR30	535	308641
NEW 852436	NR50ST	150	100	75	132	130	NR50, NR50F	861	014597

取付例

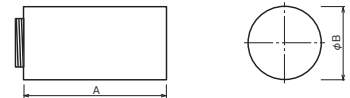


増圧ユニット

P-10L/20/30/50

- スペースや空圧の制限で本来の加圧力が得られない時に。

RoHS



能力目安

能力の(mm)				EDP	品番	各部寸法 (mm)		空気消費量 (cm ³ /回)	使用空圧 (MPa)	適用本体	重量 (g)	JAN (4907587)
軟質樹脂	硬質樹脂	銅線	鉄線			A	B					
5.0	4.0	2.6	1.6	360051	P-10L	71	36	223	0.5MPaまで	NS10L, NR10L, N12	115	318008
8.0	6.0	3.0	2.2	360052	P-20	87	45	508	0.5MPaまで	N20, NS20, NR20	215	318015
13.0	7.0	4.8	4.0	360053	P-30	92	56	956	0.5MPaまで	N30, NS30, NR30	330	318022
		6.5	5.5	360054	P-50	133	75	2,670	0.5MPaまで	N50, NR50	840	318039

※能力目安は標準的なブレードを取り付けた時の参考値です。ブレード形状や切断物の種類によって変わります。※全長・重量は増圧ユニットのみの数値です。装着時は本体寸法にこの数値が加わった大きさになります。

スライド
タイプ
ニッパー
208
ヨコ型用
ブレード
211
スライド
タイプ
ニッパー
213
タテ型用
ブレード
213
突切り
ブレード
ニッパー
215
スライド
規格
ブレード
ニッパー
用
216
ヒート
ニッパー
218
エア
ニッパー
223
ブレード
ニッパー
用
228
スライド
規格
ブレード
ニッパー
用
234
エア
ハサミ
236
別作
ブレード
239

スライドエアニッパーブラケット型

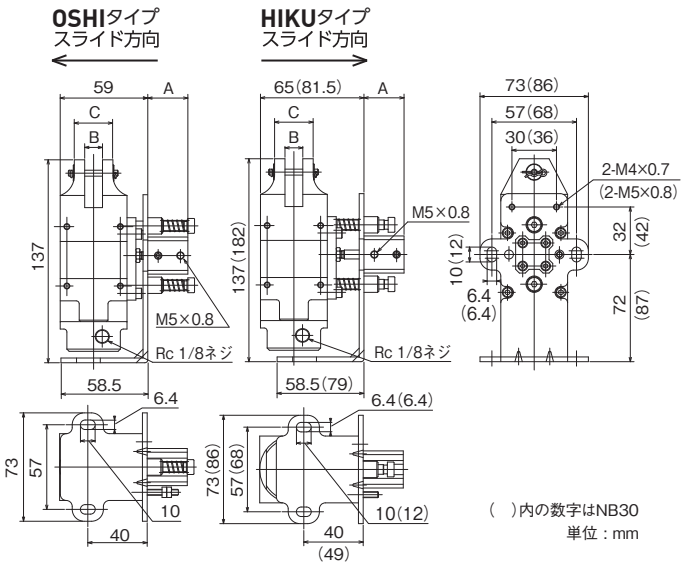
GT-NB20/30/20LW/30LW

- 切断の瞬間に大きな衝撃が加わる大径のゲートカットでもスムーズな連続スライドを実現。



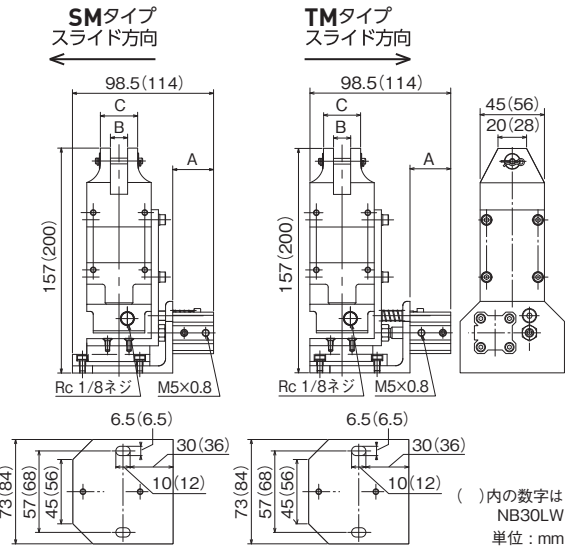
GT-NB20

EDP	品番	各部寸法(mm)			スライド方向と範囲(mm)	重量(g)	JAN(4907587)
		A	B	C			
360073	GT-NB20(5-OSHI)	22	12	26	押し0~5	755	309013
360071	GT-NB20(5-HIKU)	22	12	26	引き0~5	755	309020
360074	GT-NB20(10-OSHI)	27	12	26	押し0~10	755	309037
360072	GT-NB20(10-HIKU)	27	12	26	引き0~10	755	309044
360076	GT-NB30(10-HIKU)	28.5	17	36	引き0~10	1,420	309068



GT-NB20LW-10TM
スライド機構高精度型

EDP	品番	各部寸法(mm)			スライド方向と範囲(mm)	重量(g)	JAN(4907587)
		A	B	C			
360069	GT-NB20LW-10TM	28.5	12	26	引き0~10	795	309082
360068	GT-NB20LW-10SM	28.5	12	26	押し0~10	795	309105
360077	GT-NB30LW-10TM	29.5	17	36	引き0~10	1,315	309099
360078	GT-NB30LW-10SM	29.5	17	36	押し0~10	1,325	309051



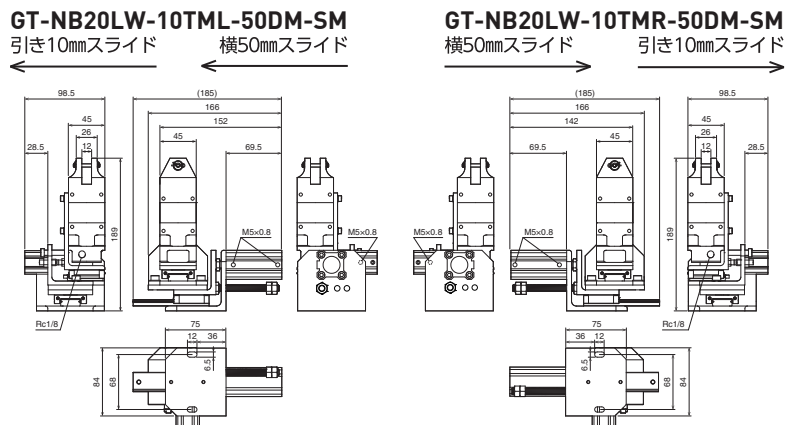
Wスライドエアニッパーブラケット型

GT-NB20LW-10TML(TMR)-50DM-SM NEW

- 樹脂用横向き刃を使用し、通常のニッパーが入りにくい場所で、本体を挿入しゲートに寄せてカットすることができます。
- スライド方向が、横方向に最大50mm、引き方向に最大10mm動きます。



GT-NB20LW-10TMR-50DM-SM



EDP	品番	各部寸法(mm)			バック方向と範囲(mm)	重量(g)	JAN(4907587)
		A	B	C			
360066	GT-NB20LW-10TML-50DM-SM	69.5	12	26	引き0~10/横0~50	1,621	014665
360067	GT-NB20LW-10TMR-50DM-SM	69.5	12	26	引き0~10/横0~50	1,621	014672

作業工具

産業用ビット

建築・設備用ビット

電動ドライバー

エアーツール

エアニッパー

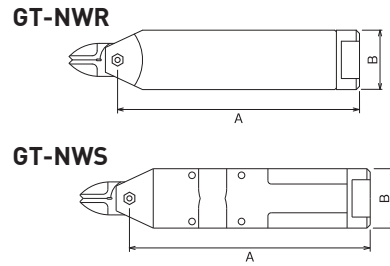
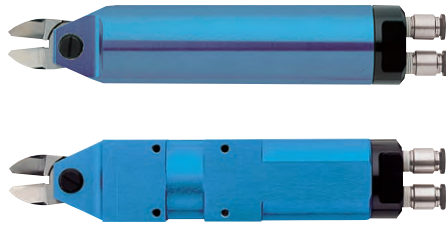
静電気対策品

複動式エアーニッパー

GT-NWR10/20/30 GT-NWS1/10/20

RoHS

- ブレードの開閉は、エアーピストンで駆動。
- 本体とブレードのスプリング部品がないのでメンテナンスがラク。



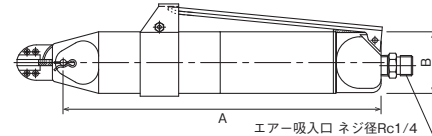
EDP	品番	能力φ(mm)			空気消費量 (cm ³ /回)	加圧力 (N)	使用空気圧力 (MPa)	各部寸法(mm)		重量 (g)	JAN (4907587)
		銅線	鉄線	ABS樹脂				A	B		
複動式エアーニッパー (丸型レバー無し)											
360710	GT-NWR10	1.8	1.2	4.0	116	588	0.4~0.6	146	φ36	280	309808
360711	GT-NWR20	2.6	2.0	6.5	230	1,372	0.5~0.6	165	φ45	523	309815
360712	GT-NWR30	3.3	2.8	7.5	584	2,744	0.5~0.6	230.5	φ56	980	309822
複動式エアーニッパー (角型)											
360702	GT-NWS1	1.0	0.5	2.0	45	294	0.4~0.5	95	23×20	116	309730
360706	GT-NWS10	1.8	1.2	4.0	116	588	0.4~0.6	146	36×36	356	309778
360707	GT-NWS20	2.6	2.0	6.5	230	1,372	0.5~0.6	165	45×45	610	309785
360708	GT-NWS30	3.3	2.8	7.5	584	2,744	0.5~0.6	230.5	56×56	1,115	309891

※チューブ継手付内径φ4×外径φ6 (GT-NWS1は内径φ2.5×外径φ4mm)

ラン支柱カットエアーニッパー

GT-NZ15

- カットミスを防ぐ切断位置ストッパー付。
- ブレードは、切った後に支柱が飛び散らないウレタンカバー付。



EDP	品番	能力		空気消費量 (cm ³ /回)	加圧力 (N)	使用空気圧力 (MPa)	A (mm)	B (mm)	重量 (g)	JAN (4907587)
		番線	ビニール支柱 (パイプ)							
—	GT-NZ15 (NZ15AJ付)	#10 (細い)	φ4.2~6	250	1177	0.65	213.5	40	455	—
360758	GT-NZ15 (NZ20AJ付)	#8 (太い)	φ4.2~6	250	1177	0.65	213.5	40	465	369888

※高硬度の番線はカットできない場合があります。



RoHS

ブレード仕様

EDP	品番	刃開き (mm)	切刃 有効長 (mm)	A (mm)	重量 (g)	JAN (4907587)
360504	NZ15AJ	7.2	15	30	132	370792
360505	NZ20AJ	7.5	15	31	142	370808



スライド
型
エアー
ニッパー
»208
ヨコ型用
ブレード
»211
スライド
型
エアー
ニッパー
»213
タテ型用
ブレード
»213
エアー
ニッパー
»215
スライド
型
エアー
ニッパー
用
規格
ブレード
»216
エアー
ニッパー
»223
エアー
ニッパー
用
ブレード
»228
エアー
ニッパー
用
規格
ブレード
»234
エアー
ニッパー
用
別作
ブレード
»239

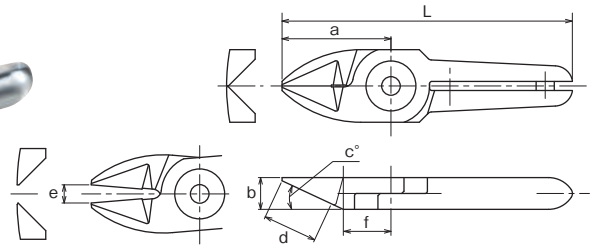
スタンダード

AS/HS



AS/標準タイプ。銅線、鉄線などの切断に用いる一般ブレード。
HS/ハイス鋼をロウ付けして耐久性が向上。

RoHS



EDP	品番	各部寸法(mm)							重量(g)	材質	適応機種	JAN (4907587)
		a	b	c(°)	d 有効長さ	e 刃開き	f	L 全長				
360102	N3AS	24	7	25	12	4	10.5	64	35	特殊合金鋼	GT-NS3 / N3 / NR3	372024
360101	N3HS	24	7	25	12	4	10.5	64	35	ハイスチップ付	GT-NS3 / N3 / NR3	372017
360112	N5AS	24	7	25	12	4	10.5	64	40	特殊合金鋼	GT-NS5 / N5 / NR5	372079
360111	N5HS	24	7	25	12	4	10.5	64	40	ハイスチップ付	GT-NS5 / N5 / NR5	372062
360122	N7AS	27	9	30	13.5	4	12.5	81	80	特殊合金鋼	GT-NS7 / N7 / NR7	372116
360121	N7HS	27	9	30	13.5	4	12.5	81	80	ハイスチップ付	GT-NS7 / N7 / NR7	372109
360132	N10AS	27	9	30	13.5	5	12.5	91	85	特殊合金鋼	GT-N10	372161
360131	N10HS	27	9	30	13.5	5	12.5	91	85	ハイスチップ付	GT-N10	372154
360181	N10LAS	35	12	30	20	5	15	89	120	特殊合金鋼	GT-NS10L / NR10L	372413
360142	N12AS	35	12	30	20	5	15	105	135	特殊合金鋼	GT-N12	372208
360141	N12HS	35	12	30	20	5	15	105	135	ハイスチップ付	GT-N12	372192
360151	N20AS	35	12	30	20	9	15	95	140	特殊合金鋼	GT-NS20 / N20 / NR20 / NB20	372239
360161	N30AS	43	17	30	25	9	18	127	370	特殊合金鋼	GT-NS30 / N30 / NR30 / NB30	372314

>> 切断能力目安は技術資料P271をご覧ください。

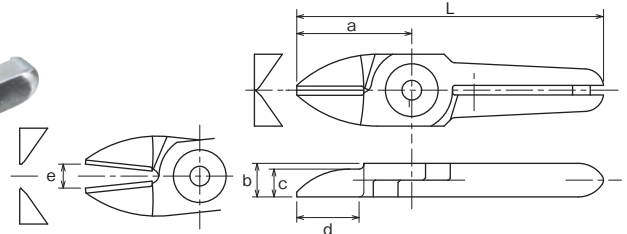
金属用ストレート

BJ



BJ/刃先が傾いていない直立型の金属用ブレード。

RoHS



EDP	品番	各部寸法(mm)							重量(g)	材質	適応機種	JAN (4907587)
		a	b	c	d 有効長さ	e 刃開き	L 全長					
360450	NW1BJ	20	5	3	10.5	3.5	50	16	特殊合金鋼	GT-NWR1 / NWS1	370006	
360106	N3BJ	24	7	5.8	13	5	64	35	特殊合金鋼	GT-NS3 / N3 / NR3	372048	
360119	N5BJ	24	7	5.8	13	4	64	40	特殊合金鋼	GT-NS5 / N5 / NR5	378552	
360128	N7BJ	27	9	7.5	13	5	81	75	特殊合金鋼	GT-NS7 / N7 / NR7	378569	
360453	NW10BJ	30	9	6	14	5	85	76	特殊合金鋼	GT-NWR10 / NWS10	370709	
360459	NW20BJ	40	12	6	21.5	8	100	142	特殊合金鋼	GT-NWR20 / NWS20	370747	
360460	NW30BJ	55	17	8	29.5	11	140	367	特殊合金鋼	GT-NWR30 / NWS30	370754	

>> 切断能力目安は技術資料P271をご覧ください。

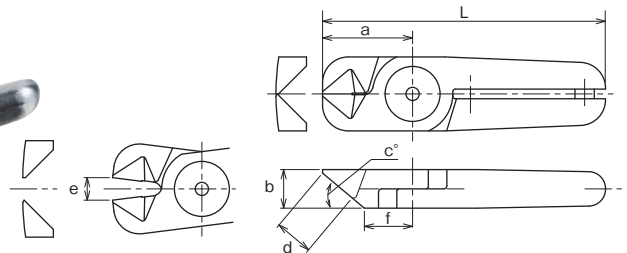
強力切断刃

AG



AG/標準タイプより刃先を短くして強度を高めたブレード。
刃の根元でカットするので加圧力が大きい。

RoHS



EDP	品番	各部寸法(mm)							重量(g)	材質	適応機種	JAN (4907587)
		a	b	c(°)	d 有効長さ	e 刃開き	f	L 全長				
360159	N20AG	28	12	40	12	7	15	88	135	特殊合金鋼	GT-NS20 / N20 / NR20 / NB20	372291
360157	N20HS	26	12	40	10	7	13.5	86	135	ハイスチップ付	GT-NS20 / N20 / NR20 / NB20	372277

>> 切断能力目安は技術資料P271をご覧ください。

超硬チップ付き強力切断刃

BBB

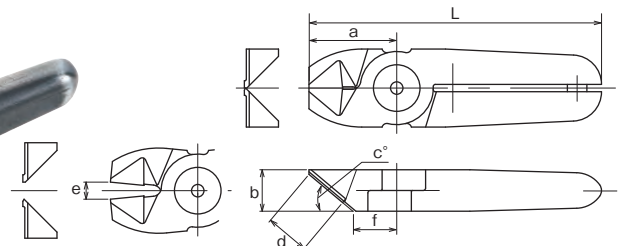
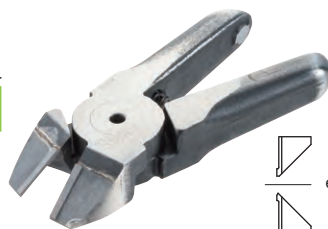


BBB/超硬チップ付きで高鋼線材やピアノ線などの硬い線材の切断に適している。

RoHS



超硬チップ付
ピアノ線の切断時など、特殊合金鋼よりも耐久性が必要な場合に。



EDP	品番	各部寸法(mm)							重量(g)	材質	適応機種	JAN (4907587)
		a	b	c(°)	d 有効長さ	e 刃開き	f	L 全長				
360172	N30BBB	36	17	40	18	7	18	120	365	超硬チップ付	GT-NS30 / N30 / NR30 / NB30	372383
360177	N50BBB	46	25	35	19	9	24	166	955	超硬チップ付	GT-N50 / NR50	372406

>> 切断能力目安は技術資料P271をご覧ください。

作業工具

産業用ビット

建築・設備用ビット

電動ドライバー

エアーツール

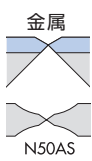
エアニッパー

静電気対策品

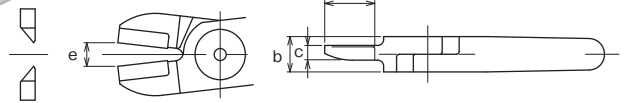
エアニッパー用規格ブレード 金属用

クリッパー刃

BFB/AS



金属 BFB/超硬チップ付きで金属線材、細パイプの切断などに適している。
AS/標準仕様のクリッパー刃。



EDP	品番	各部寸法(mm)						重量(g)	材質	適応機種	JAN (4907587)
		a	b	c	d 有効長さ	e 刃開き	L 全長				
360156	N20BFB	35	12	5	17	8	95	150	超硬チップ付	GT-NS20 / N20 / NR20 / NB20	372260
360175	N50AS	60	25	10	30	11	180	950	特殊合金鋼	GT-N50 / NR50	372390

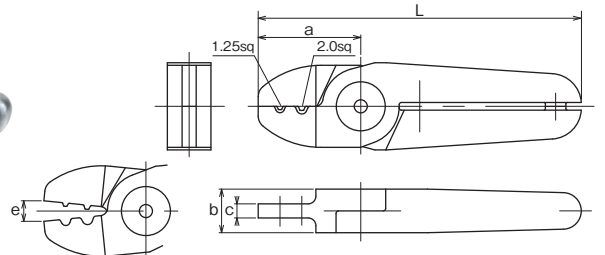
>> 切断能力目安は技術資料P271をご覧ください。

圧着用かしめ刃

ACD



金属 ACD/圧着端子のかしめ用ブレード。
(裸端子 SQ1.25/SQ2.0)



EDP	品番	各部寸法(mm)						重量(g)	材質	適応機種	JAN (4907587)
		a	b	c	e 刃開き	L 全長					
360171	N30ACD	40	17	5.5	8	126	335	特殊合金鋼	GT-NS30 / N30 / NR30 / NB30	372376	

>> 切断能力目安は技術資料P271をご覧ください。

NMブレード

NM

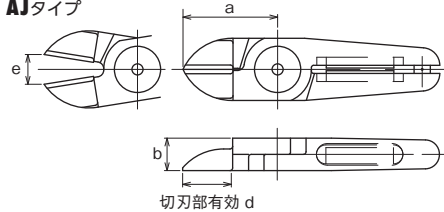
ブレードスプリングの折れによるゲートカット不良のトラブルを解消。
エアニッパー本体にそのまま取り付けできる。
マグネット磁力は半永久のため、定期的なスプリング交換が不要。
●特許登録済



- ・24時間稼働に対応
- ・マグネットは半永久
- ・エアニッパー本体にそのまま取り付け可能

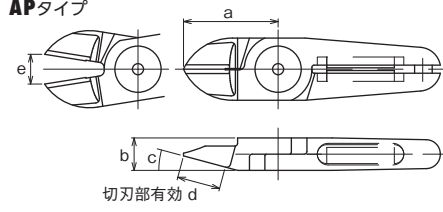
ストレート薄刃

AJタイプ



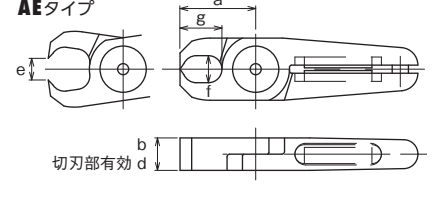
樹脂用

APタイプ



樹脂用クイキリ刃

AEタイプ

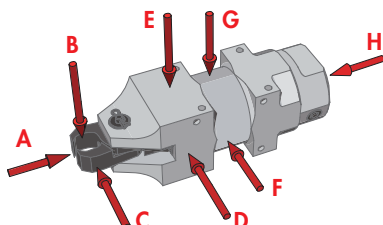


EDP	品番	各部寸法(mm)							重量(g)	適応機種	JAN (4907587)
		a	b	c(°)	d	e	f×g				
360246	NM20AJ	35	12	-	18	11	-	116	GT-NS20 / N20 / NR20 / NB20	372765	
360247	NM20AP	35	12	15	16	11	-	124	GT-NS20 / N20 / NR20 / NB20	372772	
360248	NM20AE	28	12	-	12	8	10×15.5	129	GT-NS20 / N20 / NR20 / NB20	372789	
360261	NM30AJ	52	17	-	28	14	-	360	GT-NS30 / N30 / NR30 / NB30	372918	
360262	NM30AP	66	17	15	38	16	-	380	GT-NS30 / N30 / NR30 / NB30	372925	
360263	NM30AE	45	17	-	17	12	13×28	358	GT-NS30 / N30 / NR30 / NB30	372932	

>> 切断能力目安は技術資料P271をご覧ください。

*別作形状対応可能です。(NY-NT・ヒートニッパーは不可)

⚠️ ご注意
強磁力マグネット
につき、取扱注意



磁力測定結果

動作確認用に装着されている磁気センサーが近くに存在する場合には、下記磁力測定の数値をご確認ください。

品番	A	B	C	D	E	F	G	H
NM20AE	85	10	10	5	32	5	2	0
NM30AE	34	8	8	6	42	15	30	3

単位: G (ガウス) 測定機器: 電子磁気工業(株)製 GM-1200 ガウスメーター

スライドニッパー >>208
ヨロ型用ブレード >>211
スライドニッパー >>213
ヨロ型用ブレード >>213
突切りニッパー >>215
スライドニッパー用規格ブレード >>216
ヒートニッパー >>218
エアニッパー >>223
エアニッパー用ブレード >>228
エアニッパー用規格ブレード >>234
エアニッパー用規格ブレード >>236
別作ブレード >>239

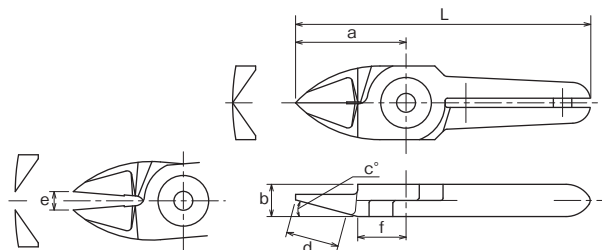
樹脂用スタンダード

AP



AP/樹脂切断に用いる標準ブレード。切り口が残ってはいけない場合のゲート処理に合せて切断面に大きなRをもうけている。(刃先に角度がついている。)

RoHS



EDP	品番	各部寸法(mm)							重量(g)	材質	適応機種	JAN (4907587)
		a	b	c(°)	d 有効長さ	e 刃開き	f	L 全長				
360104	N3AP	24	7	15	11.5	4	10.5	64	35	特殊合金鋼	GT-NS3 / N3 / NR3	372031
360114	N5AP	24	7	15	11.5	4	10.5	64	40	特殊合金鋼	GT-NS5 / N5 / NR5	372086
360124	N7AP	27	9	30	11.5	4	14.5	81	80	特殊合金鋼	GT-NS7 / N7 / NR7	372123
360134	N10AP	27	9	30	11.5	5	14.5	91	85	特殊合金鋼	GT-N10	372185
360182	N10LAP	35	12	15	16	5	15	89	120	特殊合金鋼	GT-NS10L / NR10L	372420
360144	N12AP	35	12	15	16	5	15	105	135	特殊合金鋼	GT-N12	372215
360155	N20AP	35	12	15	16	11	15	95	125	特殊合金鋼	GT-NS20 / N20 / NR20 / NB20	372253
360165	N30AP	66	17	15	38	16	24	150	380	特殊合金鋼	GT-NS30 / N30 / NR30 / NB30	372321

>> 切断能力目安は技術資料P271をご覧ください。

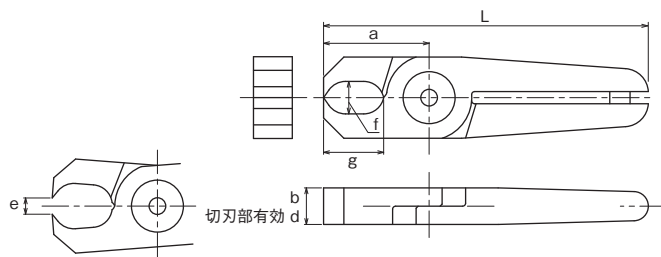
樹脂用クイキリ刃

AE



AE/乗せゲート、捨てゲートなどの樹脂ゲート処理に用いられる。

RoHS



EDP	品番	各部寸法(mm)							重量(g)	材質	適応機種	JAN (4907587)
		a	b	f×g	d 有効長さ	e 刃開き	L 全長					
360108	N3AE	20	7	6x11	7	3.5	60	35	特殊合金鋼	GT-NS3 / N3 / NR3	372055	
360118	N5AE	20	7	6x11	7	3.5	60	40	特殊合金鋼	GT-NS5 / N5 / NR5	372093	
360126	N7AE	26	9	8x14.8	9	4	80	85	特殊合金鋼	GT-NS7 / N7 / NR7	372130	
360158	N20AE	28	12	10x15.5	12	8	88	135	特殊合金鋼	GT-NS20 / N20 / NR20 / NB20	372284	
360166	N30AE	45	17	13x28	17	12	129	395	特殊合金鋼	GT-NS30 / N30 / NR30 / NB30	372338	

>> 切断能力目安は技術資料P271をご覧ください。

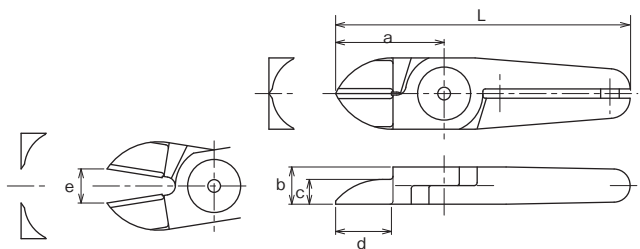
樹脂用ストレート刃

AJ



AJ/刃先が傾いていない樹脂用の直立ブレード。ゲートに対して直角に当てることができる。

RoHS



EDP	品番	各部寸法(mm)							重量(g)	材質	適応機種	JAN (4907587)
		a	b	c	d 有効長さ	e 刃開き	L 全長					
360454	NW10AJ	30	9	6	14	5	85	76	特殊合金鋼	GT-NWR10 / NWS10	370716	
360152	N20AJ	35	12	8	18	11	95	125	特殊合金鋼	GT-NS20 / N20 / NR20 / NB20	372246	
360381	N20AJB	35	12	8	18	11	95	125	超硬チップ付	GT-NS20 / N20 / NR20 / NB20	378712	
360457	NW20AJ	40	12	6	21.5	8	100	142	特殊合金鋼	GT-NWR20 / NWS20	370723	
360169	N30AJ	52	17	8	28	14	136	370	特殊合金鋼	GT-NS30 / N30 / NR30 / NB30	372352	
360461	NW30AJ	55	17	8	29.5	11	140	368	特殊合金鋼	GT-NWR30 / NWS30	370761	

>> 切断能力目安は技術資料P271をご覧ください。

作業工具

産業用ビット

建築・設備用ビット

電動ドライバー

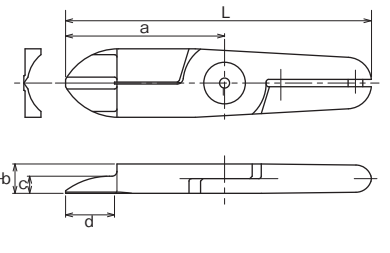
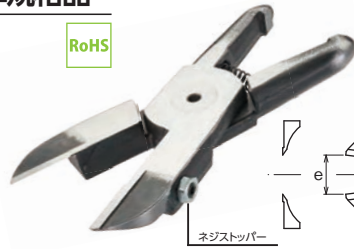
エアーツール

エアニッパー

静電気対策品

樹脂用ストレートロング刃 | AJL/準規格品*

樹脂 **AJL**/ストレート刃のロングタイプ。
ニッパーとワークのゲートカット部との間に距離がある場合に適している。
N30AJ163は、幅広のゲート処理に有効。
画像はN20AJLです。
N20AJLはネジストッパー付です。



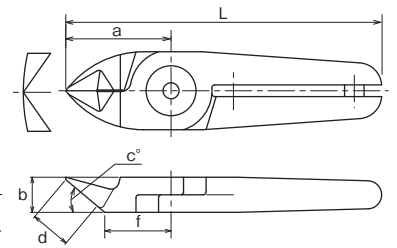
EDP	品番	各部寸法(mm)							重量(g)	材質	適応機種	JAN (4907587)
		a	b	c	d 有効長さ	e 刃開き	L 全長					
360369	※N10LAJ141	61	12	7	34	10	115	165	特殊合金鋼	GT-NS10L / NR10L	378590	
360150	N20AJL	65	12	7	20	16	125	230	特殊合金鋼	GT-NS20 / N20 / NR20 / NB20	372222	
360376	※N20AB39	61	12	7	36	14	121	185	特殊合金鋼	GT-NS20 / N20 / NR20 / NB20	378668	
360389	※N30AJ163	65	17	7	41	17.5	149	355	特殊合金鋼	GT-NS30 / N30 / NR30 / NB30	378798	
360170	N30AJL	75	17	8	25	19	159	470	特殊合金鋼	GT-NS30 / N30 / NR30 / NB30	372369	

>> 切断能力目安は技術資料P271をご覧ください。

*印は準規格品です。

樹脂用フラット刃 | PF

樹脂 **PF**/切り口を平らにカットする樹脂用ブレード。
切り口が残ってはいけない場合のゲート処理に合わせて切断面に大きなRをもうけている。

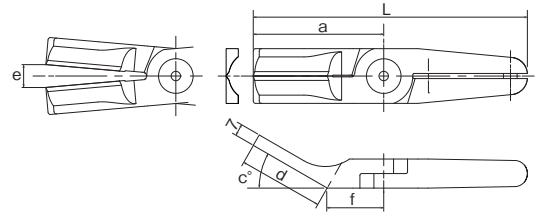


EDP	品番	各部寸法(mm)							重量(g)	材質	適応機種	JAN (4907587)
		a	b	c(°)	d 有効長さ	e 刃開き	f	L 全長				
360127	N7PF	27	9	40	10.5	4	17	81	80	特殊合金鋼	GT-NS7 / N7 / NR7	372147
360183	N10LPF	35	12	40	13.5	5	21	89	120	特殊合金鋼	GT-NS10L / NR10L	372437
360160	N20PF	35	12	40	13.5	11	21	95	130	特殊合金鋼	GT-NS20 / N20 / NR20 / NB20	372307
360167	N30PF	58	17	30	25	15	33	142	390	特殊合金鋼	GT-NS30 / N30 / NR30 / NB30	372345

>> 切断能力目安は技術資料P271をご覧ください。

樹脂用フラットロング刃 | N50FPFL NEW

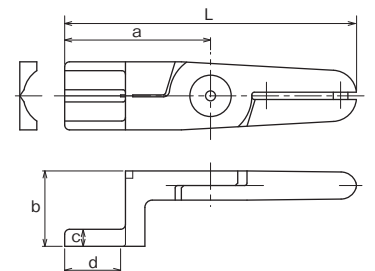
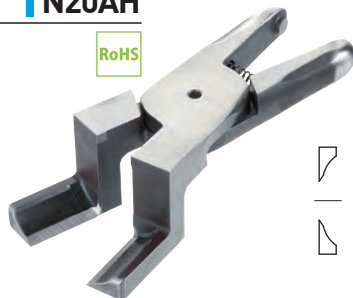
樹脂 **N50FPFL**/切り口を平らにカットする樹脂用ブレード。
切断能力:軟質樹脂φ9.5mm、硬質樹脂φ5.5mm



EDP	品番	各部寸法(mm)							重量(g)	材質	適応機種	JAN (4907587)
		a	b	c(°)	d 有効長さ	e 刃開き	f	L 全長				
360179	N50FPFL	76	31	30	50	35	76.3	160	394	特殊合金鋼	GT-NR50F	014696

樹脂用クランク刃 | N20AH

樹脂 **AH**/刃先がクランク形樹脂用ブレード。
邪魔するものがあつたりゲート部が狭い場合に有効。



EDP	品番	各部寸法(mm)							重量(g)	材質	適応機種	JAN (4907587)
		a	b	c	d 有効長さ	e 刃開き	L 全長					
360149	N20AH	60	31	7	23	16	120	240	特殊合金鋼	GT-NS20 / N20 / NR20 / NB20	378873	

>> 切断能力目安は技術資料P271をご覧ください。

スライドニッパー

▶208

ヨ型用ブレード

▶211

スライドニッパー

▶213

ヨ型用ブレード

▶213

突切りニッパー

▶215

スライドニッパー用規格ブレード

▶216

ヒートニッパー

▶218

エアニッパー

▶223

エアニッパー用ブレード

▶228

エアニッパー用規格ブレード

▶234

エアハサミ

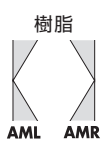
▶236

別作ブレード

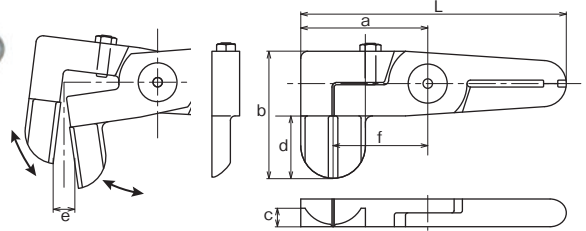
▶239

作業工具

樹脂用横向き刃 | AML/AMR (準規格品)※



AML/AMR刃先が90度折れ曲った樹脂用ブレード。ニッパ一が入りにくいスペースが狭く限られた場合に有効。



EDP	品番	各部寸法(mm)							重量(g)	材質	適応機種	JAN (4907587)
		a	b	c	d 有効長さ	e 刃開き	f	L 全長				
360384	※N20AML1498	55	55	8	26	9.5	41	115	270	特殊合金鋼	GT-NS20 / N20 / NR20 / NB20	378743
360385	※N20AMR1499	55	55	8	26	9.5	41	115	270	特殊合金鋼	GT-NS20 / N20 / NR20 / NB20	378750
360370	※N30AML1435	55	68	10	35	13	39	139	520	特殊合金鋼	GT-NS30 / N30 / NR30 / NB30	375520
360371	※N30AMR1395	55	68	10	35	13	39	139	520	特殊合金鋼	GT-NS30 / N30 / NR30 / NB30	375537

>> 切断能力目安は技術資料P271をご覧ください。

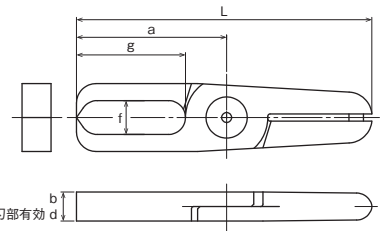
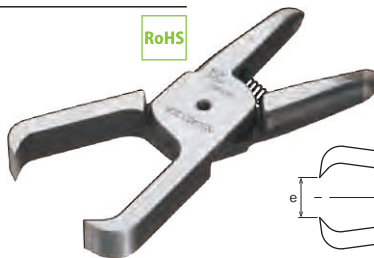
※印は準規格品です。

産業用ビット

樹脂用クイキリロング刃 | AE (準規格品)※



AE/乗せゲート、捨てゲートなどの樹脂ゲート処理に用いられる。



EDP	品番	各部寸法(mm)							重量(g)	材質	適応機種	JAN (4907587)
		a	b	f×g	d 有効長さ	e 刃開き	L 全長					
360378	※N20AE1205	62	12	14×45	12	16.5	122	202	特殊合金鋼	GT-NS20 / N20 / NR20 / NB20	378682	
NEW 360173	※N30AE2125	70	17	16×53	17	19.5	154	385	特殊合金鋼	GT-NS30 / N30 / NR30	007292	

>> 切断能力目安は技術資料P271をご覧ください。

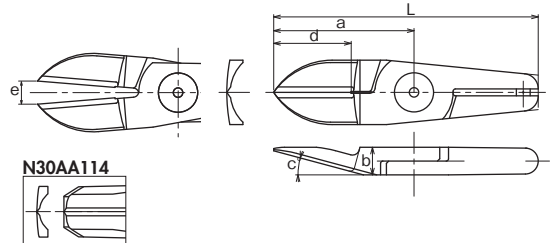
※印は準規格品です。

電動ドライバー

樹脂用R付き刃 | LAB/AA/AB (準規格品)※



切り口が残ってはいけない場合のゲート処理に合せて切断面に大きなRをもうけています。本体の設置角度に合せて角度付きのブレードが選択できます。



EDP	品番	各部寸法(mm)							重量(g)	材質	適応機種	JAN (4907587)
		a	b	c(°)	d 有効長さ	e 刃開き	L 全長					
360367	※N10LAB152	61	12	15	35	10	115	165	特殊合金鋼	GT-NS10 / NR10L	378576	
360373	※N20AA27	45	12	23	25	12	105	145	特殊合金鋼	GT-NS20 / N20 / NR20 / NB20	378637	
360372	※N20AA239	52.3	12	40	27	14	112.3	195	特殊合金鋼	GT-NS20 / N20 / NR20 / NB20	378620	
360375	※N20AB360	61	12	15	35	16	121	185	特殊合金鋼	GT-NS20 / N20 / NR20 / NB20	378651	
360386	※N30AA114	76.3	17	30	50	20	160.3	385	特殊合金鋼	GT-NS30 / N30 / NR30 / NB30	378767	

>> 切断能力目安は技術資料P271をご覧ください。

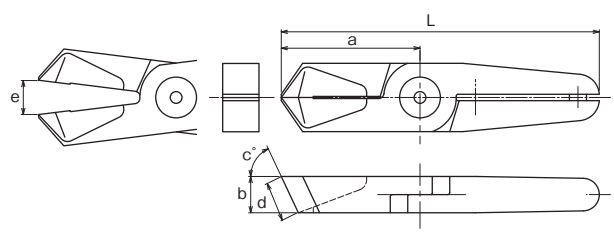
※印は準規格品です。

エアツール

樹脂用角度付きクイキリ刃 | N30AE53 (準規格品)※



AE/乗せゲート、捨てゲートなどの樹脂ゲート処理に用いられます。本体が斜めに設置できるように刃先に角度がついています。



EDP	品番	各部寸法(mm)							重量(g)	材質	適応機種	JAN (4907587)
		a	b	c(°)	d 有効長さ	e 刃開き	L 全長					
360388	※N30AE53	65	17	65	18.5	16	149	440	特殊合金鋼	GT-NS30 / N30 / NR30 / NB30	378781	

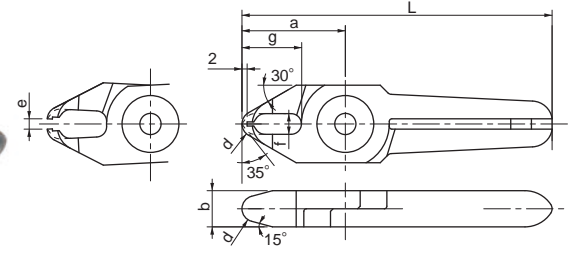
>> 切断能力目安は技術資料P271をご覧ください。

※印は準規格品です。

静電気対策品

ピンゲート用クイキリ刃 | N3AE406 (準規格品) ※ NEW

樹脂 ワークの窪みや段下から出ているピンゲートを段下でカットするピンゲート用クイキリ刃です。



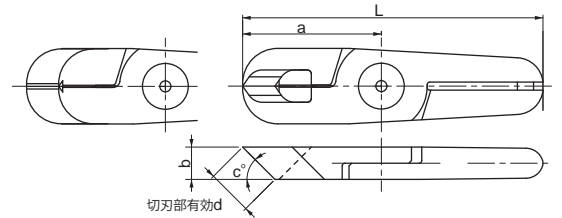
EDP	品番	各部寸法 (mm)						重量 (g)	材質	適応機種	JAN (4907587)
		a	b	d 先端径	f×g	e 刃開き	L 全長				
360174	※N3AE406	20	7	R2.5	4×11.5	3.5	60	34	特殊合金鋼	NS3H-1* / N3 / NS3 / NR3	007308

>> 切断能力目安は技術資料P271をご覧ください。

※印は準規格品です。

樹脂用角度付きクイキリ刃 | N20AE19A (準規格品) ※ NEW

樹脂 AE/乗せゲートや捨てゲートなどの樹脂ゲート処理に。ニッパー本体を斜めに設置できるように刃先に角度がついています。



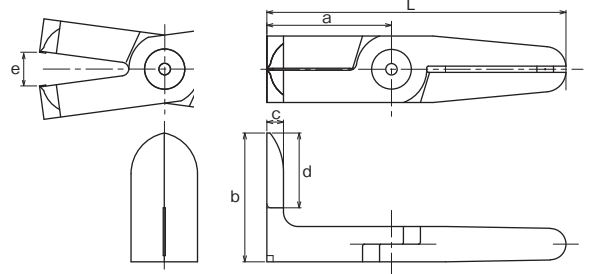
EDP	品番	各部寸法 (mm)						重量 (g)	材質	適応機種	JAN (4907587)
		a	b	c (°)	d 有効長さ	e 刃開き	L 全長				
360382	※N20AE19A	51.5	12	45	(17)	13.5	111.5	200	特殊合金鋼	GT-NS20 / N20 / NR20	010186

>> 切断能力目安は技術資料P271をご覧ください。

※印は準規格品です。

スプールカット用L刃 | N30AL (準規格品) ※

樹脂 ストレート刃の90度アングルロングタイプ。ダイレクトゲートのカットに最適です。



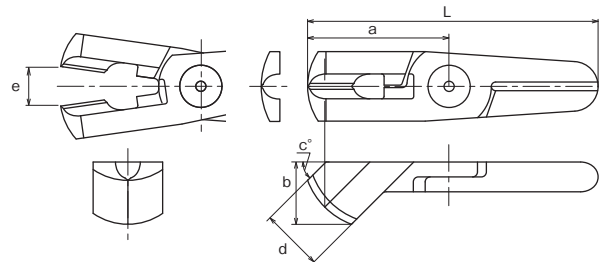
EDP	品番	各部寸法 (mm)						重量 (g)	材質	適応機種	JAN (4907587)
		a	b	c	d 有効長さ	e 刃開き	L 全長				
360390	※N30AL525	60	62	8	36	16	144	520	特殊合金鋼	GT-NS30 / N30 / NR30 / NB30	378804

>> 切断能力目安は技術資料P271をご覧ください。

※印は準規格品です。

スプールカット用クイキリ刃 | N20AK (準規格品) ※

樹脂 スプールカットに最適の球状カット刃です。まわりにリップがある狭い箇所でも確実にブレードが挿入でき、たいへんきれいに仕上がります。



EDP	品番	各部寸法 (mm)						重量 (g)	材質	適応機種	JAN (4907587)
		a	b	c (°)	d 有効長さ	e 刃開き	L 全長				
360383	※N20AK249	57	25	45	25	14	117	240	特殊合金鋼	GT-NS20 / N20 / NR20 / NB20	378736

>> 切断能力目安は技術資料P271をご覧ください。

※印は準規格品です。

スライドニッパー
 208
 ヨヨ型用ブレード
 211
 スライドニッパー
 213
 エアニッパー
 215
 スライドニッパー用規格ブレード
 216
 エアニッパー
 218
 エアニッパー
 223
 エアニッパー用ブレード
 228
 エアニッパー用規格ブレード
 234
 エアニッパー
 236
 別作ブレード
 239

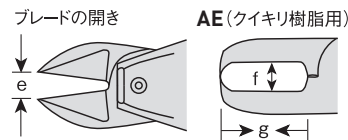
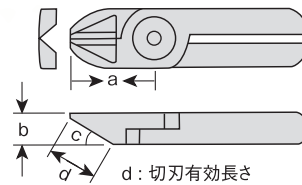
ブレード形状

N10L A S

エアニッパー
機種

形状

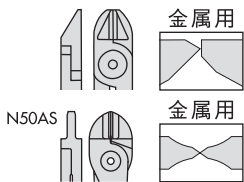
- AS : 金属用 スタンダード
- HS : 金属用 スタンダードハイスチップ付
- AG : 金属用 強力切断刃
- ACD : 圧着用 かしめ刃
- BJ : 金属用 ストレート
- BFB : 金属用 超硬チップ付クリッパー刃
- BBB : 金属用 超硬チップ付強力切断刃
- AP : 樹脂用 スタンダード
- AJ : 樹脂用 ストレート薄刃
- PF : 樹脂用 フラット刃
- AJL : 樹脂用 ストレートロング刃
- AE : 樹脂用 クイキリ刃
- AJB : 樹脂用 ストレート超硬チップ付
- AH : 樹脂用 クランク刃
- AML : 樹脂用 左横向き刃
- AMR : 樹脂用 右横向き刃



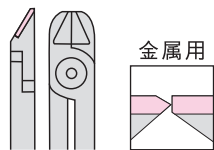
※刃先材質について

- ...超硬チップ付
最も硬く耐摩耗に優れた材質。
硬い鋼線やガラス繊維の多く含まれた樹脂などの切断に。
- ...ハイスチップ付
特殊合金鋼よりも耐久性が必要な場合に。

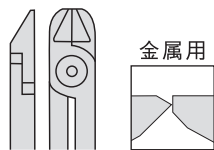
AS 標準タイプ。銅線、鉄線などの切断に用いる一般ブレードです。



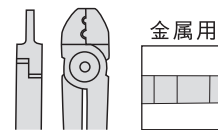
HS ハイス鋼をロウ付けして耐久性を向上しています。



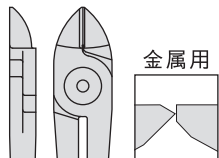
AG 標準タイプより刃先を短くして強度を高めたブレードです。刃の根元でカットするので加圧力が大きくなります。



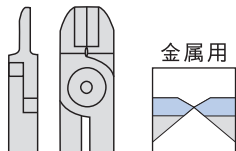
ACD 圧着端子のかしめ用ブレードです。



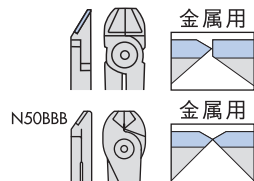
BJ 刃先が傾いていない直立型の金属用ブレードです。



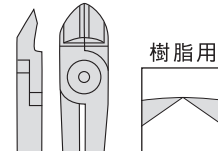
BFB クリッパータイプ形状です。超硬チップ付きで金属線材、細パイプの切断などに適しています。



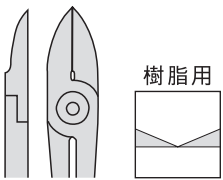
BBB 超硬チップ付きで高鋼線材やピアノ線などの硬い線材の切断に適しています。



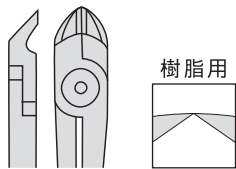
AP 樹脂切断に用いる標準ブレードです。



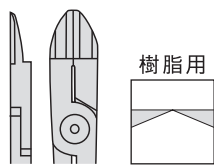
AJ 刃先が傾いていない樹脂用の直立ブレードです。ゲートに対して直角に当てることができます。



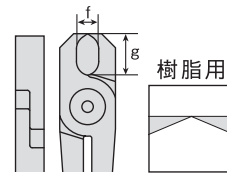
PF 切り口を平らにカットする樹脂用ブレードです。



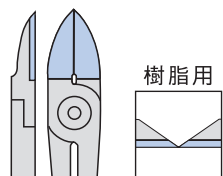
AJL ストレート刃のロングタイプです。ニッパーとワークのゲートカット部との間に距離がある場合に有効です。



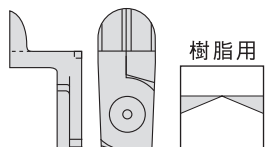
AE ノセゲート・ヨセゲートなど多くのゲート処理に使用できます。



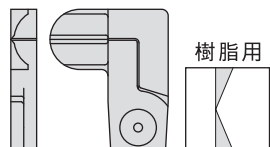
AJB 超硬チップをロウ付けしており、硬質樹脂やガラス繊維が含まれた樹脂の切断に適しています。



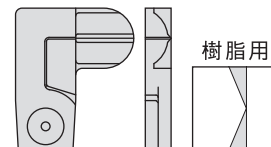
AH 刃先がクランクした樹脂用ブレードです。邪魔するものがあつたりゲート部が狭い場合に有効です。



AML 刃先が左に90度折れ曲がった樹脂用ブレードです。ニッパーが入りにくいスペースが狭く限られた場合に有効です。



AMR 刃先が右に90度折れ曲がった樹脂用ブレードです。ニッパーが入りにくいスペースが狭く限られた場合に有効です。



作業工具

産業用ビット

建築・設備用ビット

電動ドライバー

エアーツール

エアニッパー

静電気対策品

ブレード仕様

切断能力					適用機種	品番		各部サイズ(mm)					重量(g)	
軟質樹脂	硬質樹脂	銅線	鉄線	ピアノ線		本体No.	形状	a	b	c(°)	d	e		f×g
		1.0	0.5		GT-N3、NS3、NR3 GT-NS2 (N3BJのみ)	N3	AS	24	7	25	12.0	4.0		35
		1.0	0.5			N3	HS	24	7	25	12.0	4.0		35
2.0						N3	AP	24	7	15	11.5	4.0		35
2.0						N3	AE	20	7		7.0	3.5	6×11	35
		1.0	0.5			N3	BJ	24	7		13.0	5.0		35
		1.0	0.5		GT-N5 GT-NS5 GT-NR5	N5	AS	24	7	25	12.0	4.0		40
		1.0	0.5			N5	HS	24	7	25	12.0	4.0		40
2.0						N5	AP	24	7	15	11.5	4.0		40
2.0						N5	AE	20	7		7.0	3.5	6×11	40
		1.0	0.5			N5	BJ	24	7		13.0	4.0		40
		1.6	1.0		GT-N7 GT-NS7 GT-NR7	N7	AS	27	9	30	13.5	4.0		80
		1.6	1.0			N7	HS	27	9	30	13.5	4.0		80
3.0	2.0					N7	AP	27	9	30	13.0	4.0		80
3.0	2.0					N7	PF	27	9	40	10.5	4.0		80
3.0	2.0					N7	AE	26	9		9.0	4.0	8×8.8	85
		1.6	1.0		GT-N10	N7	BJ	27	9		13.0	5.0		75
		1.8	1.2			N10	AS	27	9	30	13.5	5.0		85
		1.8	1.2			N10	HS	27	9	30	13.5	5.0		85
4.0	2.6				GT-NS10L GT-NR10L	N10	AP	27	9	30	11.5	5.0		85
		1.8	1.2			N10L	AS	35	12	30	20.0	5.0		120
4.0	2.6					N10L	AP	35	12	15	16.0	5.0		120
4.0	2.6				GT-N12	N10L	PF	35	12	40	13.5	5.0		120
		2.3	1.7			N12	AS	35	12	30	20.0	5.0		135
		2.3	1.7			N12	HS	35	12	30	20.0	5.0		135
4.5	4.0				GT-NS20 GT-NR20 GT-N20	N12	AP	35	12	15	16.0	5.0		135
		2.6	2.0			N20	AS	35	12	30	20.0	9.0		140
		2.6	2.0			N20	HS	26	12	40	10.0	7.0		135
		2.6	2.0			N20	AG	28	12	40	12.0	7.0		135
7.0	5.0					N20	AP	35	12	15	16.0	11.0		125
7.0	5.0					N20	AJ	35	12		18.0	11.0		125
6.0	4.0					N20	AJL	65	12		20.0	16.0		230
		5.0				N20	AJB	35	12		18.0	11.0		125
7.0	5.0					N20	PF	35	12	40	13.5	11.0		130
7.0	5.0					N20	AE	28	12		12.0	8.0	10×15.5	135
		2.6	2.0	1.2		N20	BFB	35	12		17.0	8.0		150
6.0						N20	AH	60	12		23.0	16.0		240
10×1.5	8×1					N20	AML	55	12		26.0	9.5		270
10×1.5	8×1					N20	AMR	55	12		26.0	9.5		270
		3.3	2.8			GT-NS30 GT-NR30 GT-N30	N30	AS	43	17	30	25.0	9.0	
		3.3	2.8	1.2	N30		BBB	36	17	40	18.0	7.0		365
10.0	6.5				N30		AP	66	17	15	38.0	16.0		380
10.0	6.5				N30		AJ	52	17		28.0	11.0		370
8.0	5.0				N30		AJL	75	17		25.0	19.0		470
10.0	6.5				N30		PF	58	17	30	25.0	15.0		390
10.0	6.5				N30		AE	45	17		17.0	12.0	13×28	395
(裸端子 ^{1.25sq} _{2.0sq})					N30		ACD	40	17					335
		5.5	4.5		GT-NR50 / GT-N50	N50	AS	60	25		30.0	11.0		950
		5.5	4.5	2.0		N50	BBB	46	25	35	19.0	9.0		955
9.5	5.5				GT-NR50F	N50F	PFL	76	31	30	50.0	35.0		394

複動式エアニッパー用

切断能力					適用機種	品番		各部サイズ(mm)					重量(g)	
軟質樹脂	硬質樹脂	銅線	鉄線	ピアノ線		本体No.	形状	a	b	c(°)	d	e		f×g
		1.0	0.5		GT-NWS1	NW1	BJ	20			10.5	3.5		16
	4.0				GT-NWR10 / NWS10	NW10	AJ	30			14.0	5.0		76
		1.8	1.2			NW10	BJ	30			14.0	5.0		76
	6.5				GT-NWR20 / NWS20	NW20	AJ	40			21.5	8.0		142
		2.6	2.0			NW20	BJ	40			21.5	8.0		142
	9.5				GT-NWR30	NW30	AJ	55			29.5	11.0		368
		3.3	2.8			NW30	BJ	55			29.5	11.0		368

・能力は参考目安表示です。使用条件によって変わります。・重量はブレードスプリングを含む。・鉄線は未熟処理です。・ピアノ線 - HV320以下・N20AMLとN20AMRの切断能力単位は(t)になります。



交換部品 ブレードスプリング仕様

	N3-N5-NE5	N7-N10-NE10	N10L-N12-N20	N30AS/BBB/ACD	N30AP/PF	N50
外 径(mm)	3.7	5.1	5.6	8	8	11.2
自由長(mm)	13	18	22.5	24	28	37
EDP	859100	859101	859102	859103	859104	859105

スライドニッパ
ヨコ型
ヨコ型用ブレード
スライドニッパ
タテ型
タテ型用ブレード
突切りブレード
スライドニッパ
規格ブレード用
ヒートニッパ
エアニッパ
エアニッパ
エアニッパ用
規格ブレード用
エアニッパ用
別作ブレード

»208

»211

»213

»213

»215

»216

»218

»223

»228

»234

»236

»239

エアハサミ

●ブレードはスタンダードとマイクロエッジの2種類を用意。



GT-H12K 丸型・片刃固定 小型軽量タイプ(別作)



GT-H120K 丸型・片刃固定



GT-H30 丸型・両刃可動



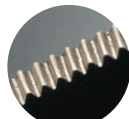
GT-HS30 角型・両刃可動

EDP	品番	能力(max) (mm)	空気消費量 (cm ³ /回)	使用空気圧力 (MPa)	全長 (mm)	重量 (g)	JAN (4907587)
360211	GT-H30 丸型・両刃可動	ケーブルt=1	584	0.3	280	1,030	010490
—	GT-H12K (別作) 丸型・片刃固定 小型軽量タイプ	ケーブルt=0.3	116	0.2	186.2	290	—
360202	GT-H120K 丸型・片刃固定	帯鉄15×0.5t	116	0.5~0.6	211	340	010483
360212	GT-HS30 角型・両刃可動	ケーブルt=1	584	0.3	260	970	010506

・ホース継手…R1/4(本体側Rc1/8)・使用エアホース内径…5mm
 ・GT-H30, HS30 全長・重量は、ブレードH30ME取り付け時の寸法です。

ブレード仕様

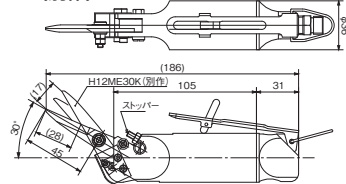
EDP	品番	適用機種	形状	刃開き (mm)	切刃有効長 (mm)	重量 (g)	JAN (4907587)
360311	H30ME	H30,	ハサミタイプ 波形マイクロエッジ仕様	26	50	280	009982
360312	H30MEL	HS30		34	67	285	009999
360301	H12ME30K(別作)	H12K	ハサミタイプ	17	28	56	—
360302	H120SK	H120K		15	38	115	009975



マイクロエッジ部拡大

GT-H12K/H30/H120K/HS30

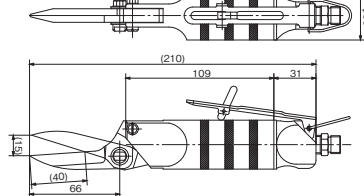
GT-H12K(別作)



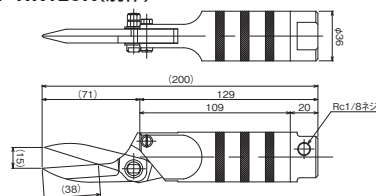
RoHS

※GT-HS30のみ

GT-H120K



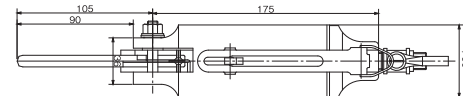
GT-HR120K(別作)



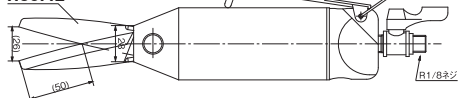
RoHS

※ブレードのみ

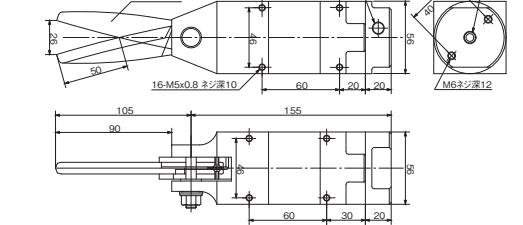
GT-H30



H30ME



GT-HS30



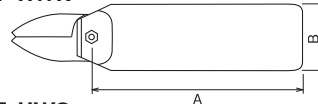
複動式エアハサミ

●ブレードの開閉は、エアピストンで駆動。
 ●本体とブレードのスプリング部品がないのでメンテナンスがラクになりました。

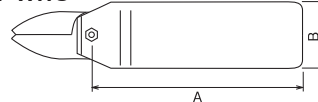


GT-HWR1/10 GT-HWS1/10

GT-HWR



GT-HWS



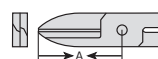
RoHS

ブレード仕様

EDP	品番	能力φ(mm)		空気消費量 (cm ³ /回)	加圧力 (N)	使用空気圧力 (MPa)	A (mm)	B (mm)	重量 (g)	JAN (4907587)
		鋼線	鉄線							
複動式エアハサミ(丸型レバー無し)										
360701	GT-HWR1	1.0	0.5	45	294	0.4~0.5	95	20	84	309723
360714	GT-HWR10	1.8	1.2	116	588	0.4~0.6	146	36	295	309754
複動式エアハサミ(角型)										
360700	GT-HWS1	1.0	0.5	45	294	0.4~0.5	95	23×20	116	309716
360713	GT-HWS10	1.8	1.2	116	588	0.4~0.6	146	36	356	309747

※GT-HWR1, HWS1:キューブ継手付内径φ2.5×外径4mm
 GT-HWR10, HWS10:キューブ継手付内径φ4×外径6mm

EDP	品番	刃開き (mm)	切刃有効長 (mm)	A (mm)	重量 (g)	JAN (4907587)
GT-HWR1, HWS1用						
360452	HW1J	3.0	17	25	16	370013
GT-HWR10, HWS10用						
360462	HW10J	5.0	28	40	76	370020



作業工具

産業用ビット

建築・設備用ビット

電動ドライバー

エアーツール

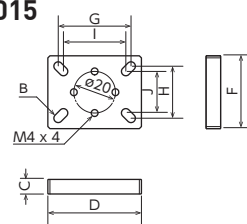
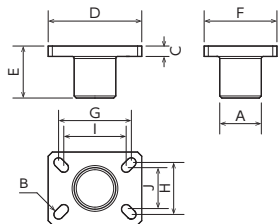
エアニッパー

静電気対策品

NY10/NY15用ブラケット

VBRNY1015 NEW

RoHS

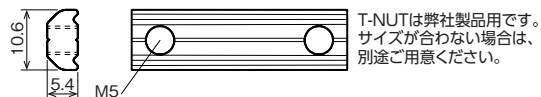
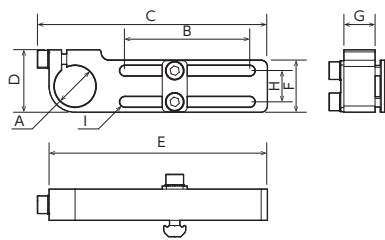


EDP	品番	各部寸法(mm)										適用機種	重量(g)	JAN (4907587)
		A	B	C	D	E	F	G	H	I	J			
360063	VBRNY1015	φ20	φ4.5	5	45	25	35	35	25	30	20	GT-NY10	38	—
360065	VFLBNY1015	-	φ4.5	7	45	-	35	35	25	30	20	GT-NY15	25	—

スライドベース

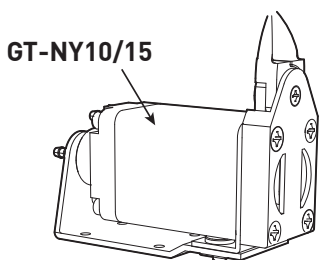
VSB2060 NEW

RoHS

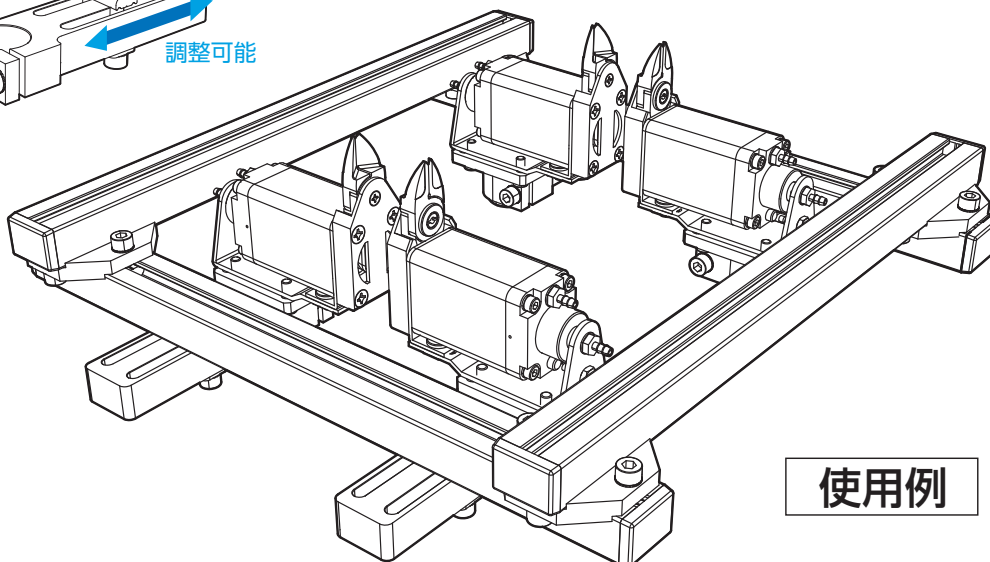


T-NUTは弊社製品用です。サイズが合わない場合は、別途ご用意ください。

EDP	品番	各部寸法(mm)									重量(g)	JAN (4907587)
		A	B	C	D	E	F	G	H	I		
360047	VSB2060	φ20	60	110.6	30	105	25	15	15	φ5.2	111	—



調整可能



使用例

スライド
タイプ
エアリー
ッパー

»208

ヨコ型用
ブレード

»211

スライド
タイプ
エアリー
ッパー

»213

タテ型用
ブレード

»213

突切り
エアリー
ッパー
ブレード

»215

規格
スライド
タイプ用
ブレード

»216

エアリー
ッパー

»218

エアリー
ッパー

»223

エアリー
ッパー用
ブレード

»228

規格
スライド
タイプ用
ブレード

»234

エアリー
ハサミ

»236

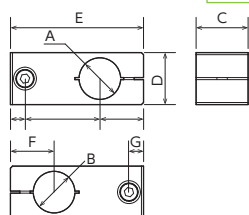
別作
ブレード

»239

クロスコネクタ

VCC2020 NEW

RoHS

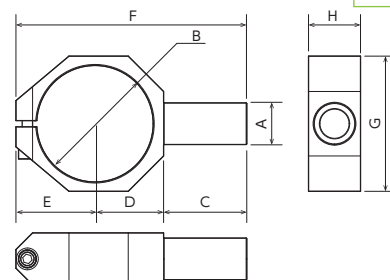


EDP	品番	各部寸法(mm)							重量(g)	JAN (4907587)
		A	B	C	D	E	F	G		
360050	VCC2020	φ20	φ20	25	25	64	21	65	68	—

NR20/30用ブラケット

VBNR20/30 NEW

RoHS

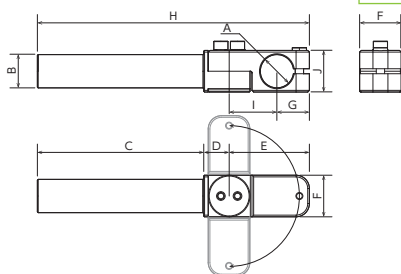


EDP	品番	各部寸法(mm)								適用機種	重量(g)	JAN (4907587)
		A	B	C	D	E	F	G	H			
360060	VBNR20	φ20	φ45	35	28	31.5	94.5	53	20	GT-NR20	65	—
360061	VBNR30	φ20	φ56	40	33	38	111	65	25	GT-NR30	110	—

エルボーアーム

VEA20100 NEW

RoHS

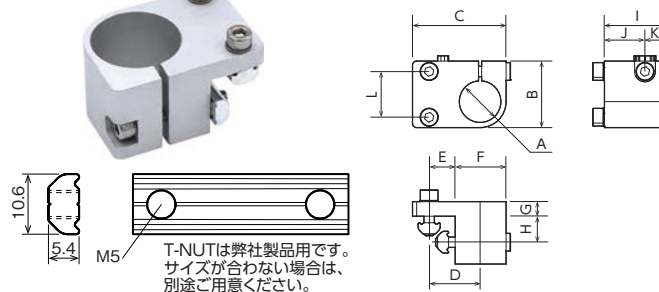


EDP	品番	各部寸法(mm)										重量(g)	JAN (4907587)
		A	B	C	D	E	F	G	H	I	J		
360062	VEA20100	φ20	φ20	100	15.3	48.2	25	19.5	163.5	28.7	25	115	—

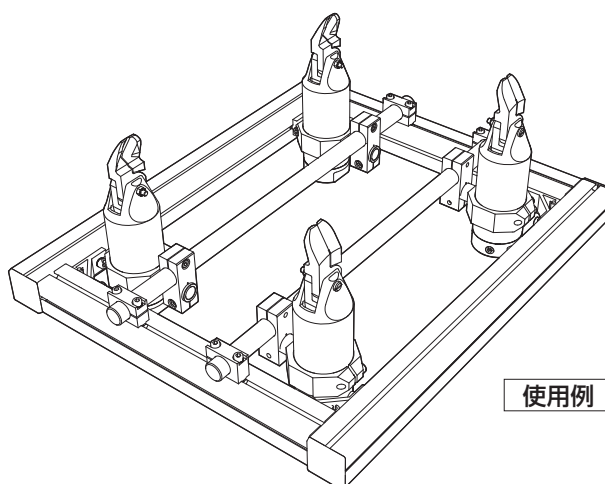
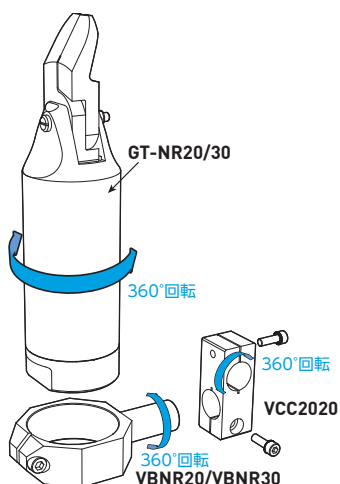
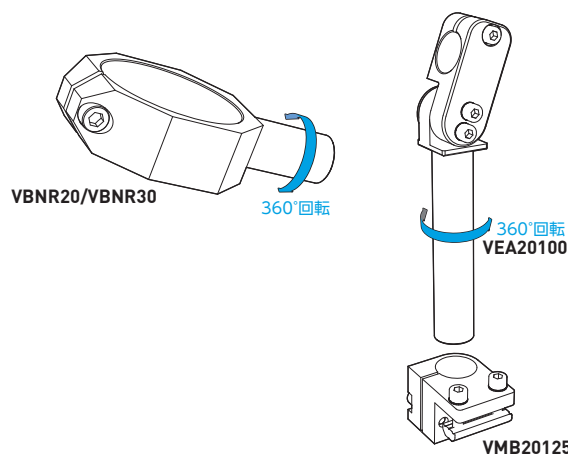
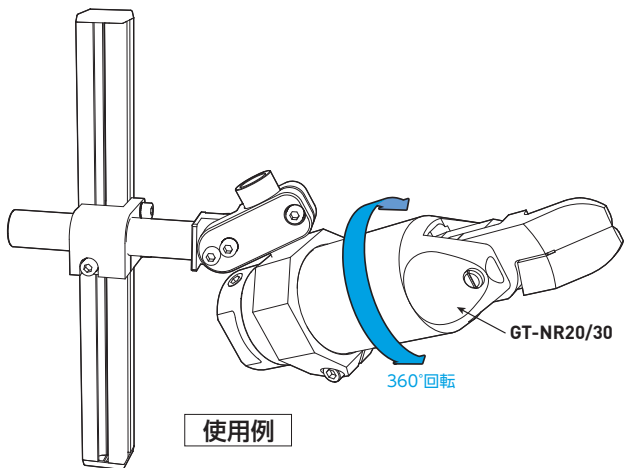
マウンティングブラケット

VMB20125 NEW

RoHS



EDP	品番	各部寸法(mm)												重量(g)	JAN (4907587)
		A	B	C	D	E	F	G	H	I	J	K	L		
360049	VMB20125	φ20	32	45	24.5	12.5	24.5	7	12.5	30	19.5	10.5	22	70	—



作業工具

産業用ビット

建築・設備用ビット

電動ドライバー

エアーツール

エアニッパー

静電気対策品

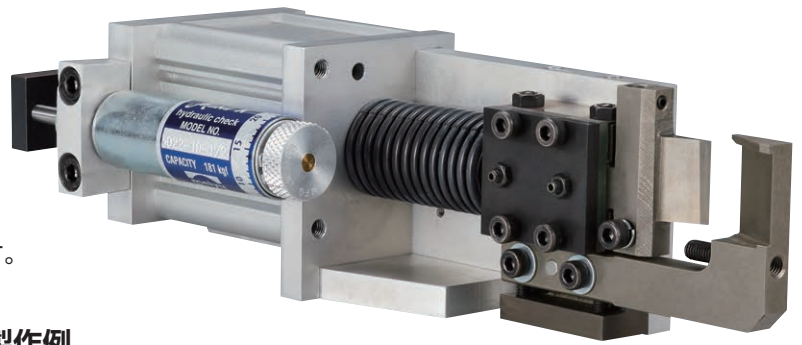
別作エアニッパー・別作ブレードのご注文は一丁から対応いたします！

ベッセルでは、多彩な用途に合わせた別作エアニッパー・別作ブレードの製作をおこなっております。

低コスト・スピーディーな対応で、広範囲の作業にフレキシブルに対応いたします。

下記の形状例をご参考にご指示ください。

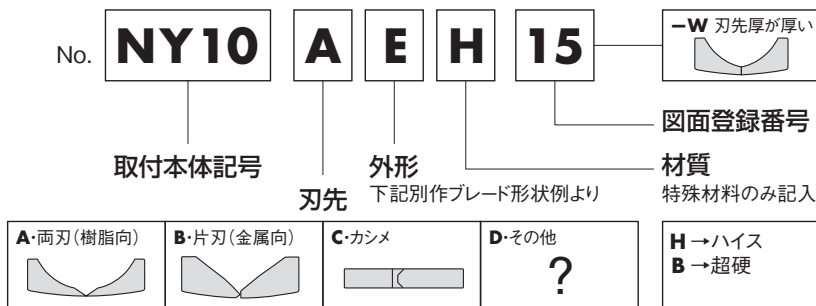
また、下記の形状以外のものも1丁より製作いたします。



別作突切りヒートニッパー製作例

ハイドロコンバータ(油)を使用しない
キネチェック仕様。

参考: ベッセル別作ブレード品番記号の見方



形状例

A 角度付 	B 角度付 	C かしめる 		
D ノセゲート 	E クイキリ 	F 強力切断 	G 打ち抜く 	H クランク
I ベンチタイプ 	J(JL) ストレート刃 ストレートロング刃 製品が縦長で、 通常刃ではゲートまで ニッパーがとどかない 場合などに 	K L型クイキリ 	L L字型 	M/XL/XR 横向き刃
TN チューブカット 	VO くぎ抜き 	DI 曲げる 	VHA ハサミ 	結束線の切断 フィルムゲート
ダイレクトゲート スプルーがそのままゲートになったもの 	AHE クランククイキリ 離型時に自動切断される 小さいゲートの 処理などに 	AHW ダブル刃 	NH ヒートニッパー 	

スライド
エアニッパー
»208
ヨ型用ブレード
»211
スライド
エアニッパー
»213
タテ型用ブレード
»213
突切り
エアニッパー
»215
スライド
規格ブレード用
»216
ヒート
エアニッパー
»218
エア
ニッパー
»223
エア
ニッパー用
ブレード
»228
エア
ニッパー用
規格ブレード
»234
エア
ハサミ
»236
別作
ブレード
»239