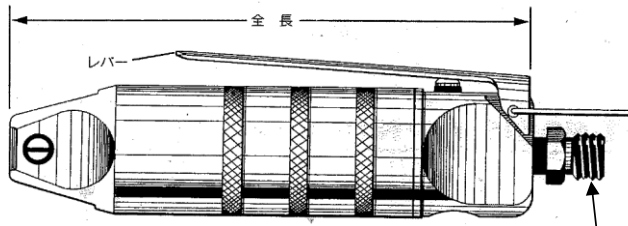


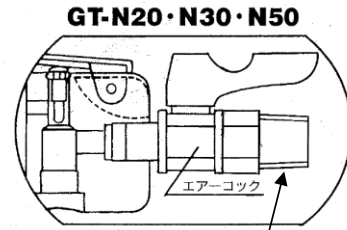
VESSEL ベッセルエアーニッパー GT-N.NR.NSタイプ

本体取扱い について ①

【GT-N3.N5.N7.N10.N12.N20.N30.N50】



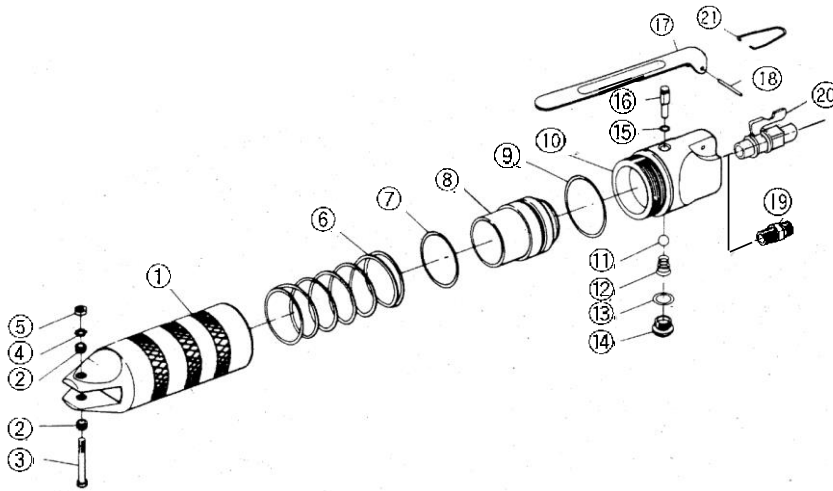
インレットブッシュ Rc 1/4



Rc 1/4

NO.	全長 (mm)	フレーム 直径(mm)	重量 (g)	空気消費量 (cm ³ /回)	加圧力 (N)	使用空気 圧力(MPa)	ホース 継手	切断(mm)圧着(mm ²)						
								銅線	鉄線	ピアノ線	樹脂	硬質樹脂	裸端子	絶縁端子
GT-N3	112	23	95	45	294	0.4~0.5	Rc 1/4	1	0.5	0.2	2	—	—	—
GT-N5	103	30	135	64	392	0.4~0.5	Rc 1/4	1	0.5	0.3	2	—	—	—
GT-N7	123	34	180	116	490	0.4~0.5	Rc 1/4	1.6	1	0.5	3	2	—	—
GT-N10	132	34	185	116	588	0.4~0.5	Rc 1/4	1.8	1.2	0.5	4	2.6	—	—
GT-N12	142	36	210	116	735	0.5~0.6	Rc 1/4	2.3	1.7	0.6	4.5	4	—	—
GT-N20	148	45	375	230	1372	0.5~0.6	Rc 1/4	2.6	2	1	7	5	—	—
GT-N30	185	56	625	584	2744	0.5~0.6	Rc 1/4	3.3	2.8	1.2	10	6.5	1.25/2mm ²	—
GT-N50	237	75	1220	1170	4704	0.5~0.6	Rc 1/4	5.5	4.5	1.6	—	—	—	8.0mm ²

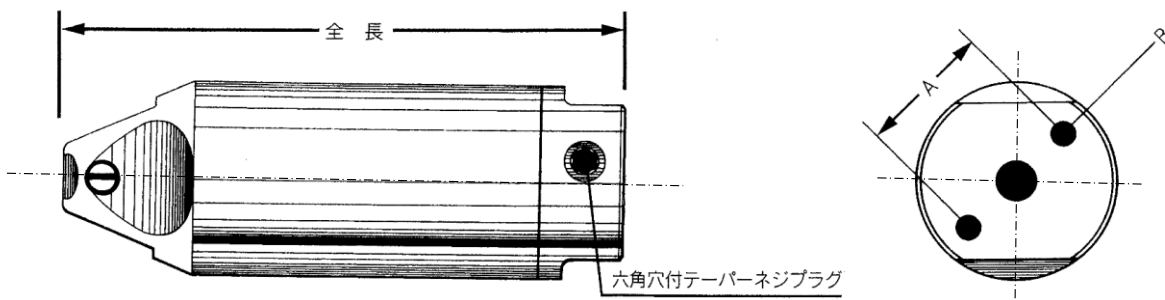
《分解図》



部品 番号	部品 名称	1台分 個数	サ イ ズ							
			GT-N3	GT-N5	GT-N7	GT-N10	GT-N12	GT-N20	GT-N30	GT-N50
1	フレーム	1								
2	ネジブッシュ	2	※	※	※	※	※	※		
3	ブレードピン	1								
4	歯付ワッシャー	1	M3	M3	M3	M3	M3	M4	M5	※
5	六角ナット	1	M3	M3	M3	M3	M3	M4	M5	UナットM8
6	リターンズプリング	1								
7	ピストンOリング	1	P15	P20	P22A	P22A	P24	P32	P42	P56
8	ピストン	1								
9	ハンドルパッキン	1	N18	N24	N28	N28	N30	N38	N48	N67
10	ハンドル	1								
11	弁ボール	1	1/4	3/8	3/8	3/8	3/8	3/8	3/8	3/8
12	スロットルスプリング	1	※							
13	プラグ栓Oリング	1	※	※	P11	P11	P11	P11	P11	P11
14	プラグ栓	1								
15	スロットルバルブOリング	1	P3	P4	P4	P4	P4	P4	P4	P4
16	スロットルバルブ	1								
17	レバー	1								
18	レバーピン	1	SP3×20	SP3×20	SP3×20	SP3×20	SP3×20	SP3×22	SP3×22	SP3×22
19	インレットブッシュ	1	Rc1/4	Rc1/4	Rc1/4	Rc1/4	Rc1/4	※	※	※
20	エアークック	1	※	※	※	※	※	Rc1/4	Rc1/4	Rc1/4
21	ハンガー	1								

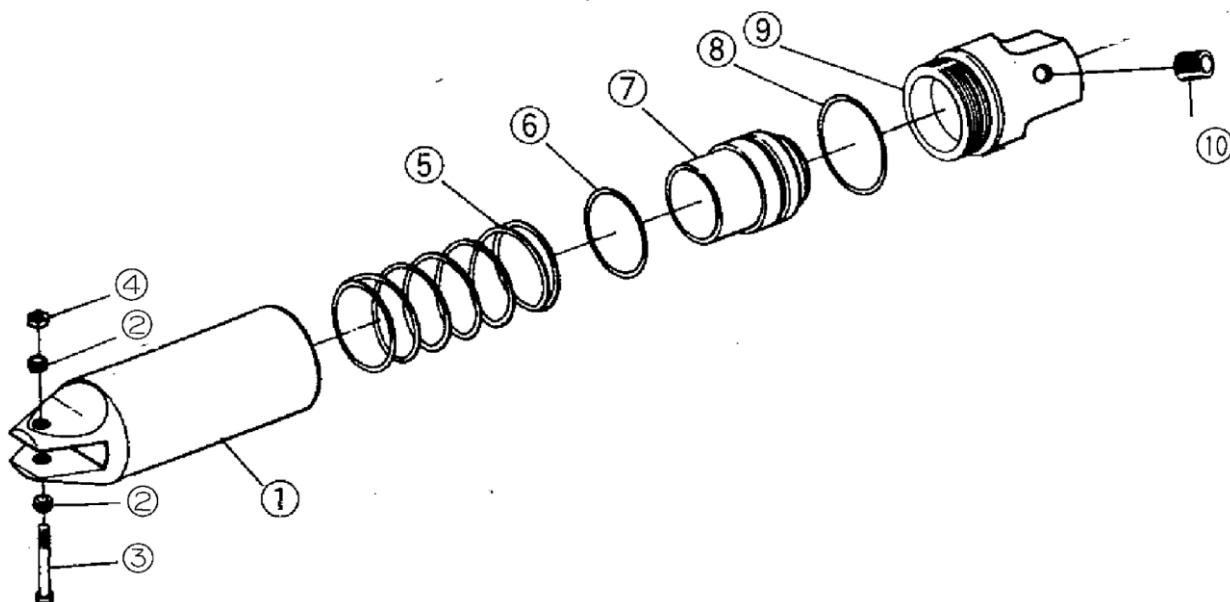
※印の部品は使用されていません。

【GT-NR3.NR5.NR7.NR10L.NR20.NR30.NR50】



NO.	全長 (mm)	フレーム 直径(mm)	A寸法 (mm)	B寸法 (mm)	重量 (g)	空気消費量 (cm ³ /回)	加圧力 (N)	使用空気 圧力(MPa)	本体ネジ 穴サイズ	切断(mm)圧着(mm ²)						
										銅線	鉄線	ピアノ線	樹脂	硬質樹脂	裸端子	絶縁端子
GT-NR3	110	23	17	M3	70	45	294	0.4~0.5	Rc 1/8	1	0.5	0.2	2	—	—	—
GT-NR5	94	30	20	M4	110	64	392	0.4~0.5	Rc 1/8	1	0.5	0.3	2	—	—	—
GT-NR7	113	34	22	M4	150	116	490	0.4~0.5	Rc 1/8	1.6	1	0.5	3	2	—	—
GT-NR10L	113	36	24	M4	215	116	588	0.4~0.6	Rc 1/8	1.8	1.2	—	4	2.6	—	—
GT-NR20	129	45	30	M5	280	230	1372	0.5~0.6	Rc 1/8	2.6	2	1	7	5	—	—
GT-NR30	165	56	40	M6	505	584	2744	0.5~0.6	Rc 1/8	3.3	2.8	1.2	10	6.5	1.25/2mm ²	—
GT-NR50	222	75	50	M8	1190	1170	4704	0.5~0.6	Rc 1/4	5.5	4.5	1.6	—	—	—	8.0mm ²

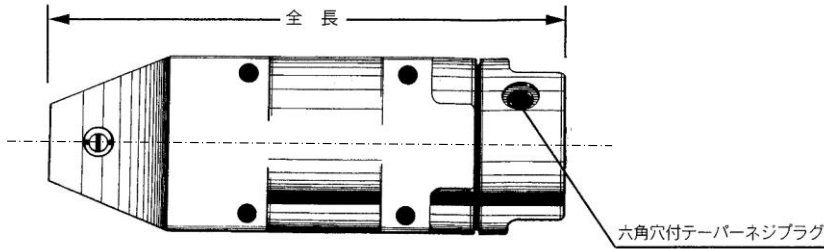
《分解図》



部品 番号	部品 名称	1台分 個数	サ イ ズ							
			GT-NR3	GT-NR5	GT-NR7	GT-NR10L	GT-NR20	GT-NR30	GT-NR50	
1	フレーム	1								
2	ネジプッシュ	2	※	※	※	※	※			
3	ブレードピン	1								
4	六角Uナット	1	M3	M3	M3	M3	M4	M5	M8	
5	リターンコイル	1								
6	ピストンOリング	1	P15	P20	P22A	P24	P32	P42	P56	
7	ピストン	1								
8	エンドキャップOリング	1	N18	N24	N28	N30	N38	N48	N67	
9	エンドキャップ	1								
10	六角穴付テーパネジプラグ	1	Rc 1/8	Rc 1/8	Rc 1/8	Rc 1/8	Rc 1/8	Rc 1/8	Rc 1/4	

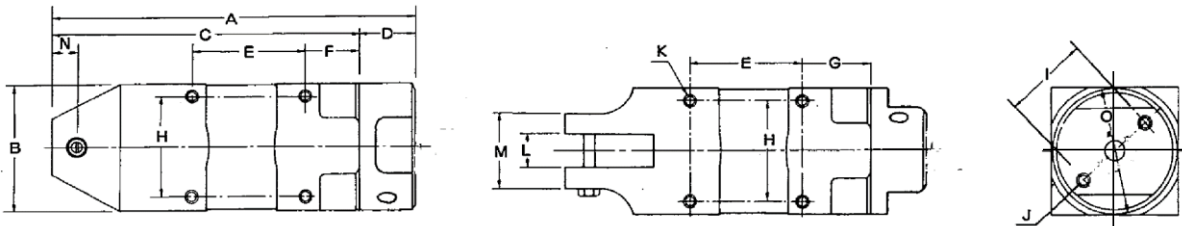
※印の部品は使用されていません。

【GT-NS3.NS5.NS7.NS10L.NS20.NS30】



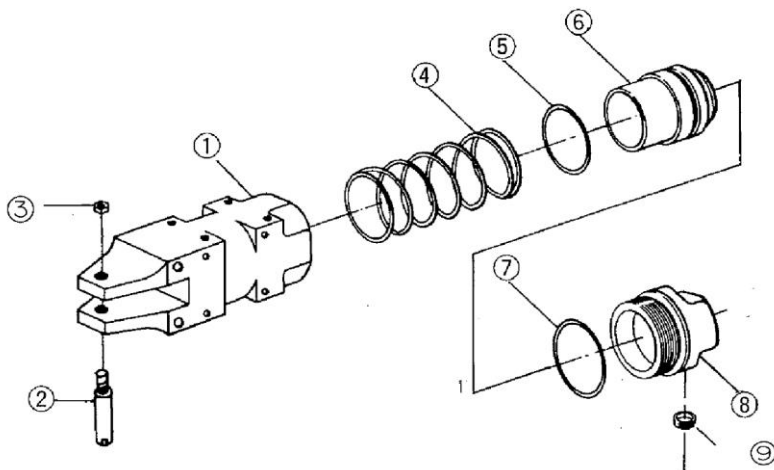
NO.	重量 (g)	空気消費量 (cm ³ /回)	加圧力 (N)	使用空気 圧力(MPa)	本体ネジ 穴サイズ	切断(mm)圧着(mm ²)						
						銅線	鉄線	ピアノ線	樹脂	硬質樹脂	裸端子	絶縁端子
GT-NS3	95	45	294	0.4~0.5	Rc 1/8	1	0.5	0.2	2	—	—	—
GT-NS5	135	64	392	0.4~0.5	Rc 1/8	1	0.5	0.3	2	—	—	—
GT-NS7	215	116	490	0.4~0.5	Rc 1/8	1.6	1	0.5	3	2	—	—
GT-NS10L	215	116	588	0.4~0.6	Rc 1/8	1.8	1.2	—	4	2.6	—	—
GT-NS20	370	230	1372	0.5~0.6	Rc 1/8	2.6	2	1	7	5	—	—
GT-NS30	685	584	2744	0.5~0.6	Rc 1/8	3.3	2.8	1.2	10	6.5	1.25/2mm ²	—

《各部寸法》

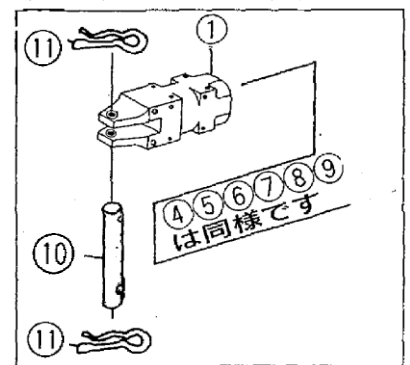


NO.	A	B	C	D	E	F	G	H	I	J	K	L	M	N	O
GT-NS3	110	23	89	21	40	19	24	19	17	M3深8	M3深3.5	7	23	7	23
GT-NS5	94	30	74	20	30	14	19	24	20	M4深10	M3深5	7	23	7	30
GT-NS7	113	36	93	20	30	18	23	28	24	M4深10	M4深5.5	9	23	7	36
GT-NS10L	113	36	93	20	30	18	23	28	24	M4深10	M4深5.5	12	26	7	36
GT-NS20	129	45	109	20	40	19	24	36	30	M5深12	M4深7	12	26	9	45
GT-NS30	170	56	150	20	60	20	30	46	40	M6深12	M5深10	17	36	15	56

《分解図》



**GT-NS20・NS30
ブッシュ圧入式分解図**



部品 番号	部品 名称	1台分 個数	サ イ ズ					
			GT-NS3	GT-NS5	GT-NS7	GT-NS10L	GT-NS20	GT-NS30
1	フレーム	1						
2	ブレードピン	1					※	※
3	六角Uナット	1	M3	M3	M3	M3	※	※
4	リターンコイル	1						
5	ピストンOリング	1	P15	P20	P24	P24	P32	P42
6	ピストン	1						
7	エンドキャップOリング	1	N18	N24	N30	N30	N38	N48
8	エンドキャップ	1						
9	六角穴付テーパネジプラグ	1	Rc 1/8	Rc 1/8	Rc 1/8	Rc 1/8	Rc 1/8	Rc 1/8
10	ブレードピン	1	※	※	※	※		
11	スナップピン	2	※	※	※	※	SSP-4	SSP-5

※印の部品は使用されていません。

■エアーの管理は充分に

- ①エアーコンプレッサーは0.75KW以上のものがが必要です。コンプレッサーの圧縮空気には水分が多く含まれています。この水分を除去するためにフィルターを取り付け、ドレン抜きは毎日励行してください。そのままにしておくと本機の早期故障の原因になります。
- ②配管は1/2以上で、ホース内径は指定寸法以上のもの、継手類は流量の充分あるものを御使用下さい。
- ③バルブ、コック等は一杯に開いて下さい。エアーが絞られていると本機の機能に達しません。
- ④購入後、最初に本機を取り付ける時や、ホースを取り替えた時等は配管内、ホース内のゴミを充分吹き去ってから本機を取り付けて下さい。

■運転は正しい方法で

- ①カラ打ちはブレードの損耗につながりますので、絶対に行わないで下さい。
- ②ブレード交換時や御使用にならない時は、事故発生を防止するために本体への空気は閉じて下さい。(N20.30.50はエアーコックを閉じて下さい。)
- ③ブレードの交換は、ブレードピンをドライバーで取り外し、ブレードの頭部を手で引き出して下さい。次に新しいブレードをセットして、再びブレードピンで確実に固定して下さい。
- ④適正使用の空気圧力は使用する機種により異なりますのでそれぞれの機種に応じた圧力で御使用下さい。高い圧力での御使用は避けて下さい。また、切断能力以上の作業は行わないで下さい。
- ⑤ブレードの開閉部には、1日2~3回注油して下さい。
- ⑥ブレードは、対象物に合わせて材質、サイズ、形状を御選び下さい。
- ⑦粉砕機の上にブレード、本体を取付しないで下さい。交換の際や破損等起きた場合、落下し粉砕機の刃が破損します。

※適正ブレード・・・銅線・鉄線(AS.HS)/ピアノ線(HS.BFB.BBB)/樹脂・硬質樹脂(AP.PF.AE.AJ.AJL)/裸端子(ACD)
 ※使用エアーホース内径・・・φ6.35mm
 ※加圧力は全機種空気圧力0.5MPaで刃部中心を基準としています。
 ※切断能力は適正使用空気圧力最大で刃部中心を基準としています。
 ※硬質樹脂は、布ベークライト、紙ベークライト樹脂、ポリアセタール(ジュラコン)、アクリル、ポリプロピレン樹脂等。

■GT-N型御使用方法

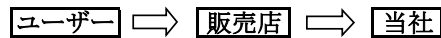
- ①御使用になる前に、本体に空気をつないでから、N20.N30.N50はエアーコックを開けて下さい。
- ②作業方法は、まず切断する線材(または圧着する端子)をブレードの間にに入れて下さい。次にレバーを軽く押すと始動し、ブレードが開閉します。
- ③レバーの位置変更は、ハンドル部を回転させて行えます。この際、回転角度が180°以内にとどめて下さい。

■GT-NR型、NS型御使用方法

- ①本体末端部180°回転します。吸気口は2箇所あります。六角穴付き止めネジを外し、継ぎ手を取りつくと吸気位置が変わります。(一方は必ず六角穴付き止めネジで密封して下さい。)
- ②操作は、三方電磁弁(または、フットバルブ)により行って下さい。
- ③自動機や専用機的设计時には、製品各部寸法を表示していますので全長、フレーム径、ネジ径、ネジ間の寸法などを充分御確認下さい。

■アフターサービス

- ①本機の性能、品質または取扱いなどについてのお問い合わせの事項は、販売店(又は当社)へ御連絡下さい。
- ②修理に必要な部品は、分解図に記載された部品番号、部品名を御確認の上で要求して下さい。
- ③修理等は下図の経路で御送付下さい。直接当社へ送付されるとかえって送れますので避けて下さい。



☆本書の内容は予告なく変更することがあります。

■別作ブレードについて

当社では、規格品のほかユーザー様の使用状況、用途に合わせた別作ブレードの製作を行っております。樹脂切断はもちろんのこと、圧着かしめ、各種線材の切断、つかむ、つぶす、曲げる、パンチする、広げるまであらゆる作業に対応致します。また、刃の再研磨もうけたまわります。

VESSEL	
1・日 2 回 必 ず 注 油	
合 格 証	
製 番	
検 査	

※本書の内容は予告なく変更することがあります。

株式会社ベッセル

お客様お問い合わせ窓口(企画開発部)

フリーコール **0120-999-914**

9:00-17:00 ※土・日・祝日は除きます

本 社 〒537-0001 大阪市東成区深江北2丁目17番25号 TEL.06-6976-7771 FAX.06-6971-1309
 東 京 支 店 〒143-0025 東京都大田区南馬込5丁目43番13号 TEL.03-3776-1831 FAX.03-3776-5607
 大 阪 支 店 〒537-0001 大阪市東成区深江北2丁目17番25号 TEL.06-6976-7771 FAX.06-6971-1309
 名古屋営業所 〒457-0014 名古屋市中区呼続四丁目3番1号 TEL.052-821-9575 FAX.052-824-4167
 福岡営業所 〒812-0016 福岡市博多区博多駅南6丁目1番22号 TEL.092-411-5710 FAX.092-411-5770
 札幌出張所 〒065-0011 札幌市東区北11条東14丁目1番1号 TEL.011-711-5003 FAX.011-704-4725
 仙台出張所 〒984-0002 仙台市若林区卸町東1丁目2番10号 TEL.022-236-1567 FAX.022-232-7959
 広島出張所 〒733-0035 広島市西区南観音7丁目8-11 TEL.082-291-0106 FAX.082-295-1727

<http://www.vessel.co.jp/>