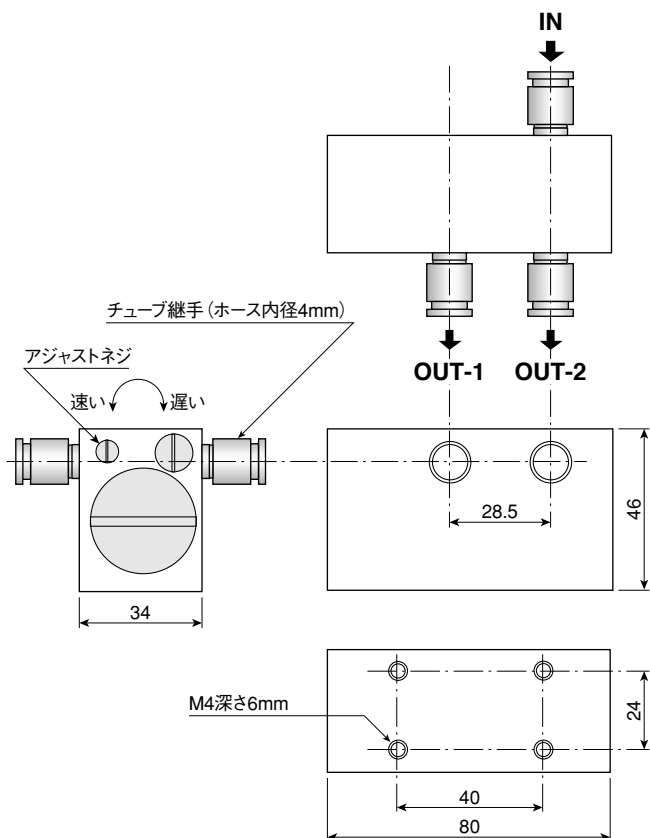


VESSEL GT-TC-02型 タイミングコントローラーの 取扱いについて



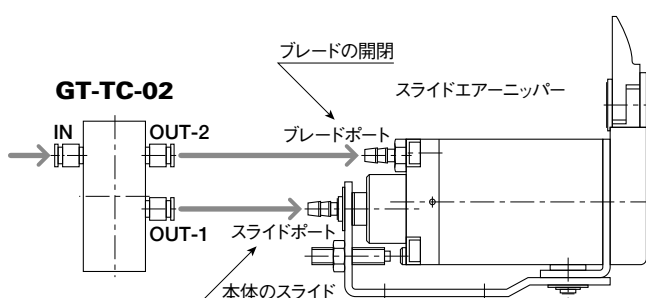
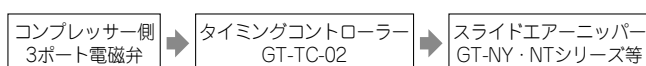
■仕様

| 本体仕様 | TC-02 |
|--------|---------------|
| 重量 | 275 g |
| 適正空気圧力 | 0.5 ~ 0.6 MPa |
| ホース口内径 | 4 mm |

■適応機種

GT-NT シリーズ全機種
GT-NY シリーズ全機種

■接続例



■特長・使用方法

1. エアコンプレッサー側とスライドエアニッパ側との間に接続するだけで本体のスライドとブレードの開閉(カット)のタイミングをずらしてエアを送ることができます。
2. IN側より入ったエアを、最初にOUT-1から送り出し、アジャストネジを調整することにより、設定された間隔だけ遅れて、OUT-2よりエアを送り出します。
3. タイミングをずらせる調整方法は、ドライバーの先端等でアジャストネジを廻すことにより行ないます。アジャストネジを右方向に廻すとタイミングは遅くなり、左方向に廻すと速くなります。正常な動作が行なわれない場合は、アジャストネジで調整してください。

■エアの管理

1. エアコンプレッサーは1馬力以上のものがが必要です。コンプレッサーから出るエアには水分やごみを多く含んでいます。配管中にはフィルターやオイルを設置することが好ましく、また、コンプレッサーのドレインは毎日抜くようにしてください。早期故障の防止になります。
2. ホースやパイプ内部のごみについては十分注意してください。新しい本機を取り付ける時や交換する時には、あらかじめ、エアを通して掃除をしてからにしてください。また、新しいホースを使用する時も同様です。また、ホースやパイプ内は長時間の間にほこりが溜まり内径が細くなって圧力損失を招く場合があります。定期的な掃除がツールを長持ちさせる秘訣です。
3. 空気圧は本機の手前で、0.5MPa~0.6MPaで使用していただくよう設計されております。高過ぎる圧力で使用されますと、ブレードの破損等の機能障害を起こしたり、寿命が短くなったりします。また、低過ぎる圧力では、本機の能力に達せずに切断できない場合が発生します。必ず決められた範囲内の圧力でご使用ください。

■運転について

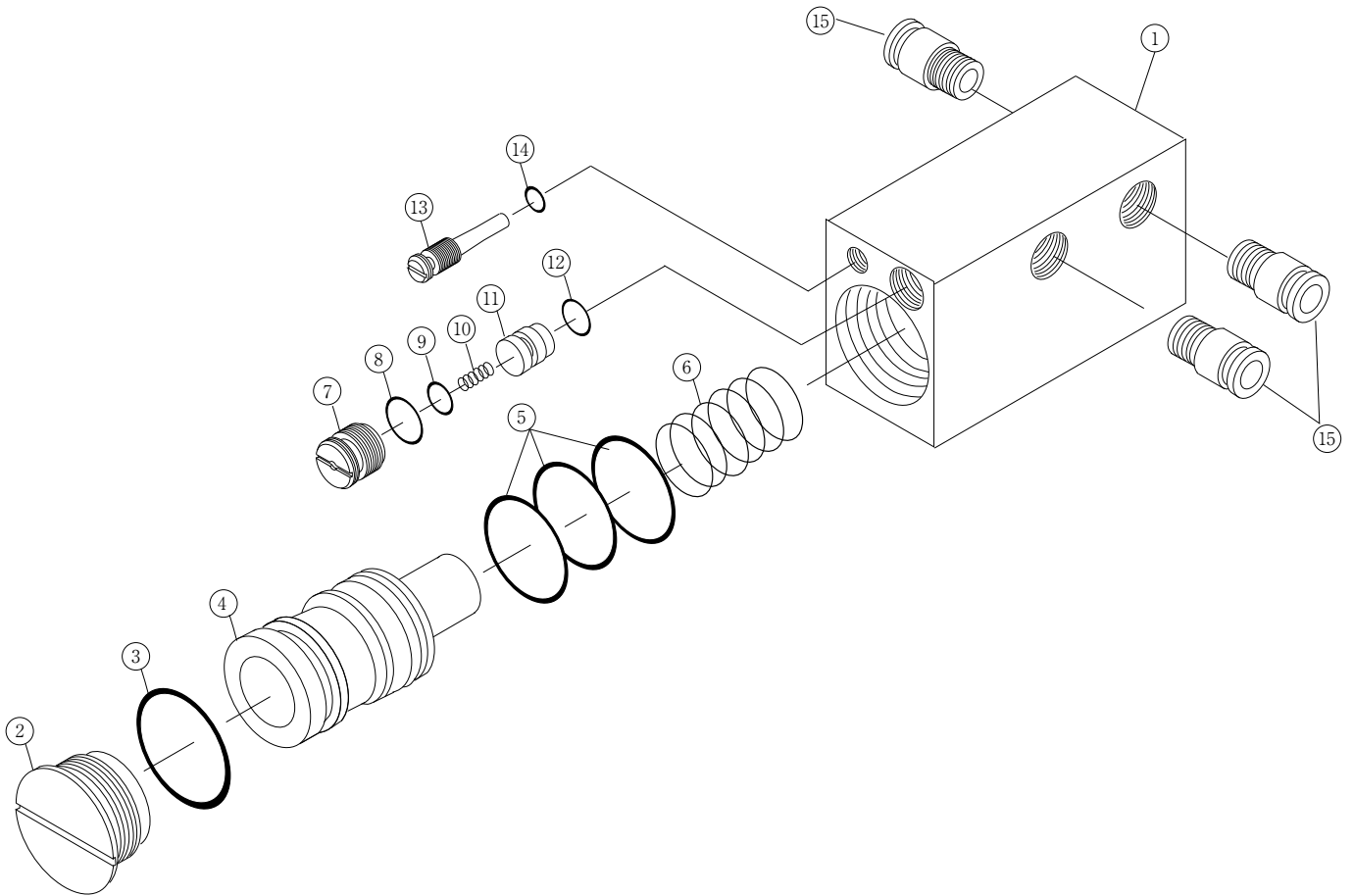
1. カラ打ち(ブレードになにも挟まずに閉じる)は、ブレードの寿命を縮めますので、絶対に行わないでください。
2. ブレードの交換の時やご使用にならない時は、事故防止のため、必ず、本体へのエアは止めてください。できれば、両ポート共、ホースを抜いておかれることをお勧めします。
3. ブレード開閉部には、1日に2~3回注油してください。ブレードの寿命延長に役立ちます。

■アフターサービス事項

1. 機械の性能、品質または取扱い等につきましてのお問い合わせは、販売店(または当社)へご連絡ください。
2. 修理等で部品が必要となられました場合は、裏面の分解図に記載されている部品番号、部品名をご確認の上でご請求願います。
3. 問題等が発生しました場合は、次の図の順でご返却願います。直接当社へ送付されますとかえって遅れる場合がありますのでお避けください。

ユーザー → 販売店 → 当社

GT-TC-02 型分解図



部品表

| 部品番号 | 部品名称 | サイズ | 1台分個数 | 部品番号 | 部品名称 | サイズ | 1台分個数 |
|------|----------|-----------|-------|------|---------|----------|-------|
| 1 | メインシリンダー | | 1 | 9 | Oリング | P4 | 1 |
| 2 | メインキャップ | | 1 | 10 | サブスプリング | | 1 |
| 3 | Oリング | S25 | 1 | 11 | サブピストン | | 1 |
| 4 | メインピストン | | 1 | 12 | Oリング | P5 | 1 |
| 5 | Oリング | SO-026-26 | 3 | 13 | アジャストネジ | | 1 |
| 6 | メインスプリング | | 1 | 14 | Oリング | P3 | 1 |
| 7 | サブキャップ | | 1 | 15 | チューブ継手 | POC-6-01 | 3 |
| 8 | Oリング | P8 | 1 | | | | |

VESSEL

1日2回必ず注油
合格証

製番

検査

株式会社ベッセル

お客様お問い合わせ窓口(企画開発部)

フリーコール **0120-999-914**

9:00-17:00 ※土・日・祝日は除きます

本社 〒537-0001 大阪市東成区深江北2丁目17番25号 TEL.06-6976-7771 FAX.06-6971-1309
 東京支店 〒143-0025 東京都大田区南馬込5丁目43番13号 TEL.03-3776-1831 FAX.03-3776-5607
 大阪支店 〒537-0001 大阪市東成区深江北2丁目17番25号 TEL.06-6976-7771 FAX.06-6971-1309
 名古屋営業所 〒457-0014 名古屋市南区呼続四丁目3番1号 TEL.052-821-9575 FAX.052-824-4167
 福岡営業所 〒812-0016 福岡市博多区博多駅南6丁目1番22号 TEL.092-411-5710 FAX.092-411-5770
 札幌出張所 〒065-0011 札幌市東区北11条東14丁目1番1号 TEL.011-711-5003 FAX.011-704-4725
 仙台出張所 〒984-0002 仙台市若林区卸町東1丁目2番10号 TEL.022-236-1567 FAX.022-232-7959
 広島出張所 〒733-0035 広島市西区南観音7丁目8-11 TEL.082-291-0106 FAX.082-295-1727

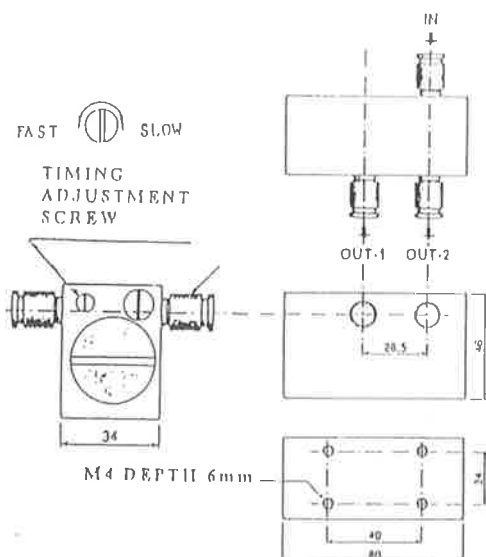
※本書の内容は予告なく変更することがあります。

VESSEL®

PRODUCT OF JAPAN

GT-TC-02

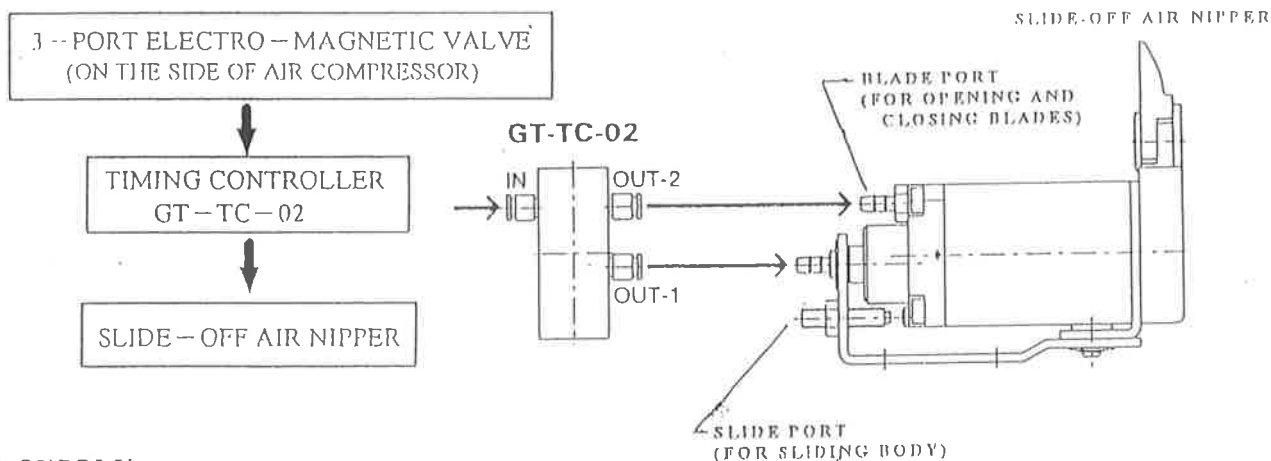
TIMING CONTROLLER



SPECIFICATIONS

| | |
|-------------------------------|---|
| BODY WEIGHT | 275 g |
| RECOMMENDED AIR PRESSURE | 0.6 MPa |
| AIR HOSE OUTER DIA. | 6 mm |
| APPLICABLE VESSEL AIR NIPPERS | GT-NT Series GT-NY Series GT-NB20 |

CONNECTED IN BETWEEN THE COMPRESSOR AND SLIDE-OFF AIR NIPPERS, THIS TIMING CONTROLLER ADJUSTS THE TIMING OF SLIDE AND CUT WITH WIDE CONTROL RANGE AND EASILY ADJUSTABLE TIMING.



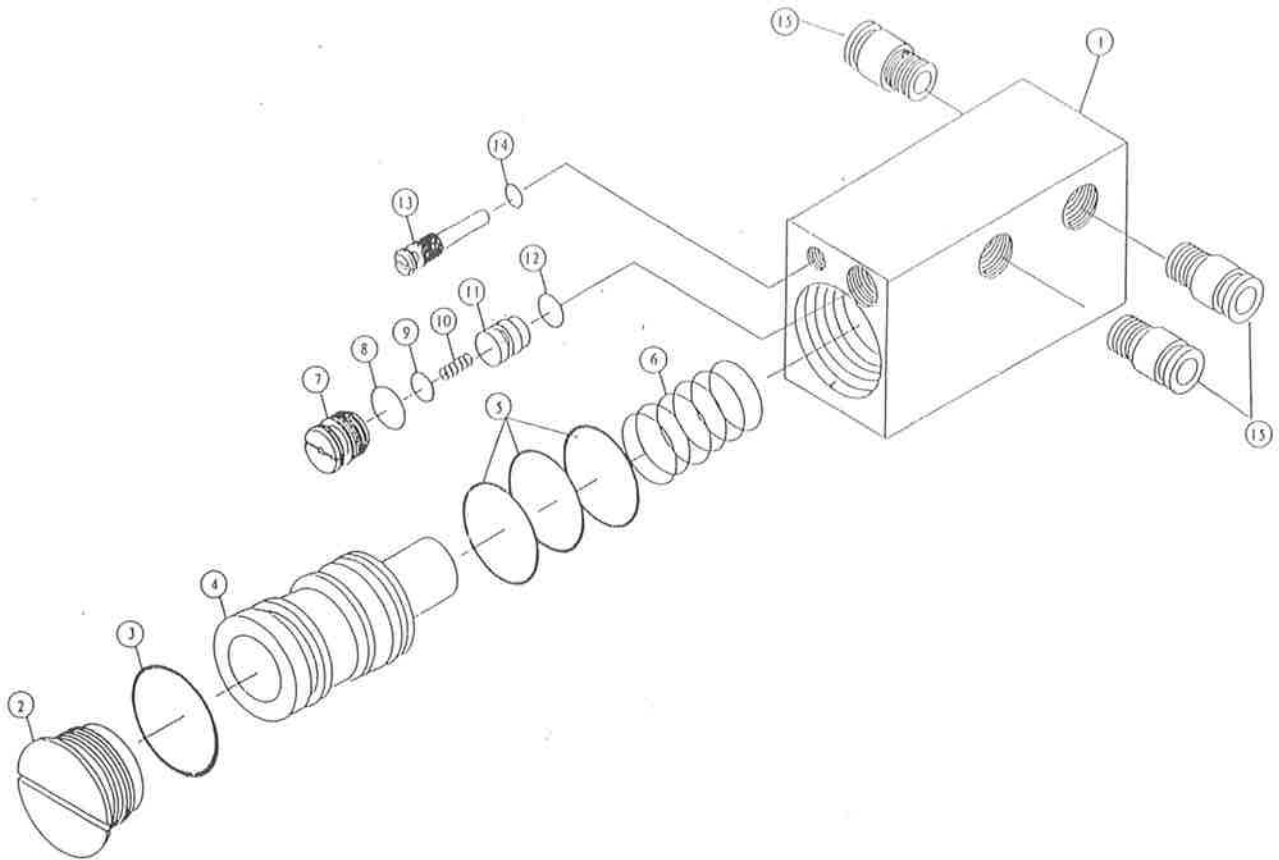
AIR SUPPLY

- MORE THAN 1 HP AIR COMPRESSOR IS REQUIRED TO OPERATE THE AIR NIPPER. SINCE AIR FROM AIR COMPRESSOR CONTAINS MUCH MOISTURE AND DUST, IT IS DESIRABLE TO PROVIDE A FILTER AND AN OILER IN THE PIPE LINE TO REMOVE SUCH UNDESIRABLE ELEMENTS. ALSO DRAIN THE WATER FROM AIR TANK EVERYDAY. THESE MAINTENANCE PROCEDURES WILL AVOID PROBLEMS IN SHORT-TERM USAGE.
- PLEASE PAY CAREFUL ATTENTION TO THE DUST INSIDE OF AIR HOSE OR PIPE LINE. WHEN USING BRAND NEW TOOL OR AIR HOSE, BLOW AND CLEAN THE INSIDE OF AIR HOSE OR PIPE LINE BEFORE INSTALLATION. DUST STUCK INSIDE OF AIR HOSE WILL RESTRICT AIR FLOW DURING LONG TIME USE. REGULAR MAINTENANCE CHECKS ARE THE SECRET OF THE LONG LIFE OF TOOL.
- THIS TIMING CONTROLLER IS DESIGNED TO WORK WITH THE PRESSURE AT 0.55MPa-0.6MPa RIGHT BEFORE THE TOOL. EXCESSIVE AIR PRESSURE CAN CAUSE BROKEN BLADE, SHORT LIFE AND OTHER PROBLEMS. LOW AIR PRESSURE WILL RESULT IN INEFFECTIVE PERFORMANCE OR NON-CUTTING. PLEASE OPERATE THE TOOL WITHIN THE SPECIFIED AIR PRESSURE.

MAINTENANCE

- NEVER TRY TO CLOSE THE BLADES WITHOUT APPLYING ANY ACTUAL CUTTING MATERIAL, AS IT WILL SHORTEN THE BLADE LIFE.
- FOR YOUR SAFETY, WHEN REPLACING BLADES, ALWAYS STOP THE AIR INLET TO THE AIR NIPPER FROM BOTH PORTS OR DISCONNECT THE AIR HOSE.
- PLACE A FEW DROPS OF OIL TO THE MOVING PART OF THE BLADES 2-3 TIMES A DAY FOR A LONGER BLADE LIFE.

GT-TC-02



| Index No. | Part No. | Description | Number Required |
|-----------|----------|------------------------------------|-----------------|
| 1 | 854501 | Housing | 1 |
| 2 | 854502 | Cap, Main | 1 |
| 3 | 854503 | O-Ring S25, Main Cap | 1 |
| 4 | 854504 | Piston, Main | 1 |
| 5 | 854505 | O-Ring P21, Main Piston | 3 |
| 6 | 854506 | Spring, Main | 1 |
| 7 | 854507 | Subcap | 1 |
| 8 | 854508 | O-Ring(Outer) P8, Subcap | 1 |
| 9 | 854509 | O-Ring(Inner) P4 Subcap | 1 |
| 10 | 854510 | Subspring | 1 |
| 11 | 854511 | Subpiston | 1 |
| 12 | 854512 | O-Ring P5, Subpiston | 1 |
| 13 | 854513 | Screw, Timing Adjustment | 1 |
| 14 | 854514 | O-Ring P3, Timing Adjustment Screw | 1 |
| 15 | 854515 | Tube Joint POC-6-01 | 3 |