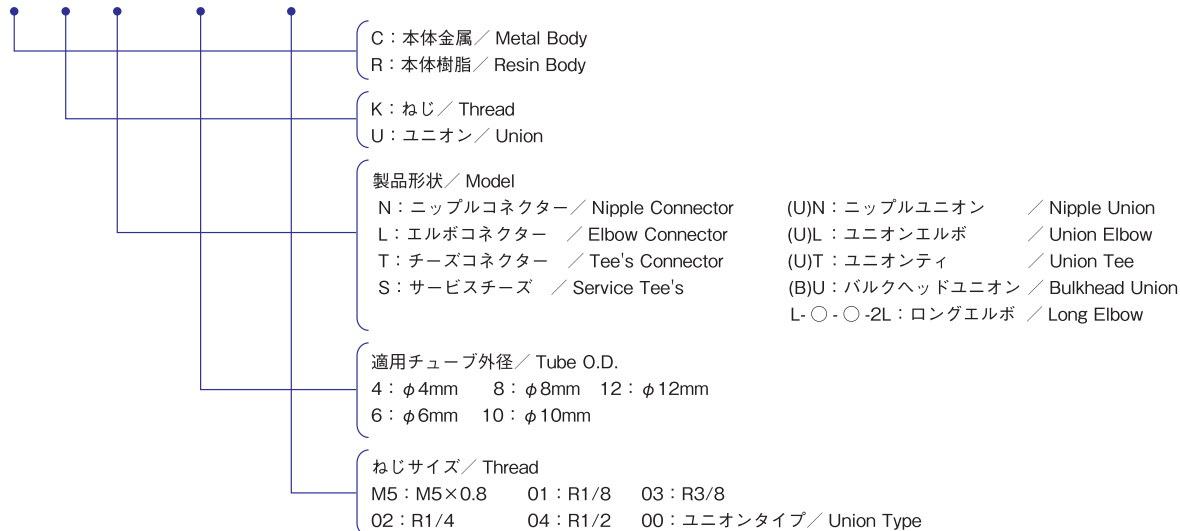


TOUCH CONNECTOR

タッチコネクター

型式表示例 / How To Order

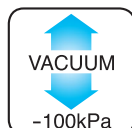
C K N - 6 - 01



表示マーク凡例 / Symbol Example



圧縮空気



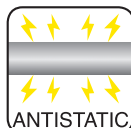
真空



工業用水



スパッタ



帯電防止

タッチコネクター

TOUCH CONNECTOR

Section A

ニップルコネクター (金属)



ニップルコネクター (樹脂)



エルボコネクター (金属)



エルボコネクター (樹脂)



Section B

チーズコネクター (金属)



チーズコネクター (樹脂)



サービスチーズ (金属)



ニップルユニオン (金属)



Section C

ニップルユニオン (樹脂)



ユニオンエルボ (金属)



ユニオンティ (金属)



ユニオンティ (樹脂)



Section D

バルクヘッドユニオン (金属)



ロングエルボ (金属)



ロングエルボ (樹脂)



フィメイルコネクター (金属)



Section E

ブラインドプラグ (金属)



タッチコネクター

TOUCH CONNECTOR



Main Features

- Heavy duty type (Metal Type) Our unique patented design achieved excellent results in durability and extraction strength test. This type is suitable for Welding robots and etc...
- The tubing is held by the spring torque of "ACTIVE" edge. This patented edge will not damage the surface of the tubing. Also this edge rotates smoothly. "ACTIVE" edge is radically different from other one touch fittings. Most of one touch fittings have a passive edge designed to achieve peak holding torque only when tubing is pressurized. "ACTIVE" edge always hold the tube actively.
- Touch Connector H type are available. This new fitting has a protection sleeve which prevent the spatter adhere to around release lever.
- Most of one touch connector have a plastic release ring. They are often damaged by spatter.
- Compatible with many kinds of tubing. The "S" type was specifically designed for use with stainless and copper tubing. When "S" type is required, please add an "S" suffix to the part number. Ex) CKN-6-01-S

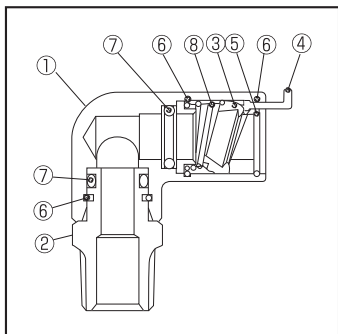
* Viton (バイトン) は米国デュポン社の登録商標です。

仕様

使用流体	圧縮空気	工業用水	真空
使用温度範囲	-5~60℃	5~40℃	-5~60℃
最高使用圧力	1MPa	0.3MPa	-100kPa
工業用水圧はウォーターハンマーを考慮しております			
適用チューブ	TE, TP, MTP (ポリウレタンチューブ)、 TN (ナイロンチューブ)		

* 上記の圧力数値は常温時(20℃)に測定したものです。
工業用水使用の際は工業用水使用可能なチューブをご選定下さい。
* 凍結無き事。

主要部品材質 / Materials / 材質



Part NO.	部品名	材質
①	本体 金属タイプ 樹脂タイプ	C3604 (黄銅) ポリアセタール
②	メイルアダプター	C3604 (黄銅)
③	ロックリング	標準タイプ: 黄銅
④	リリースレバー	亜鉛合金 (黄銅メッキ)
⑤	ストッパー	ポリアセタール
⑥	ストップリング	SUS (ステンレス)
⑦	Oリング	NBR (ニトリルゴム)
⑧	スプリング	ピアノ線 (三価クロメート)

安全上のご注意
ご使用前にP1~P33をご確認ください。

特長

- 特殊取得済みの特殊な構造
特殊なロックリングを採用し、ワンタッチ継手では最高レベルの引き抜き強度と、耐久性
- 特注にて、銅パイプ、SUSパイプのワンタッチ配管可能
ロックリングの材質変更により銅管ワンタッチやSUS管ワンタッチ等の金属管ワンタッチや樹脂チューブ等を分ける事なく配管可能 (型式末尾にSを付けてください) (金属管ワンタッチ使用時は真円精度及び寸法精度やバリの無い様ご注意ください) 例 CKN-6-01-S
- 特注にて冷却水用 (温水) 配管可能
Oリングをバイトンパッキン(フッ素ゴム)に変更し高温水に対応可能 (Pフレックス配管に最適、末尾にOFを付けてください) 例 CKN-6-01-OF
- 特注にて、銅管、SUS管で温水タイプ可能
ロックリングの変更と、Oリングの変更により、金属管の温水仕様タイプ可能 例 CKN-6-01-S-OF
- 選べるポディー、オール金属タイプと樹脂ポディータイプ
オール金属タイプはハードな環境下で威力抜群 樹脂ポディータイプは軽量
- ネジ部シール加工 (Rネジ)
ネジ部シール加工が施されているため、そのまま配管可能
- ネジ上部の自在性
エルボ、フランチティ等のポディーとネジ部は、回転可能
* ロータリータイプではございません。

特長

- 全金属構造、经久耐用、独特的構造在日本の测试实验结果取得专利、耐久性性能、高适合焊接环境 (高热) 使用。
- 空圧管材質可自由选择对 S 一型接头不仅可以 使用聚氨酯类, [聚氨基甲酸酯] 尼龙类空压管, 而且使用不锈钢管铜管等金属管路 (在使用不锈钢及管铜管时, 要特别注意管子的尺寸精度, 并选择没有巴里的管路)
S 一型接头的表示方法, 在标准型后边加后缀 S。例:CKN 6-01-S

Specifications

Media	Compressed Air	Industrial water	Vacuum
Working Temperature Range	-5~60℃ (23-140°F)	5~40℃ (41-104°F)	-5~60℃ (23-140°F)
Max. Working Pressure	1MPa	0.3MPa	-100kPa
Water hammer considered in value above			
Tube used	TE, TP, MTP (Polyurethane tube), TN (Nylon tube)		

* The value at a temperature of 20℃(68°F)
Please choose dedicated fittings when use industrial water.

規格

使用流体	压缩空气	工业用水	真空
使用温度范围	-5~60℃	5~40℃	-5~60℃
最高使用压力	1MPa	0.3MPa	-100kPa
使用时, 必需考虑工业用水的背压状况。			
适用管	TE、TP、MTP (聚氨脂管)、TN (尼龙管)		

* 上述数値は以常温時(20℃)測定的。
使用在工业水時, 清選用适合工业用水的管孩子。

Part NO.	Part Name	Materials
①	Main Body Metal Type Resin Type	Brass Polyacetal
②	Male Adaptor	Brass
③	Lock Ring	Brass
④	Release Lever	Brass plated zinc die-casting
⑤	Stopper	Brass plated zinc die-casting
⑥	Stop Ring	Stainless
⑦	O-ring	NBR
⑧	Spring	Piano wire

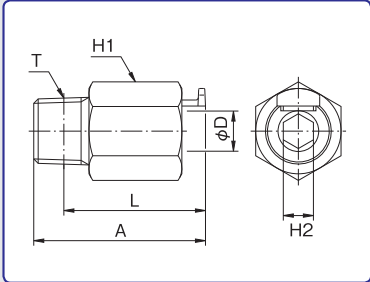
部品号	部品名	材質
①	本体 金属型 樹脂型	黄銅 聚甲醛
②	邮件适配器	黄銅
③	密封圈	标准型: 黄銅
④	分离杆	锌合金
⑤	塞子	锌合金
⑥	止动环	SUS (不锈钢)
⑦	O型环	NBR (丁腈橡胶)
⑧	弹簧	钢琴线

タッチコネクター

TOUCH CONNECTOR

ニップルコネクター【金属】

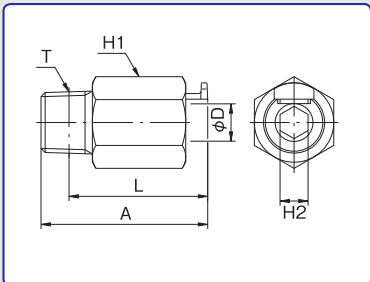
NIPPLE CONNECTOR [METAL BODY]



型式 Model	A	適用 チューブ 外径 Tube O. D. φD	二面幅 Spanner Flats		L	ねじサイズ Thread T	有効断面積 Effective Section Area (mm ²)		チューブ 挿入寸法 Tube Insertion Depth	重量 Weight (g)
			H1	H2			ウレタン Polyurethane Tube	ナイロン Nylon Tube		
CKN-4-M5	29.7	4	12.0	φ2.0	26.2	M5×0.8	2.7	2.9	19.5	13.8
CKN-4-01	26.7	4	12.0	3.0	22.7	R1/8	3.3	5.5	19.5	13.0
CKN-4-02	26.7	4	14.0	3.0	20.7	R1/4	3.3	5.5	19.5	20.4
CKN-6-01	32.2	6	14.0	4.0	28.2	R1/8	10.5	14.0	22.5	19.2
CKN-6-02	32.2	6	14.0	4.0	26.2	R1/4	11.0	14.5	22.5	22.6
CKN-6-03	32.2	6	17.0	4.0	25.8	R3/8	11.0	14.5	22.5	40.2
CKN-8-01	36.2	8	17.0	5.0	32.2	R1/8	15.0	20.0	22.5	32.6
CKN-8-02	34.2	8	17.0	6.0	28.2	R1/4	17.5	27.5	22.5	30.8
CKN-8-03	31.2	8	17.0	6.0	24.8	R3/8	17.5	27.5	22.5	32.0
CKN-10-01	40.9	10	19.0	5.0	36.9	R1/8	20.0	28.0	25.0	41.4
CKN-10-02	38.9	10	19.0	6.0	32.9	R1/4	30.0	42.0	25.0	38.4
CKN-10-03	37.9	10	19.0	8.0	31.5	R3/8	30.0	42.0	25.0	41.6
CKN-10-04	34.9	10	21.0	8.0	26.9	R1/2	30.0	42.0	25.0	54.4
CKN-12-02	46.4	12	21.0	7.0	40.4	R1/4	43.0	50.0	28.0	52.0
CKN-12-03	43.9	12	21.0	9.0	37.5	R3/8	43.0	50.0	28.0	52.4
CKN-12-04	44.4	12	21.0	9.0	36.4	R1/2	45.0	55.0	28.0	63.2

ニップルコネクター【樹脂】

NIPPLE CONNECTOR [RESIN BODY]

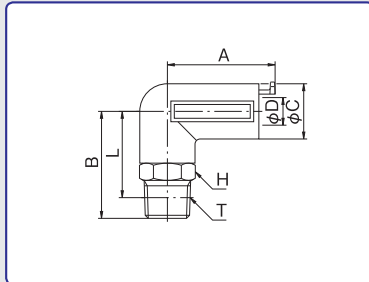


型式 Model	A	適用 チューブ 外径 Tube O. D. φD	二面幅 Spanner Flats		L	ねじサイズ Thread T	有効断面積 Effective Section Area (mm ²)		チューブ 挿入寸法 Tube Insertion Depth	重量 Weight (g)
			H1	H2			ウレタン Polyurethane Tube	ナイロン Nylon Tube		
RKN-4-01	27.7	4	12.0	3.0	23.7	R1/8	3.3	5.5	19.5	3.8
RKN-4-02	26.7	4	14.0	3.0	20.7	R1/4	3.3	5.5	19.5	5.0
RKN-6-01	32.2	6	14.0	4.0	28.2	R1/8	10.5	14.0	22.5	5.6
RKN-6-02	34.2	6	14.0	4.0	28.2	R1/4	11.0	14.5	22.5	6.4
RKN-8-01	37.2	8	17.0	5.0	33.2	R1/8	15.0	20.0	22.5	8.6
RKN-8-02	35.7	8	17.0	6.0	29.7	R1/4	17.5	27.5	22.5	8.6
RKN-8-03	34.2	8	17.0	6.0	27.8	R3/8	17.5	27.5	22.5	9.2
RKN-10-02	43.9	10	19.0	6.0	37.9	R1/4	30.0	42.0	25.0	14.0
RKN-10-03	40.9	10	19.0	8.0	34.5	R3/8	30.0	42.0	25.0	14.0
RKN-10-04	40.9	10	21.0	8.0	32.9	R1/2	30.0	42.0	25.0	17.6
RKN-12-02	46.4	12	21.0	6.0	40.4	R1/4	43.0	50.0	28.0	17.8
RKN-12-03	44.4	12	21.0	10.0	38.0	R3/8	43.0	50.0	28.0	17.2
RKN-12-04	44.4	12	21.0	10.0	36.4	R1/2	45.0	55.0	28.0	19.4

タッチコネクター

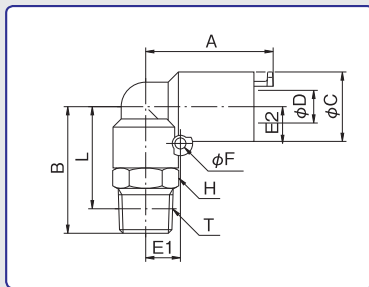
TOUCH CONNECTOR

エルボコネクター【金属】 ELBOW CONNECTOR [METAL BODY]



型式 Model	A	B	φC	適用 チューブ 外径 Tube O. D. φD	二面幅 Spanner Flats H1	L	ねじ サイズ Thread T	有効断面積 Effective Section Area (mm ²)		チューブ 挿入寸法 Tube Insertion Depth	重量 Weight (g)
								ウレタン Polyurethane Tube	ナイロン Nylon Tube		
CKL-4-M5	26.2	21.5	12.0	4	10.0	18.0	M5×0.8	2.9	3.0	19.5	28.2
CKL-4-01	26.2	25.5	12.0	4	10.0	21.5	R1/8	3.1	5.4	19.5	31.8
CKL-4-02	26.2	28.5	12.0	4	14.0	22.5	R1/4	3.1	5.4	19.5	36.2
CKL-6-01	29.7	27.0	14.0	6	12.0	23.0	R1/8	9.0	10.0	22.5	44.6
CKL-6-02	29.7	30.0	14.0	6	14.0	24.0	R1/4	9.1	10.5	22.5	45.0
CKL-6-03	29.7	31.0	14.0	6	17.0	24.6	R3/8	9.1	10.5	22.5	55.4
CKL-8-01	31.2	28.0	16.0	8	14.0	24.0	R1/8	15.5	22.0	22.5	60.8
CKL-8-02	31.2	31.0	16.0	8	14.0	25.0	R1/4	15.5	22.0	22.5	61.4
CKL-8-03	31.2	32.0	16.0	8	17.0	25.6	R3/8	15.5	22.0	22.5	68.8
CKL-10-01	34.9	28.0	18.0	10	17.0	24.0	R1/8	18.5	22.0	25.0	62.4
CKL-10-02	34.9	31.0	18.0	10	17.0	25.0	R1/4	26.0	33.0	25.0	67.8
CKL-10-03	34.9	32.0	18.0	10	17.0	25.6	R3/8	26.0	33.0	25.0	71.6
CKL-10-04	34.9	36.0	18.0	10	21.0	28.0	R1/2	26.0	33.0	25.0	83.6
CKL-12-02	38.4	35.0	21.0	12	19.0	29.0	R1/4	36.0	41.0	27.2	95.2
CKL-12-03	38.4	36.0	21.0	12	19.0	29.6	R3/8	40.0	48.0	27.2	99.8
CKL-12-04	38.4	39.0	21.0	12	21.0	31.0	R1/2	40.0	48.0	27.2	113.2

エルボコネクター【樹脂】 ELBOW CONNECTOR [RESIN BODY]



型式 Model	A	B	φC	適用 チューブ 外径 Tube O. D. φD	E1	E2	φF	二面幅 Spanner Flats H1	L	ねじ サイズ Thread T	有効断面積 Effective Section Area (mm ²)		チューブ 挿入寸法 Tube Insertion Depth	重量 Weight (g)
											ウレタン Polyurethane Tube	ナイロン Nylon Tube		
RKL-4-M5	26.2	21.5	13.0	4	7.0	7.5	2.7	10.0	18.0	M5×0.8	2.9	3.0	19.5	12.4
RKL-4-01	26.2	25.5	13.0	4	7.0	7.5	2.7	10.0	21.5	R1/8	3.1	5.4	19.5	16.0
RKL-4-02	26.2	28.5	13.0	4	7.0	7.5	2.7	14.0	22.5	R1/4	3.1	5.4	19.5	20.6
RKL-6-01	29.7	27.0	15.0	6	7.5	8.0	2.7	12.0	23.0	R1/8	9.0	10.0	22.5	20.2
RKL-6-02	29.7	30.0	15.0	6	7.5	8.0	2.7	14.0	24.0	R1/4	9.1	10.5	22.5	22.6
RKL-6-03	29.7	31.0	15.0	6	7.5	8.0	2.7	17.0	24.6	R3/8	9.1	10.5	22.5	34.8
RKL-8-01	31.2	28.0	17.0	8	8.5	9.0	2.7	14.0	24.0	R1/8	15.5	22.0	22.5	27.4
RKL-8-02	31.2	31.0	17.0	8	8.5	9.0	2.7	14.0	25.0	R1/4	15.5	22.0	22.5	31.4
RKL-8-03	31.2	32.0	17.0	8	8.5	9.0	2.7	17.0	25.6	R3/8	15.5	22.0	22.5	34.8
RKL-10-01	34.9	28.0	19.0	10	9.0	10.3	2.7	17.0	24.0	R1/8	18.5	22.0	25.0	31.2
RKL-10-02	34.9	31.0	19.0	10	9.0	10.3	2.7	17.0	25.0	R1/4	26.0	33.0	25.0	35.0
RKL-10-03	34.9	32.0	19.0	10	9.0	10.3	2.7	17.0	25.6	R3/8	26.0	33.0	25.0	39.0
RKL-10-04	34.9	36.0	19.0	10	9.0	10.3	2.7	21.0	28.0	R1/2	26.0	33.0	25.0	54.6
RKL-12-02	38.4	35.0	22.0	12	11.0	12.2	2.7	19.0	29.0	R1/4	36.0	41.0	27.2	50.6
RKL-12-03	38.4	36.0	22.0	12	11.0	12.2	2.7	19.0	29.6	R3/8	40.0	48.0	27.2	54.6
RKL-12-04	38.4	39.0	22.0	12	11.0	12.2	2.7	21.0	31.0	R1/2	40.0	48.0	27.2	66.4

※上記に表示されていない単位は全てmm

Section A

Section B

Section C

Section D

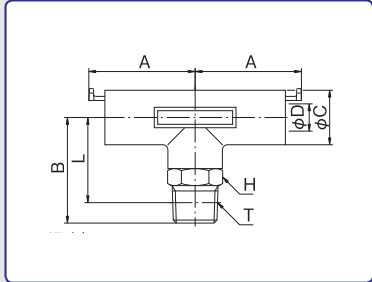
Section E

Section F

タッチコネクター

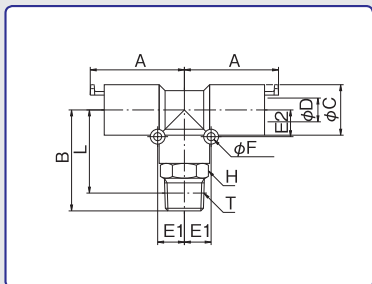
TOUCH CONNECTOR

チーズコネクター [金属] TEE'S CONNECTOR [METAL BODY]



型式 Model	A	B	φC	適用 チューブ 外径 Tube O. D. φD	二面幅 Spanner Flats H	L	ねじサイズ Thread T	有効断面積 Effective Section Area (mm ²)		チューブ 挿入寸法 Tube Insertion Depth	重量 Weight (g)
								ウレタン Polyurethane Tube	ナイロン Nylon Tube		
CKT-4-M5	26.2	21.5	12.0	4	10.0	18.0	M5×0.8	3.3	3.4	19.5	38.2
CKT-4-01	26.2	25.5	12.0	4	10.0	21.5	R1/8	4.9	6.7	19.5	41.6
CKT-4-02	26.2	28.5	12.0	4	14.0	22.5	R1/4	4.9	6.7	19.5	46.6
CKT-6-01	29.7	27.0	14.0	6	12.0	23.0	R1/8	12.5	13.0	22.5	59.6
CKT-6-02	29.7	30.0	14.0	6	14.0	24.0	R1/4	12.5	13.0	22.5	62.4
CKT-6-03	29.7	31.0	14.0	6	17.0	24.6	R3/8	13.0	14.0	22.5	71.5
CKT-8-01	31.2	28.0	16.0	8	14.0	24.0	R1/8	23.0	25.0	22.5	61.6
CKT-8-02	31.2	31.0	16.0	8	14.0	25.0	R1/4	23.0	25.0	22.5	83.0
CKT-8-03	31.2	32.0	16.0	8	17.0	25.6	R3/8	23.0	25.0	22.5	86.2
CKT-10-01	34.9	28.0	18.0	10	17.0	24.0	R1/8	25.0	29.0	25.0	85.6
CKT-10-02	34.9	31.0	18.0	10	17.0	25.0	R1/4	36.0	41.0	25.0	85.4
CKT-10-03	34.9	32.0	18.0	10	17.0	25.6	R3/8	36.0	41.0	25.0	89.8
CKT-10-04	34.9	36.0	18.0	10	21.0	28.0	R1/2	36.0	41.0	25.0	106.0
CKT-12-02	38.4	35.0	21.0	12	19.0	29.0	R1/4	42.0	45.0	28.0	129.0
CKT-12-03	38.4	36.0	21.0	12	19.0	29.6	R3/8	55.0	60.0	28.0	130.8
CKT-12-04	38.4	39.0	21.0	12	21.0	31.0	R1/2	55.0	60.0	28.0	141.8

チーズコネクター [樹脂] TEE'S CONNECTOR [RESIN BODY]

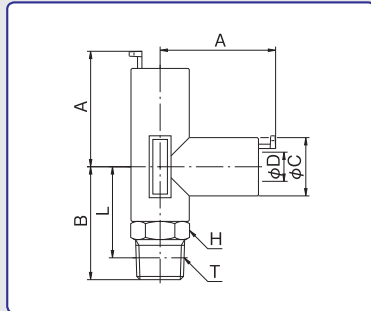


型式 Model	A	B	φC	適用 チューブ 外径 Tube O. D. φD	E1	E2	φF	二面幅 Spanner Flats H	L	ねじ サイズ Thread T	有効断面積 Effective Section Area (mm ²)		チューブ 挿入寸法 Tube Insertion Depth	重量 Weight (g)
											ウレタン Polyurethane Tube	ナイロン Nylon Tube		
RKT-4-M5	27.2	25.0	13.0	4	7.5	7.5	2.7	10.0	21.5	M5×0.8	3.3	3.4	19.5	17.4
RKT-4-01	27.2	29.0	13.0	4	7.5	7.5	2.7	10.0	25.0	R1/8	4.9	6.7	19.5	21.2
RKT-4-02	27.2	32.0	13.0	4	7.5	7.5	2.7	14.0	26.0	R1/4	4.9	6.7	19.5	26.4
RKT-6-01	30.7	30.0	15.0	6	8.0	8.0	2.7	12.0	26.0	R1/8	12.5	13.0	22.5	27.4
RKT-6-02	30.7	33.0	15.0	6	8.0	8.0	2.7	14.0	27.0	R1/4	12.5	13.0	22.5	30.4
RKT-6-03	30.7	34.0	15.0	6	8.0	8.0	2.7	17.0	27.6	R3/8	13.0	14.0	22.5	42.2
RKT-8-01	31.7	31.0	17.0	8	9.0	9.0	2.7	14.0	27.0	R1/8	23.0	25.0	22.5	35.5
RKT-8-02	31.7	34.0	17.0	8	9.0	9.0	2.7	14.0	28.0	R1/4	23.0	25.0	22.5	40.2
RKT-8-03	31.7	35.0	17.0	8	9.0	9.0	2.7	17.0	28.6	R3/8	23.0	25.0	22.5	44.2
RKT-10-01	36.4	30.5	19.0	10	10.5	10.5	2.7	17.0	26.5	R1/8	25.0	29.0	25.0	43.4
RKT-10-02	36.4	33.5	19.0	10	10.5	10.5	2.7	17.0	27.5	R1/4	36.0	41.0	25.0	46.8
RKT-10-03	36.4	34.5	19.0	10	10.5	10.5	2.7	17.0	28.1	R3/8	36.0	41.0	25.0	50.8
RKT-10-04	36.4	38.5	19.0	10	10.5	10.5	2.7	21.0	30.5	R1/2	36.0	41.0	25.0	66.4
RKT-12-02	40.4	38.0	22.0	12	12.0	12.0	2.7	19.0	32.0	R1/4	42.0	45.0	28.0	66.4
RKT-12-03	40.4	39.0	22.0	12	12.0	12.0	2.7	19.0	32.6	R3/8	55.0	60.0	28.0	70.6
RKT-12-04	40.4	42.0	22.0	12	12.0	12.0	2.7	21.0	34.0	R1/2	55.0	60.0	28.0	84.2

タッチコネクター

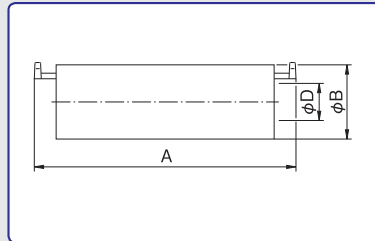
TOUCH CONNECTOR

サービスチーズ【金属】 SERVICE TEE'S【METAL BODY】



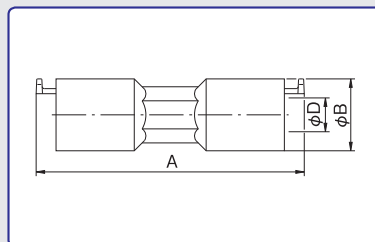
型式 Model	A	B	φC	適用 チューブ 外径 Tube O. D. φD	二面幅 Spanner Flats H	L	ねじ サイズ Thread T	有効断面積 Effective Section Area (mm ²)		チューブ 挿入寸法 Tube Insertion Depth	重量 Weight (g)
								ウレタン Polyurethane Tube	ナイロン Nylon Tube		
CKS-4-M5	27.2	21.5	12.0	4	10.0	18.0	M5×0.8	3.3	3.4	19.5	40.6
CKS-4-01	27.2	25.5	12.0	4	10.0	21.5	R1/8	4.9	6.7	19.5	44.4
CKS-4-02	27.2	28.5	12.0	4	14.0	22.5	R1/4	4.9	6.7	19.5	47.0
CKS-6-01	30.7	26.5	14.0	6	12.0	22.5	R1/8	12.5	13.0	22.5	59.6
CKS-6-02	30.7	29.5	14.0	6	14.0	23.5	R1/4	12.5	13.0	22.5	62.8
CKS-6-03	30.7	30.5	14.0	6	17.0	24.1	R3/8	12.5	13.0	22.5	76.0
CKS-8-01	31.7	27.5	16.0	8	14.0	23.5	R1/8	23.0	25.0	22.5	76.8
CKS-8-02	31.7	30.5	16.0	8	14.0	24.5	R1/4	25.0	27.0	22.5	80.8
CKS-8-03	31.7	31.5	16.0	8	17.0	25.1	R3/8	25.0	27.0	22.5	85.4
CKS-10-01	36.4	28.0	18.0	10	17.0	24.0	R1/8	25.0	29.0	22.5	91.0
CKS-10-02	36.4	31.0	18.0	10	17.0	25.0	R1/4	36.0	41.0	25.0	94.2
CKS-10-03	36.4	32.0	18.0	10	17.0	25.6	R3/8	36.0	41.0	25.0	101.2
CKS-10-04	36.4	36.0	18.0	10	21.0	28.0	R1/2	36.0	41.0	25.0	111.2
CKS-12-02	40.4	35.0	21.0	12	19.0	29.0	R1/4	42.0	45.0	28.0	136.0
CKS-12-03	40.4	36.0	21.0	12	19.0	29.6	R3/8	55.0	60.0	28.0	138.8
CKS-12-04	40.4	39.0	21.0	12	21.0	31.0	R1/2	55.0	60.0	28.0	153.6

ニップルユニオン【金属】 NIPPLE UNION【METAL BODY】



型式 Model	A	φB	適用 チューブ 外径 Tube O. D. φD	有効断面積 Effective Section Area (mm ²)		チューブ 挿入寸法 Tube Insertion Depth	重量 Weight (g)
				ウレタン Polyurethane Tube	ナイロン Nylon Tube		
CUN-4-00	51.4	12.0	4	3.3	5.5	19.5	27.8
CUN-6-00	56.4	14.0	6	10.5	14.0	22.5	37.8
CUN-8-00	56.4	16.0	8	18.0	27.0	22.5	44.8
CUN-10-00	63.8	18.0	10	28.5	36.0	25.0	56.4
CUN-12-00	69.8	21.0	12	47.0	55.0	28.0	79.2

ニップルユニオン【樹脂】 NIPPLE UNION【RESIN BODY】



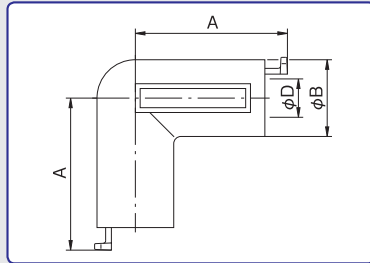
型式 Model	A	φB	適用 チューブ 外径 Tube O. D. φD	有効断面積 Effective Section Area (mm ²)		チューブ 挿入寸法 Tube Insertion Depth	重量 Weight (g)
				ウレタン Polyurethane Tube	ナイロン Nylon Tube		
RUN-4-00	54.4	13.0	4	3.3	5.5	19.5	9.0
RUN-6-00	61.4	15.0	6	10.5	14.0	22.5	12.4
RUN-8-00	63.4	17.0	8	18.0	27.0	22.5	15.6
RUN-10-00	72.8	19.0	10	28.5	36.0	25.0	23.6
RUN-12-00	80.8	22.0	12	47.0	55.0	28.0	33.0

タッチコネクター

TOUCH CONNECTOR

Section A

ユニオンエルボ [金属] UNION ELBOW [METAL BODY]

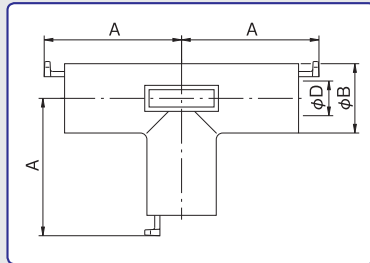


型式 Model	A	øB	適用 チューブ 外径 Tube O. D. øD	有効断面積 Effective Section Area (mm ²)		チューブ 挿入寸法 Tube Insertion Depth	重量 Weight (g)
				ウレタン Polyurethane Tube	ナイロン Nylon Tube		
CUL-4-00	27.2	12.0	4	3.2	4.4	19.5	31.0
CUL-6-00	30.7	14.0	6	9.1	10.5	22.5	43.2
CUL-8-00	31.7	16.0	8	16.0	21.0	22.5	52.6
CUL-10-00	36.4	18.0	10	26.0	33.0	25.0	70.6
CUL-12-00	40.4	21.0	12	36.0	41.0	28.0	102.4

Section B

Section C

ユニオンティ [金属] UNION TEE [METAL BODY]

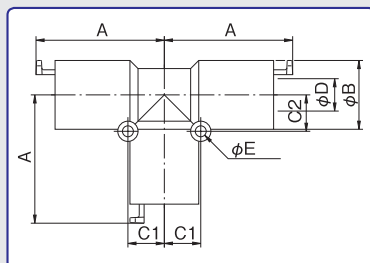


型式 Model	A	øB	適用 チューブ 外径 Tube O. D. øD	有効断面積 Effective Section Area (mm ²)		チューブ 挿入寸法 Tube Insertion Depth	重量 Weight (g)
				ウレタン Polyurethane Tube	ナイロン Nylon Tube		
CUT-4-00	27.2	12.0	4	4.9	6.7	19.5	42.8
CUT-6-00	30.7	14.0	6	12.5	13.0	22.5	61.4
CUT-8-00	31.7	16.0	8	23.0	25.0	22.5	72.0
CUT-10-00	36.4	18.0	10	34.0	38.0	25.0	96.2
CUT-12-00	40.4	21.0	12	60.0	65.0	28.0	138.2

Section D

Section E

ユニオンティ [樹脂] UNION TEE [RESIN BODY]

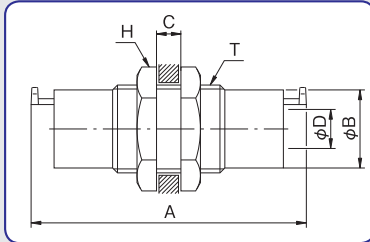


型式 Model	A	øB	C1	C2	適用 チューブ 外径 Tube O. D. øD	øE	有効断面積 Effective Section Area (mm ²)		チューブ 挿入寸法 Tube Insertion Depth	重量 Weight (g)
							ウレタン Polyurethane Tube	ナイロン Nylon Tube		
RUT-4-00	27.2	13.0	7.5	7.5	4	2.7	4.9	6.7	19.5	13.6
RUT-6-00	30.7	15.0	8.0	8.0	6	2.7	12.5	13.0	22.5	18.8
RUT-8-00	31.7	17.0	9.0	9.0	8	2.7	23.0	25.0	22.5	23.2
RUT-10-00	36.4	19.0	10.5	10.5	10	2.7	34.0	38.0	25.0	34.2
RUT-12-00	40.4	22.0	12.0	12.0	12	2.7	60.0	65.0	28.0	48.8

Section F

タッチコネクター TOUCH CONNECTOR

バルクヘッドユニオン [金属] BULK HEAD UNION [METAL BODY]



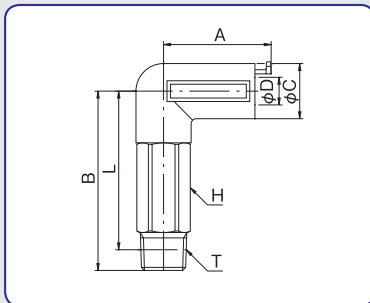
型式 Model	A	φB	C max	適用 チューブ 外径 Tube O. D. φD	二面幅 Spanner Flats H	ねじサイズ Thread T	有効断面積 Effective Section Area (mm ²)		チューブ 挿入寸法 Tube Insertion Depth	重量 Weight (g)
							ウレタン Polyurethane Tube	ナイロン Nylon Tube		
CUB-4-00	51.4	12.0	15.0	4	17.0	M14×1.5	3.3	5.5	19.5	37.8
CUB-6-00	56.4	14.0	15.0	6	19.0	M16×1.5	10.5	14.0	22.5	48.8
CUB-8-00	56.4	16.0	15.0	8	22.0	M18×1.5	18.0	27.0	22.5	63.8
CUB-10-00	63.8	18.0	15.0	10	24.0	M20×1.5	28.5	36.0	25.0	73.6
CUB-12-00	69.8	21.0	15.0	12	27.0	M24×2	47.0	55.0	28.0	107.2

Section A

Section B

Section C

ロングエルボ [金属] LONG ELBOW [METAL BODY]



型式 Model	A	B	φC	適用 チューブ 外径 Tube O. D. φD	二面幅 Spanner Flats H	L	ねじ サイズ Thread T	有効断面積 Effective Section Area (mm ²)		チューブ 挿入寸法 Tube Insertion Depth	重量 Weight (g)
								ウレタン Polyurethane Tube	ナイロン Nylon Tube		
CKL-4-01-2L	26.2	42.5	12.0	4	10.0	38.5	R1/8	3.1	5.4	19.5	45.6
CKL-4-02-2L	26.2	45.5	12.0	4	14.0	39.5	R1/4	3.1	5.4	19.5	55.0
CKL-6-01-2L	29.7	46.0	14.0	6	12.0	42.0	R1/8	9.1	10.5	22.5	57.4
CKL-6-02-2L	29.7	49.0	14.0	6	14.0	43.0	R1/4	9.1	10.5	22.5	68.0
CKL-8-01-2L	31.2	49.0	16.0	8	14.0	45.0	R1/8	14.0	20.0	22.5	79.4
CKL-8-02-2L	31.2	52.0	16.0	8	14.0	46.0	R1/4	14.0	20.0	22.5	80.4
CKL-8-03-2L	31.2	53.0	16.0	8	17.0	46.6	R3/8	14.0	20.0	22.5	96.4
CKL-10-02-2L	34.9	54.0	18.0	10	17.0	48.0	R1/4	25.0	31.0	25.0	106.0
CKL-10-03-2L	34.9	55.0	18.0	10	17.0	48.6	R3/8	25.0	31.0	25.0	101.8
CKL-10-04-2L	34.9	59.0	18.0	10	21.0	51.0	R1/2	25.0	31.0	25.0	134.6
CKL-12-02-2L	38.4	59.0	21.0	12	19.0	53.0	R1/4	36.0	41.0	27.2	145.0
CKL-12-03-2L	38.4	60.0	21.0	12	19.0	53.6	R3/8	40.0	48.0	27.2	145.2
CKL-12-04-2L	38.4	65.0	21.0	12	21.0	57.0	R1/2	40.0	48.0	27.2	166.2

Section D

Section E

Section F

※上記に表示されていない単位は全てmm

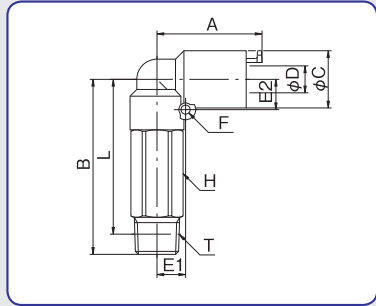
タッチコネクター

TOUCH CONNECTOR



ロングエルボ【樹脂】

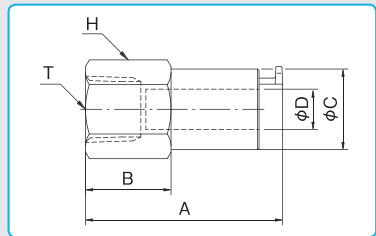
LONG ELBOW [RESIN BODY]



型式 Model	A	B	φC	適用 チューブ 外径 Tube O. D. φD	E1	E2	F	二面幅 Spanner Flats H	L	ねじ サイズ Thread T	有効断面積 Effective Section Area (mm ²)		チューブ 挿入寸法 Tube Insertion Depth	重量 Weight (g)
											ウレタン Polyurethane Tube	ナイロン Nylon Tube		
RKL-4-01-2L	26.2	42.5	13.0	4	7.0	7.5	2.7	10.0	38.5	R1/8	3.1	5.4	19.5	30.2
RKL-4-02-2L	26.2	45.5	13.0	4	7.0	7.5	2.7	14.0	39.5	R1/4	3.1	5.4	19.5	39.2
RKL-6-01-2L	29.7	46.0	15.0	6	7.5	8.0	2.7	12.0	42.0	R1/8	9.1	10.5	22.5	34.2
RKL-6-02-2L	29.7	49.0	15.0	6	7.5	8.0	2.7	14.0	43.0	R1/4	9.1	10.5	22.5	43.4
RKL-8-01-2L	31.2	49.0	17.0	8	8.5	9.0	2.7	14.0	45.0	R1/8	14.0	20.0	22.5	46.8
RKL-8-02-2L	31.2	52.0	17.0	8	8.5	9.0	2.7	14.0	46.0	R1/4	14.0	20.0	22.5	48.2
RKL-8-03-2L	31.2	53.0	17.0	8	8.5	9.0	2.7	17.0	46.6	R3/8	14.0	20.0	22.5	62.4
RKL-10-02-2L	34.9	54.0	19.0	10	9.0	10.3	2.7	17.0	48.0	R1/4	25.0	31.0	25.0	73.4
RKL-10-03-2L	34.9	55.0	19.0	10	9.0	10.3	2.7	17.0	48.6	R3/8	25.0	31.0	25.0	71.4
RKL-10-04-2L	34.9	59.0	19.0	10	9.0	10.3	2.7	21.0	51.0	R1/2	25.0	31.0	25.0	101.4
RKL-12-02-2L	38.4	59.0	22.0	12	11.0	12.2	2.7	19.0	53.0	R1/4	36.0	41.0	27.2	98.6
RKL-12-03-2L	38.4	60.0	22.0	12	11.0	12.2	2.7	19.0	53.6	R3/8	40.0	48.0	27.2	100.0
RKL-12-04-2L	38.4	65.0	22.0	12	11.0	12.2	2.7	21.0	57.0	R1/2	40.0	48.0	27.2	119.2

フィメイルコネクター (金属)

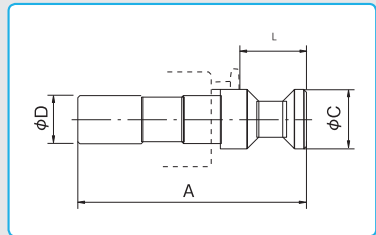
FEMALE CONNECTOR (METAL BODY)



型式 Model	A	B	φC	適用 チューブ 外径 tube O. D. φD	二面幅 Spanner Flats H	ねじサイズ Thread T	チューブ 挿入寸法 Tube Insertion Depth	重量 Weight (g)
CKF-6-01	36.2	14.0	13.8	6.0	14.0	Rc1/8	22.5	26.1
CKF-8-02	39.2	17.0	16.0	8.0	17.0	Rc1/4	22.5	37.6
CKF-10-02	42.9	19.0	18.0	10.0	19.0	Rc1/4	25.0	50.0
CKF-12-03	46.9	21.0	20.8	12.0	21.0	Rc3/8	28.0	60.6

ブラインドプラグ (金属)

BLIND PLUG (METAL BODY)



型式 Model	A	φC	φD	L	ブラインドプラグ 挿入寸法	重量 Weight (g)
CK-BP-6	38.5	8.0	6.0	11.3	22.5	8.0
CK-BP-8	38.5	10.0	8.0	11.3	22.5	11.5
CK-BP-10	42.0	12.0	10.0	11.3	25.0	17.5
CK-BP-12	45.0	14.0	12.0	11.3	28.0	24.5

▲ ブラインドプラグの抜き差しは必ず無圧状態で操作願います。接続後必ず手で抜けない事を確認した後加圧して下さい。
※タッチコネクター (A66~A74ページ) 専用です。他の継手には絶対に使用しないで下さい。

▲ Please use blind plug without pressure.
This is only for Touch Connector (A66-74). Please do not use for other fittings.

▲ 绝缘插头请在无压状态下操作使用。连接后请先确认用手无法拔出后再加压
仅适用于触摸接头 (A66-74), 请勿使用于其他接