

メガフロー Xカップリング

MFX COUPLING



特長

- フルフロー設計
エアツール、機械の性能を最大限に引き出します。
(圧力損失、流量損失、エア漏れ対策を同時に行えます)
- ワンタッチ接続
ワンタッチ接続、又パージタイプでは2次側(ホース、ツールなど)の残圧を抜く機能で、ホースの鞭打ち現象や、ツールを抜く際の反動を防止します。
- セーフティロック機能
プラグを挿入しないとレバーは開きません。
レバーでアワーを遮断しないと、プラグが外れません。



Main Features

- Full Flow design provides high air flow, Minimum Pressure drop.
- One Touch Connection. The connection part is at 0 pressure. It is very easy connection compare with other coupling.
- Purge Device are installed (MPS type). It prevents the dangerous whip-action of the hose.
- Safety devices are provided.

Fail safe device...The valve could not be opened without nipple connected.

Sleeve Lock device...Sleeve will be locked automatically when the valve is opened.

特長

- 最大限に減少流量損失。● 快速挿接設計、挿入时将抵抗力降至最低水平。
- 内部残留気体自動排出機能。気管内に残留気体存在時に発生する鞭打現象、及残留気体排出時に発生する騒音被有効制御。● 付有安全鎖機能。在插头未插入状态下、阀门内部杠杆不开通。使用过程中付有防止插头脱离安全鎖功能，以保证安全。
- 压缩空气的损失会造成漏气，压力损失及流量损失。配管工程中，压力损失及流量损失情况是根据使用的管材及接头而定，高压阀门采用フルフロー設計。最大限度保证供气源的能量发挥，间接降低成本。● 同时提供不具备内部残留气体自动排出功能的MVS型产品。

仕様

使用流体	圧縮空気
使用温度範囲	-5~60℃
最高使用圧力	1.5MPa

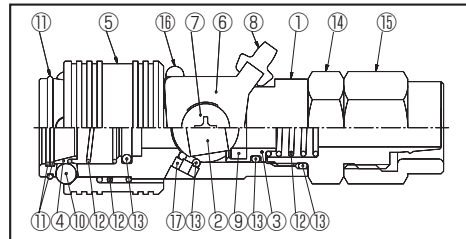
* 上記の圧力数値は常温時(20℃)に測定したものです。
* 凍結無き事。

Specifications

Media	Compressed Air
Working Temperature Range	-5~60°C (<23-140°F)
Max. Working Pressure	1.5MPa

* The value at a temperature of 20°C(68°F)

主要部品材質 / Materials / 材質



規格

使用流体	圧縮空気
使用温度範囲	-5~60℃
最高使用圧力	1.5MPa

* 上述数値は以常温時(20℃)測定的。

Part NO.	部品名	材質
①	ボディ	末尾無記号: アルミニウム 末尾 -B: 黄銅、ニッケルめっき
②	バルブ	黄銅、ニッケルめっき
③	パッキンガイド	黄銅
④	プラグガイド	黄銅、ニッケルめっき
⑤	スリーブ	鋼鉄、ニッケルめっき
⑥	レバー	ステンレス
⑦	小ねじ	鋼鉄、ニッケルめっき
⑧	グリップ	ウレタン
⑨	パッキン	ウレタン
⑩	ボール	鋼鉄
⑪	ストップリング	ステンレス
⑫	スプリング	ステンレス
⑬	Oリング	ニトリルゴム
⑭	アダプター	ホースタイプ: アルミニウム ねじタイプ: 黄銅、ニッケルめっき
⑮	ナット	アルミニウム
⑯	ストッパーピン	ステンレス
⑰	パージリング	ステンレス

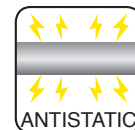
Part NO.	Part Name	Materials
①	Body	No Marks : Aluminum -B' : Brass, Nickel Plated
②	Valve	Brass, Nickel Plated
③	Packing Guide	Brass
④	Plug Guide	Brass, Nickel Plated
⑤	Sleeve	Steel, Nickel Plated
⑥	Lever	Stainless Steel
⑦	Male Adaptor	Stainless Steel, Nickel Plated
⑧	Grip	Polyurethane
⑨	Packing	Polyurethane
⑩	Balls	Steel
⑪	Stop ring	Stainless Steel
⑫	Spring	Stainless Steel
⑬	O-ring	NBR
⑭	Adaptor	Hose Type : Aluminum Thread Type : Brass, Nickel Plated
⑮	Nut	Aluminum
⑯	Stopper Pin	Stainless Steel
⑰	Purge Ring	Stainless Steel

部材号	部材名	材質
①	本体	末尾無記号: 鋁 末尾-B: 黄銅、鍍銀
②	閥門	黄銅、鍍銀
③	填料指南	黄銅
④	插头指南	黄銅、鍍銀
⑤	套管	鋼鉄、鍍銀
⑥	控制杆	不銹鋼
⑦	螺丝釘	鋼鉄、鍍銀
⑧	护套	聚氨脂
⑨	填墊材料	聚氨脂
⑩	球	鋼鉄
⑪	止動环	不銹鋼
⑫	彈簧	不銹鋼
⑬	O形环	丁腈橡膠
⑭	适配器	软管类型: 鋁 螺丝类型: 黄銅、鍍銀
⑮	螺母	鋁
⑯	制動銷	不銹鋼
⑰	清潔环	不銹鋼

表示マーク凡例 / Symbol Example



圧縮空気



帯電防止



省エネルギー

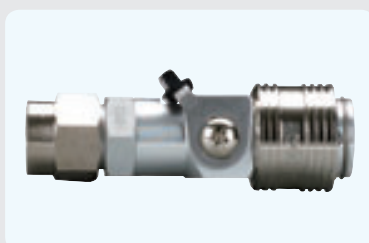
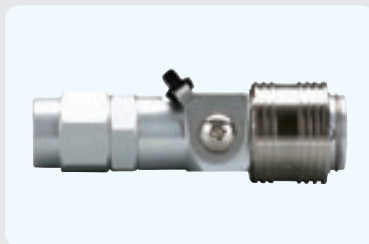
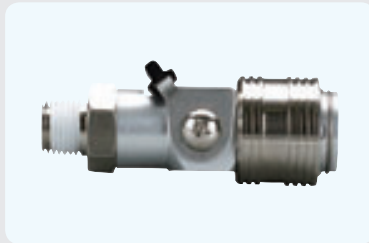
安全上のご注意
ご使用前にP1~P33をご確認ください。

メガフロー Xカップリング

MFX COUPLING



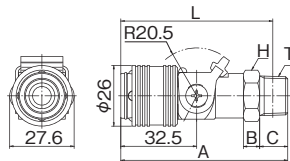
【本体材質：アルミ製】
Body Material : Aluminum



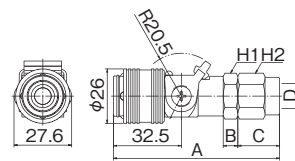
型式 Model	A	B	C	適用 チューブ 外径 Tube O. D. øD	二面幅 Spanner Flats		L	ねじサイズ Thread T おねじ	重量 Weight (g)
					H1	H2			
MFX-02M	70.5	7.0	11.0	-	19.0	-	64.5	R1/4	99
MFX-03M	71.5	7.0	12.0	-	19.0	-	65.1	R3/8	103
MFX-04M	75.5	8.0	15.0	-	21.0	-	67.5	R1/2	117
MFX-6.5H	77.0	7.0	17.5	6.5×10	19.0	16.0	-	-	89
MFX-8H	79.5	7.0	20.0	8×12	19.0	19.0	-	-	93
MFX-11H	88.5	9.0	27.0	11×16	24.0	24.0	-	-	109
MFX-8MH	77.0	7.0	17.5	MH-8専用	19.0	17.0	-	-	97
MFX-10MH	77.0	7.0	17.5	MH-10専用	19.0	19.0	-	-	99

*本体材質に関わりなく、ネジ部は黄銅製(めっき付)、ホース接続口はアルミ製です。

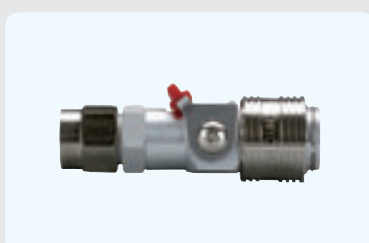
オネジタイプ



ポリウレタンホース用



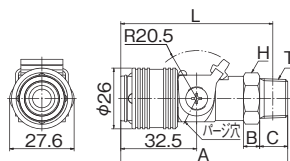
【本体材質：アルミ製】 パージタイプ
Body Material : Aluminum (Purge type)



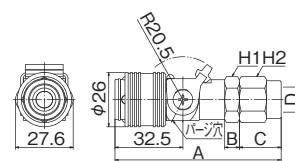
型式 Model	A	B	C	適用 チューブ 外径 Tube O. D. øD	二面幅 Spanner Flats		L	ねじサイズ Thread T おねじ	重量 Weight (g)
					H1	H2			
MFXP-02M	70.5	7.0	11.0	-	19.0	-	64.5	R1/4	99
MFXP-03M	71.5	7.0	12.0	-	19.0	-	65.1	R3/8	103
MFXP-04M	75.5	8.0	15.0	-	21.0	-	67.5	R1/2	117
MFXP-6.5H	77.0	7.0	17.5	6.5×10	19.0	16.0	-	-	89
MFXP-8H	79.5	7.0	20.0	8×12	19.0	19.0	-	-	93
MFXP-11H	88.5	9.0	27.0	11×16	24.0	24.0	-	-	109
MFXP-8MH	77.0	7.0	17.5	MH-8専用	19.0	17.0	-	-	97
MFXP-10MH	77.0	7.0	17.5	MH-10専用	19.0	19.0	-	-	99

*本体材質に関わりなく、ネジ部は黄銅製(めっき付)、ホース接続口はアルミ製です。

オネジタイプ



ポリウレタンホース用

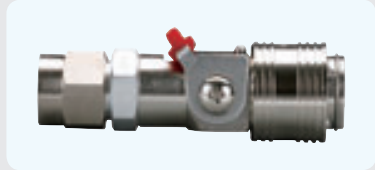
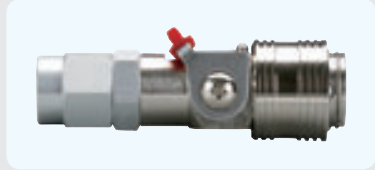


※上記に表示されていない単位は全て mm

メガフロー Xカップリング

MFX COUPLING

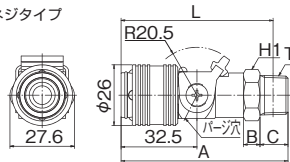
[本体材質：黄銅製] パージタイプ
Body Material : Brass (Purge type)



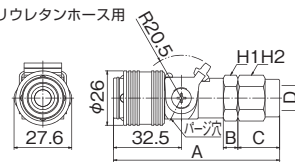
型式 Model	A	B	C	適用 チューブ 外径 Tube O. D. φD	二面幅 Spanner Flats		L	ねじサイズ Thread T おねじ	重量 Weight (g)
					H1	H2			
MFXP-02M-B	70.5	7.0	11.0	-	19.0	-	64.5	R1/4	145
MFXP-03M-B	71.5	7.0	12.0	-	19.0	-	65.1	R3/8	149
MFXP-04M-B	75.5	8.0	15.0	-	21.0	-	67.5	R1/2	163
MFXP-6.5H-B	77.0	7.0	17.5	6.5×10	19.0	16.0	-	-	134
MFXP-8H-B	79.5	7.0	20.0	8×12	19.0	19.0	-	-	137
MFXP-11H-B	88.5	9.0	27.0	11×16	24.0	24.0	-	-	154
MFXP-16H-B	97.5	13.0	32.0	16×21	30.0	30.0	-	-	312
MFXP-8MH-B	77.0	7.0	17.5	MH-8専用	19.0	17.0	-	-	143
MFXP-10MH-B	77.0	7.0	17.5	MH-10専用	19.0	19.0	-	-	145

*本体材質に関わりなく、ネジ部は黄銅製(めっき付)、ホース接続口はアルミ製です。

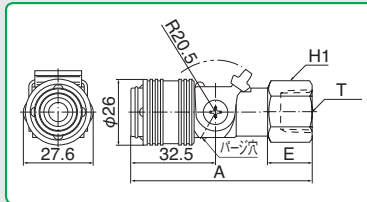
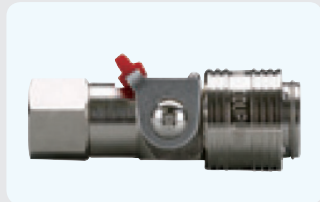
オネジタイプ



ポリウレタンホース用



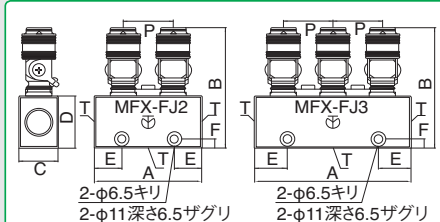
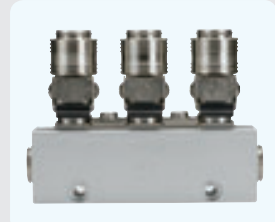
[本体材質：黄銅製] パージタイプ
Body Material : Brass (Purge type)



型式 Model	A	適用 チューブ 外径 Tube O. D. φD	二面幅 Spanner Flats H1	E	ねじサイズ Thread T めねじ	重量 Weight (g)
MFXP-02F-B	67.5	-	19.0	15.0	Rc1/4	150
MFXP-03F-B	69.5	-	21.0	17.0	Rc3/8	156
MFXP-04F-B	73.5	-	24.0	21.0	Rc1/2	168

*本体材質に関わりなく、ネジ部は黄銅製(めっき付)。

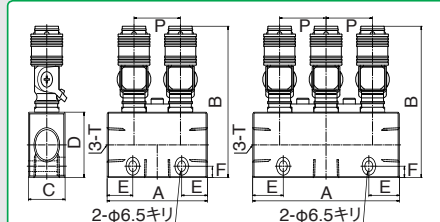
[本体材質：黄銅製 ブロック材質：アルミ製]
Body Material:Brass Manifold Material:Aluminium



型式 Model	接続部 T	A	B	C	D	E	F	P	重量 Weight (g)
MFX-FJ2	Rc1/2	82	92.5	30	40	21	7	38	370
MFX-FJ3	Rc1/2	120	92.5	30	40	25	7	38	550

*取付ブロック：アルミ製。

[本体材質：黄銅製 ブロック材質：アルミ製] パージタイプ
Body Material:Brass Manifold Material:Aluminium (Purge type)



型式 Model	接続部 T	A	B	C	D	E	F	P	重量 Weight (g)
MFXP-FJ2	Rc1/2	82.0	92.5	30.0	40.0	21.0	7.0	38.0	502
MFXP-FJ3	Rc1/2	120.0	92.5	30.0	40.0	25.0	7.0	38.0	736

*取付ブロック：アルミ製。

※上記に表示されていない単位は全てmm