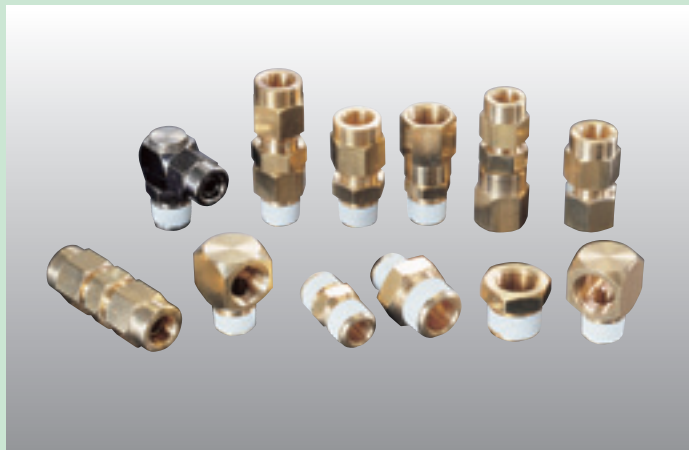


ホースフィッティング

HOSE FITTING



特長

- 安心の安全性
袋ナット式で確実に、ホースをシールし、ホース用継手では最強レベルの引き抜き強度
- 省エネ
流量損失が最小限に抑えられます
- ネジ部シール加工 (Rネジ)
ネジ部シール加工が施されているため、そのまま配管可能

Main Features

- Easy to assemble.
- Hose fittings are tightened with a cap nut, which assures better sealing than tightening with a hose band.
- Maximum air flow.
- Male pipe threads are pre taped with sealant.

特長

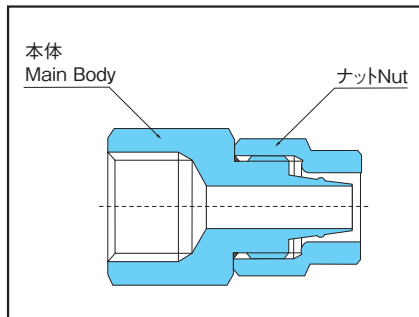
- 操作简单。
- 袋状螺帽可坚实固定气压管。
- 最大限度保证气压管流量螺纹部分已经密封。
- 涂装加工。

仕様

使用流体	圧縮空気	工業用水	真空
使用温度範囲	-5~60℃	5~40℃	-5~60℃
最高使用圧力	1.0MPa	0.3MPa	-100kPa
工業用水圧はウォーターハンマーを考慮しております			
適用チューブ	TE、TP (ウレタンチューブ) TH、CH (ウレタンホース) AH、BH、FH、LH、ZH、GH、DH (ウレタンブレードホース)		

* 上記の圧力数値は常温時 (20℃) に測定したものです。
工業用水使用の際は工業用水使用可能なチューブをご選定下さい。
* 凍結無き事。

構造図/Construction



Specifications

Media	Compressed Air	Industrial water	Vacuum
Working Temperature Range	-5~60℃ (<23-140°F)	5~40℃ (<41-104°F)	-5~60℃ (<23-140°F)
Max. Working Pressure	1.0MPa	0.3MPa	-100kPa
Water hammer considered in value above			
Tube used	TE, TP (Polyurethane tube) TH, CH (Polyurethane hose), AH, BH, LH, FH, ZH, GH, DH (Polyurethane braided hose)		

* The value at a temperature of 20℃ (68°F)
Please choose dedicated tubing when used industrial water.

規格

使用流体	圧縮空気	工業用水	真空
使用温度範囲	-5~60℃	5~40℃	-5~60℃
最高使用圧力	1.0MPa	0.3MPa	-100kPa
使用时、必需考慮工業用水の背圧状況。			
適用管	TE、TP (聚氨酯管) TH、CH (聚氨酯软管) AH、BH、FH、LH、ZH、GH、DH (编织软管)		

* 上述数値は以常温時 (20℃) 測定的。
使用在工業用水時、清選用适合工業用水的管子。

材質

名称	材質
本体	黄銅

Materials

Part Name	Materials
Body	Brass

材質

部品名	材質
本体	黄銅

表示マーク凡例 / Symbol Example



圧縮空気



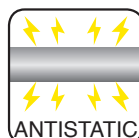
真空



工業用水



スパッタ



帯電防止



省エネルギー

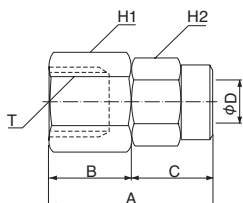
安全上のご注意
ご使用前にP1~P33をご確認ください。

ホースフィッティング

HOSE FITTING



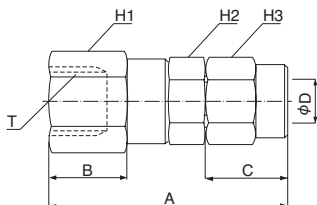
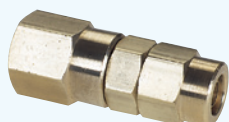
ホースソケット HOSE SOCKET



型式 Model	旧型式 Old Model	A	B	C	ホース内外径 Hose Size I.D.×O.D. φDホース内外	二面幅 Spanner Flats		ねじサイズ Thread T	重量 Weight (g)
						H1	H2		
H4-1F	GT-07	23.0	12.0	11.0	4×6	14.0	12.0	Rc1/8	21.1
H4-2F	GT-08	26.0	15.0	11.0	4×6	16.0	12.0	Rc1/4	24.7
H5-3F	GT-09	32.0	17.0	15.0	5×8	21.0	14.0	Rc3/8	48.5
H5-2F	GT-10	30.0	15.0	15.0	5×8	16.0	14.0	Rc1/4	30.6
H5-G2F	GT-10※	27.0	12.0	15.0	5×8	16.0	14.0	G1/4	26.6
H6-G2F	ZT-62※	29.5	12.0	17.5	6×9	16.0	16.0	G1/4	33.2
H6-3F	ZT-63	34.5	17.0	17.5	6×9	21.0	16.0	Rc3/8	48.2
H6.5-G2F	ZT-65※	29.5	12.0	17.5	6.5×10	16.0	16.0	G1/4	33.4
H6.5-3F	ZT-63 (6.5用)	32.5	15.0	17.5	6.5×10	21.0	16.0	Rc3/8	48.2
H8-2F	GT-12	36.0	16.0	20.0	8×12	19.0	19.0	Rc1/4	63.6
H8-G2F	GT-12※	32.0	12.0	20.0	8×12	19.0	19.0	G1/4	55.0
H8-3F	GT-11	37.0	17.0	20.0	8×12	21.0	19.0	Rc3/8	65.9
H11-3F	GT-13	43.0	16.0	27.0	11×16	24.0	24.0	Rc3/8	108.5
H11-4F	GT-14	47.0	20.0	27.0	11×16	24.0	24.0	Rc1/2	102.6

※Oリング入り/O-ring-fitted

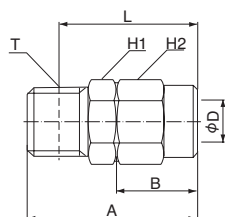
ユニバーサルソケット UNIVERSAL SOCKET



型式 Model	旧型式 Old Model	A	B	C	ホース内外径 Hose Size I.D.×O.D. φDホース内外	二面幅 Spanner Flats			ねじサイズ Thread T	重量 Weight (g)
						H1	H2	H3		
H4-G2FU	GT-08U※	38.0	13.5	11.0	4×6	16.0	14.0	12.0	G1/4	39.6
H5-2FU	GT-10U	44.0	14.5	15.0	5×8	16.0	14.0	14.0	Rc1/4	48.4
H5-G2FU	GT-10U※	43.0	13.5	15.0	5×8	16.0	14.0	14.0	G1/4	47.3
H6-G2FU	ZT-62U※	45.5	13.5	17.5	6×9	16.0	16.0	16.0	G1/4	56.2
H6-3FU	ZT-63U	47.5	15.5	17.5	6×9	21.0	16.0	16.0	Rc3/8	76.2
H6.5-G2FU	ZT-65U※	45.5	13.5	17.5	6.5×10	16.0	16.0	16.0	G1/4	55.5
H6.5-3FU	ZT-63U (6.5用)	47.5	15.5	17.5	6.5×10	21.0	16.0	16.0	Rc3/8	76.2
H8-2FU	GT-12U	49.0	14.5	20.0	8×12	16.0	19.0	19.0	Rc1/4	75.3
H8-G2FU	GT-12U※	48.0	13.5	20.0	8×12	16.0	19.0	19.0	G1/4	72.5
H8-3FU	GT-11U	50.7	14.7	20.0	8×12	21.0	19.0	19.0	Rc3/8	91.0
H11-3FU	GT-13U	59.7	15.7	27.0	11×16	24.0	24.0	24.0	Rc3/8	149.6
H11-4FU	GT-14U	63.7	16.0	27.0	11×16	24.0	24.0	24.0	Rc1/2	160.0

※Oリング入り/O-ring-fitted

ホースニップル HOSE NIPPLE



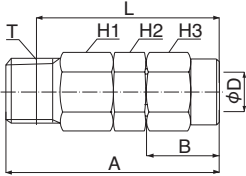
型式 Model	旧型式 Old Model	A	B	ホース内外径 Hose Size I.D.×O.D. φDホース内外	二面幅 Spanner Flats		L	ねじサイズ Thread T	重量 Weight (g)
					H1	H2			
H4-1M	GT0-61	24.0	11.0	4×6	12.0	12.0	20.0	R1/8	16.3
H4-2M	GT0-62	27.0	11.0	4×6	14.0	12.0	21.0	R1/4	21.2
H5-1M	GT0-81	28.0	15.0	5×8	14.0	14.0	24.0	R1/8	24.2
H5-2M	GT0-82	31.0	15.0	5×8	14.0	14.0	25.0	R1/4	27.1
H5-3M	GT0-83	33.0	15.0	5×8	19.0	14.0	26.6	R3/8	39.6
H6-2M	ZT0-602	34.5	17.5	6×9	16.0	16.0	28.5	R1/4	37.5
H6-3M	ZT0-603	35.5	17.5	6×9	19.0	16.0	29.1	R3/8	46.9
H6.5-2M	ZT0-605	34.5	17.5	6.5×10	16.0	16.0	28.5	R1/4	37.8
H6.5-3M	ZT0-653	35.5	17.5	6.5×10	19.0	16.0	29.1	R3/8	46.1
H8-2M	GT0-91	38.0	20.0	8×12	19.0	19.0	32.0	R1/4	56.9
H8-3M	GT0-92	39.0	20.0	8×12	19.0	19.0	32.6	R3/8	60.1
H11-3M	GT0-93	47.0	27.0	11×16	24.0	24.0	40.6	R3/8	103.0
H11-4M	GT0-94	50.0	27.0	11×16	24.0	24.0	42.0	R1/2	113.2
H16-4M	-	59.0	32.0	16×21	30.0	30.0	51.0	R1/2	210.0

※上記に表示されていない単位は全てmm

ホースフィッティング

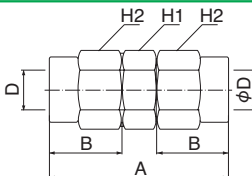
HOSE FITTING

ユニバーサルニップル UNIVERSAL NIPPLE



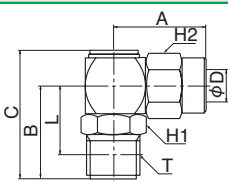
型式 Model	旧型式 Old Model	A	B	ホース内外径 Hose Size I.D. × O.D. φDホース内外	二面幅 Spanner Flats			L	ねじサイズ Thread T	重量 Weight (g)
					H1	H2	H3			
H5-1MU	GTO-81U	41.5	15.0	5×8	14.0	14.0	14.0	37.5	R1/8	39.5
H5-2MU	GTO-82U	43.5	15.0	5×8	14.0	14.0	14.0	37.5	R1/4	41.9
H6-2MU	ZTO-602U	46.0	17.5	6×9	16.0	16.0	16.0	40.0	R1/4	55.2
H6.5-2MU	ZTO-605U	46.0	17.5	6.5×10	16.0	16.0	16.0	40.0	R1/4	55.3
H8-3MU	GTO-92U	46.0	20.0	8×12	19.0	19.0	19.0	39.6	R3/8	73.4
H11-4MU	GTO-93U	58.0	27.0	11×16	24.0	24.0	24.0	50.0	R1/2	139.4

ホース中間継手 HOSE MIDDLE JOINT



型式 Model	旧型式 Old Model	A	B	ホース内外径 Hose Size I.D. × O.D. φDホース内外	二面幅 Spanner Flats		重量 Weight (g)
					H1	H2	
H4-00	GH-1	27.0	11.0	4×6	12.0	12.0	22.1
H5-00	GH-2	37.0	15.0	5×8	14.0	14.0	38.5
H6-00	ZT-06	42.0	17.5	6×9	16.0	16.0	53.9
H6.5-00	ZT-06 (6.5用)	42.0	17.5	6.5×10	16.0	16.0	53.9
H8-00	GH-3	47.0	20.0	8×12	19.0	19.0	84.4
H11-00	GH-4	62.0	27.0	11×16	24.0	24.0	156.8

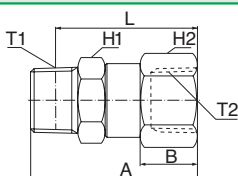
エルボ ELBOW



型式 Model	A	B	C	ホース内外径 Hose Size I.D. × O.D. φDホース内外	二面幅 Spanner Flats		L	ねじサイズ Thread T	重量 Weight (g)
					H1	H2			
H5-2MLU-Ni	23.0	23.0	31.9	5×8	14.0	14.0	17.0	R1/4	46.0

※ニッケルめっき付ボディ。
Nickel plated body

ロータリージョイント ROTARY JOINT



型式 Model	旧型式 Old Model	A	B	二面幅 Spanner Flats		L	ねじサイズ Thread T		重量 Weight (g)
				H1	H2		T1	T2	
RJ-2F-2M	GR-2M0	38.0	14.5	14.0	16.0	32.0	R1/4	Rc1/4	36.7
RJ-3F-3M	GR-3M0	42.7	14.7	19.0	21.0	36.3	R3/8	Rc3/8	68.5
RJ-4F-4M	GR-4M0	51.7	16.0	24.0	24.0	43.7	R1/2	Rc1/2	106.5